



**T.C. TEKİRDAĞ BÜYÜKŞEHİR BELEDİYE BAŞKANLIĞI  
TEKİRDAĞ SU VE KANALİZASYON İDARESİ GENEL  
MÜDÜRLÜĞÜ**



## **TEMİZ VE SAĞLIKLI SUYUN ÖNEMİ**



**DENİZ AKTAŞ  
KİMYA MÜHENDİSİ  
SU VE KANAL İŞLETME DAİRESİ BAŞKANLIĞI**



T.C. TEKİRDAĞ BÜYÜKŞEHİR BELEDİYE BAŞKANLIĞI  
Tekirdağ Su ve Kanalizasyon İdaresi Genel Müdürlüğü  
Su ve Kanal İşletme Dairesi Başkanlığı



# TESKİ

## TEKİRDAĞ SU VE KANALİZASYON İDARESİ GENEL MÜDÜRLÜĞÜ

### TESKİ neden var?

Yaşamın vazgeçilemez kaynağı olan içme ve kullanma suyunu, Tekirdağ Büyükşehir Belediyesi sınırları içerisinde yaşayan her bireye düzenli ve sürekli bir biçimde ulaştırmak, oluşan atık suları toplayarak arıtımını sağladıktan sonra çevreye zarar vermeden doğal yatağına bırakmak TESKİ'nin görevidir.



## SAĞLIKLI SU NEDİR?

- İnsan sağlığına zararlı olabilecek mikroorganizmaları ve kimyasalları içermeyen aynı zamanda sağlık için gerekli mineralleri yeterli ve dengeli miktarda içeren renksiz, kokusuz ve berrak olan su **SAĞLIKLI** sudur .





## Sağlıklı içme suyunun özellikleri nelerdir?

- Kokusuz, renksiz, berrak ve içimi hoş olmalıdır.
- Suyu kötü koku ve tat veren maddeler içermemelidir.
- Hastalık yapıcı mikroorganizmaları içermemelidir.
- Yeterli derecede yumuşak olmalıdır.
- Hidrojen sülfür, demir ve mangan gibi elementleri ihtiva etmemelidir.
- Suda sağlığa zararlı kimyasal maddeler bulunmamalıdır.



## SUYUN YOLCULUĞU

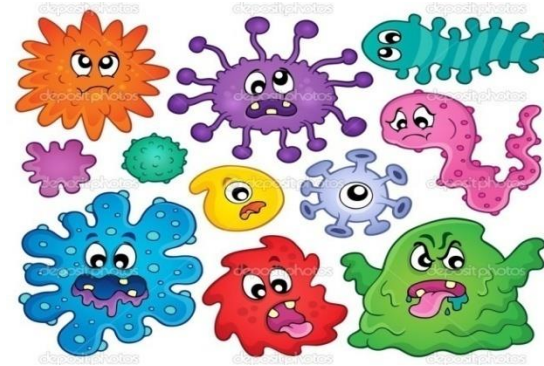
Suyun yolculuğu topraktan yaprağa,  
Dağlardan sofraya uzanır.  
**Su,**  
Bulutlardan kar ve yağmurla  
yeryüzüne düşerek,  
Nehirleri,  
Göllerini,  
Denizleri,  
Okyanusları besler.  
Yüzeysel ve  
Yeraltı su kaynaklarımızı oluşturur.





## SUYUN DEZENFEKSİYONU

- Toplumun temel içme-kullanma suyu kaynağı musluktan akan sudur.
- Bu suyun sağlıklı ve güvenli olması pek çok hastalığın ortaya çıkışını önleyecektir.





T.C. TEKİRDAĞ BÜYÜKŞEHİR BELEDİYE BAŞKANLIĞI  
Tekirdağ Su ve Kanalizasyon İdaresi Genel Müdürlüğü  
Su ve Kanal İşletme Dairesi Başkanlığı



## HASTALIK YAPICI MİKROORGANİZMALAR NERELERDE BULUNUR?

- Hastalık yapıcı mikroorganizmalar ;
  - Ham suda bulunabilir .
  - Şebekede taşınması sırasında suya karışabilir.
- Şebekedeki hasarlı noktalardan karışabilir.
- Su kesintileri sırasında ortaya çıkan geri emilim mikroorganizmaların içme suyuna karışmasına neden olur.
- Kısa sürede çok sayıda kişinin etkilendiği **salgınlara** neden olabilir.





T.C. TEKİRDAĞ BÜYÜKŞEHİR BELEDİYE BAŞKANLIĞI  
Tekirdağ Su ve Kanalizasyon İdaresi Genel Müdürlüğü  
Su ve Kanal İşletme Dairesi Başkanlığı



**Bu nedenle;**

- Hastalık yapıcı mikroorganizmalardan kurtulmak için içme-kullanma suyu *dezenfekte* edilmeli.
- Dezenfektan etki *su tüketiciye ulaşana kadar sürmelidir.*

**Dünya Sağlık Örgütü'ne göre:**

İçme sularının klorlanması halk sağlığı alanındaki en önemli gelişmelerden birisidir. Halen mevcut alternatifleri arasında en güvenilir dezenfeksiyon yöntemi klorlamadır.



**KLORLAMA**







## Klor kullanmazsak ne olur ?

- Peru Yönetimi klorlamanın kullanılmamasına izin veren bir karar aldı.
- 1991 yılında başlayan kolera salgını komşu Latin Amerika ülkelerine de yayıldı ve 800.000 olgu ve 6.000'den fazla ölümlle sonuçlandı.





## AMACIMIZ

- Tekirdağ Büyükşehir sınırları içerisinde bulunan içme suyu kaynaklarındaki klor ünitelerinin işletilmesi, gerekli klorlama işlemlerinin gerçekleştirilmesi, şebeke ucundan bakiye klor ölçüm aralığının 0.2-0.5 mg/L' de tutulması ve periyodik numune alma işlemlerinin gerçekleştirilmesi işlemlerinin yürütülmesi.





T.C. TEKİRDAĞ BÜYÜKŞEHİR BELEDİYE BAŞKANLIĞI  
Tekirdağ Su ve Kanalizasyon İdaresi Genel Müdürlüğü  
Su ve Kanal İşletme Dairesi Başkanlığı



## TEKİRDAĞ İLİ KLORLAMA ÇALIŞMALARI

İLÇE	KLORLAMA YAPILAN NOKTA SAYISI	NUMUNE ALINAN VE KLOR ÖLÇÜMÜ YAPILAN NOKTA SAYISI	KLORLAMADA ÇALIŞAN PERSONEL SAYISI	KLORLAMADA KULLANILAN ARAÇ SAYISI
SÜLEYMANPAŞA	67	76	7	3
MURATLI	11	22	2	1
HAYRABOLU	33	55	2	1
ÇORLU	13	36	2	1
ERGENE	19	26	2	1
ÇERKEZKÖY	3	14	2	1
KAPAKLI	7	13	1	1
MARMARAEREĞLİSİ	7	17	2	1
MALKARA	30	81	2	1
ŞARKÖY	26	36	2	1
SARAY	23	30	2	1
<b>TOPLAM</b>	<b>239</b>	<b>406</b>	<b>24</b>	<b>12</b>



## BAKIYE KLOR ÖLÇÜMÜ NASIL GERÇEKLEŞTİRİLİYOR?

- Bakiye klor ölçümü 11 İlçede bulunan saha klor personelimiz tarafından dijital bakiye klor ölçüm cihazları ile yapılmaktadır.
- Daire Başkanlığında görev alan klor sorumlularında sudaki 'bulanıklık' parametresini ölçen dijital cihazlar bulunmaktadır.

### DİJİTAL BAKIYE KLOR ÖLÇÜM CİHAZI



### BULANIKLIK ÖLÇÜM CİHAZI





T.C. TEKİRDAĞ BÜYÜKŞEHİR BELEDİYE BAŞKANLIĞI  
Tekirdağ Su ve Kanalizasyon İdaresi Genel Müdürlüğü  
Su ve Kanal İşletme Dairesi Başkanlığı



## DEBİYE GÖRE DOZAJLAYAN DEZENFEKSİYON SİSTEMLERİ





T.C. TEKİRDAĞ BÜYÜKŞEHİR BELEDİYE BAŞKANLIĞI  
Tekirdağ Su ve Kanalizasyon İdaresi Genel Müdürlüğü  
Su ve Kanal İşletme Dairesi Başkanlığı



## DEBİYE GÖRE DOZAJLAYAN DEZENFEKSİYON SİSTEMLERİ





# T.C. TEKİRDAĞ BÜYÜKŞEHİR BELEDİYE BAŞKANLIĞI

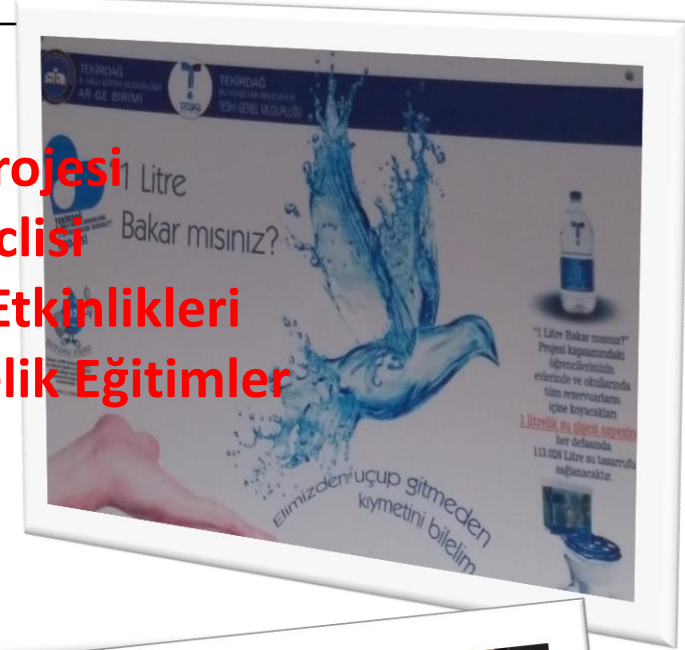
## Tekirdağ Su ve Kanalizasyon İdaresi Genel Müdürlüğü

### Su ve Kanal İşletme Dairesi Başkanlığı



## ÇALIŞMALARIMIZ

- ✓ 1 Lt Bakarmısınız? Projesi
- ✓ Teski Su Çocuk Meclisi
- ✓ 22 Mart Dünya Su Günü Etkinlikleri
- ✓ Okullarda Su Bilincine Yönelik Eğitimler





**T.C. TEKİRDAĞ BÜYÜKŞEHİR BELEDİYE BAŞKANLIĞI**  
**Tekirdağ Su ve Kanalizasyon İdaresi Genel Müdürlüğü**  
**Su ve Kanal İşletme Dairesi Başkanlığı**



## “1 LT BAKAR MISINIZ?” PROJESİ KAPSAMINDA 11 İLÇE VE MAHALLELERİNDE 24 OKULUN SU DEPOSU TEMİZLENDİ





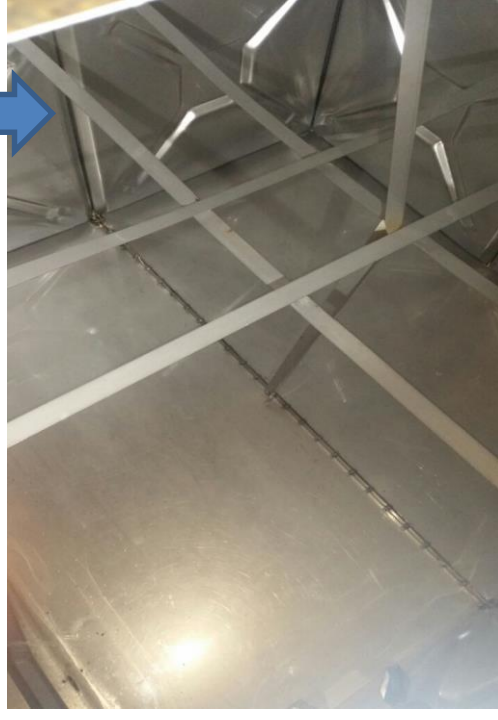
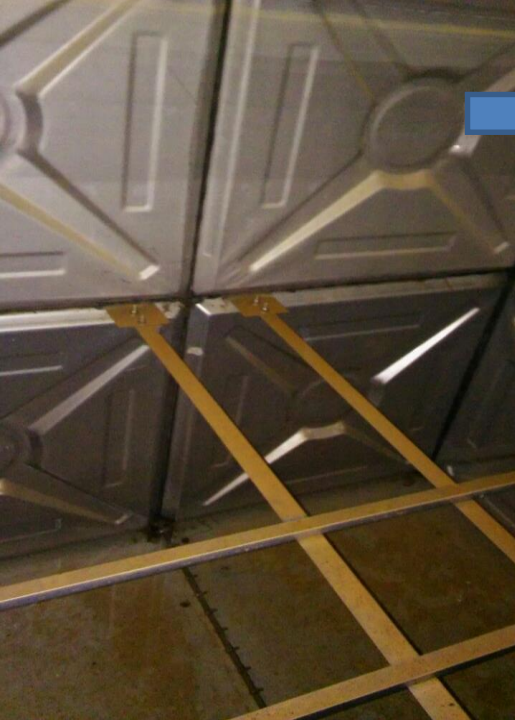


## “1 LT BAKAR MISINIZ?” PROJESİ KAPSAMINDA 11 İLÇE VE MAHALLELERİNDE 24 OKULUN SU DEPOSU TEMİZLENDİ

### PASLANMAZ ÇELİK İÇME SUYU OKUL DEPOSU

TEMİZLİK ÖNCESİ

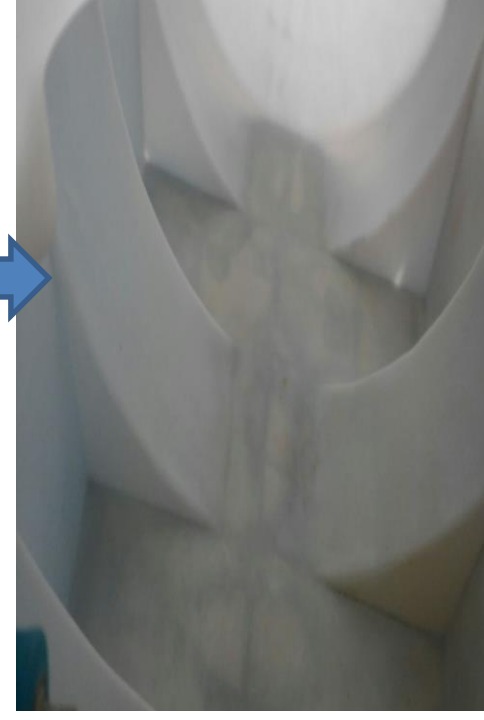
TEMİZLİK SONRASI



### PLASTİK İÇME SUYU OKUL DEPOSU

TEMİZLİK ÖNCESİ

TEMİZLİK SONRASI



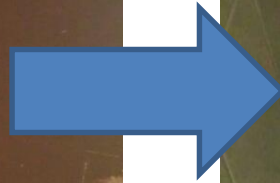


**T.C. TEKİRDAĞ BÜYÜKŞEHİR BELEDİYE BAŞKANLIĞI**  
**Tekirdağ Su ve Kanalizasyon İdaresi Genel Müdürlüğü**  
**Su ve Kanal İşletme Dairesi Başkanlığı**



**“1 LT BAKAR MISINIZ?” PROJESİ KAPSAMINDA  
11 İLÇE VE MAHALLELERİNDE 24 OKULUN SU DEPOSU TEMİZLENDİ**

**FAYANS İÇME SUYU OKUL DEPOLARI**





T.C. TEKİRDAĞ BÜYÜKŞEHİR BELEDİYE BAŞKANLIĞI  
Tekirdağ Su ve Kanalizasyon İdaresi Genel Müdürlüğü  
Su ve Kanal İşletme Dairesi Başkanlığı



**“1 LT BAKAR MISINIZ?” PROJESİ KAPSAMINDA 11 İLÇE VE MAHALLELERİNDE OKULLARIN MUSLUK, BATARYA, REZERVUARLARI VS. YENİLENDİ.**





T.C. TEKİRDAĞ BÜYÜKŞEHİR BELEDİYE BAŞKANLIĞI  
Tekirdağ Su ve Kanalizasyon İdaresi Genel Müdürlüğü  
Su ve Kanal İşletme Dairesi Başkanlığı



## 2016 - 2017 YILI İÇME SUYU DEPOLARININ TEMİZLİK VE DEZENFEKSİYONU

SÜLEYMANPAŞA	MALKARA	HAYRABOLU	ŞARKÖY	TOPLAM
58 Adet (32.541 m <sup>3</sup> )	59 Adet (9.891 m <sup>3</sup> )	39 Adet (5.590 m <sup>3</sup> )	22 Adet (9.090 m <sup>3</sup> )	178 Adet (57.112 m <sup>3</sup> )

31.12.2016 tarihinde **178 adet (57.112 m<sup>3</sup>)** İçme Suyu Deposunun depo temizliği ve dezenfeksiyonu işlemi tamamlanmıştır.

2017 Yılı içerisinde Tekirdağ ili genelinde toplam **347 adet (119.860 m<sup>3</sup>)** İçme Suyu Deposunun temizlik ve dezenfeksiyonu yapılacaktır.



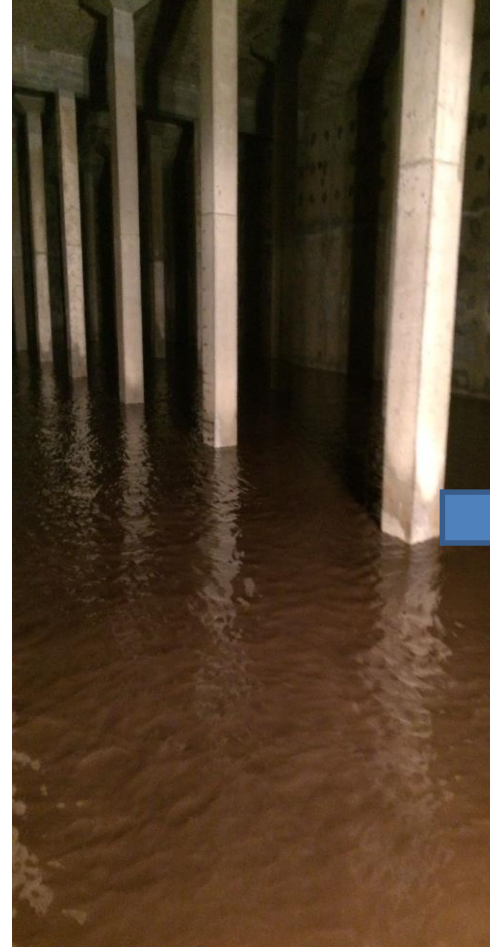
## İÇME SUYU DAĞITIM DEPOLARIMIZIN TEMİZLİĞİ

ÖNCESİ

SONRASI

ÖNCESİ

SONRASI





T.C. TEKİRDAĞ BÜYÜKŞEHİR BELEDİYE BAŞKANLIĞI  
Tekirdağ Su ve Kanalizasyon İdaresi Genel Müdürlüğü  
Su ve Kanal İşletme Dairesi Başkanlığı



ÖNCESİ İÇME SUYU DAĞITIM DEPOLARIMIZIN TEMİZLİĞİ

SONRASI



ÖNCESİ



SONRASI





**T.C. TEKİRDAĞ BÜYÜKŞEHİR BELEDİYE BAŞKANLIĞI**  
**Tekirdağ Su ve Kanalizasyon İdaresi Genel Müdürlüğü**  
**Su ve Kanal İşletme Dairesi Başkanlığı**



**T.C. SAĞLIK BAKANLIĞI**

**TEKİRDAĞ HALK SAĞLIĞI MÜDÜRLÜĞÜ YEREL YÖNETİMLERDE SU GÜVENLİĞİ BÖLGESEL  
DEĞERLENDİRME TOPLANTISI**

TEKİRDAĞ SAĞLIKLI İÇME SUYUNDA ÖRNEK İL





T.C. TEKİRDAĞ BÜYÜKŞEHİR BELEDİYE BAŞKANLIĞI  
Tekirdağ Su ve Kanalizasyon İdaresi Genel Müdürlüğü  
Su ve Kanal İşletme Dairesi Başkanlığı



## İÇME SUYUNDA ÖRNEK İL TEKİRDAĞ

TESKİ Retweetledi



Çerkezköy Haber @cerkezkoy\_haber - 24 sa.  
Suyumuz Vizyonumuzdur



**Suyumuz Vizyonumuzdur - Marmara Haber Gazetesi**

Türkiye Halk Sağlığı Kurumu'nun Tekirdağ, Edirne ve Kırklareli'nin içme suyu çalışmalarını kapsayan Yerel Yönetimlerde Su Güvenliği Bölgesel D...  
marmarahaber.com.tr

2 1

TESKİ Retweetledi



Çağdaş TRAKYA Gazetesi @cagdas\_trakya - 12 sa.  
cagdastrakya.com/guncel/tekirda...

Tekirdağ, örnek il oldu

@teski59



3 2

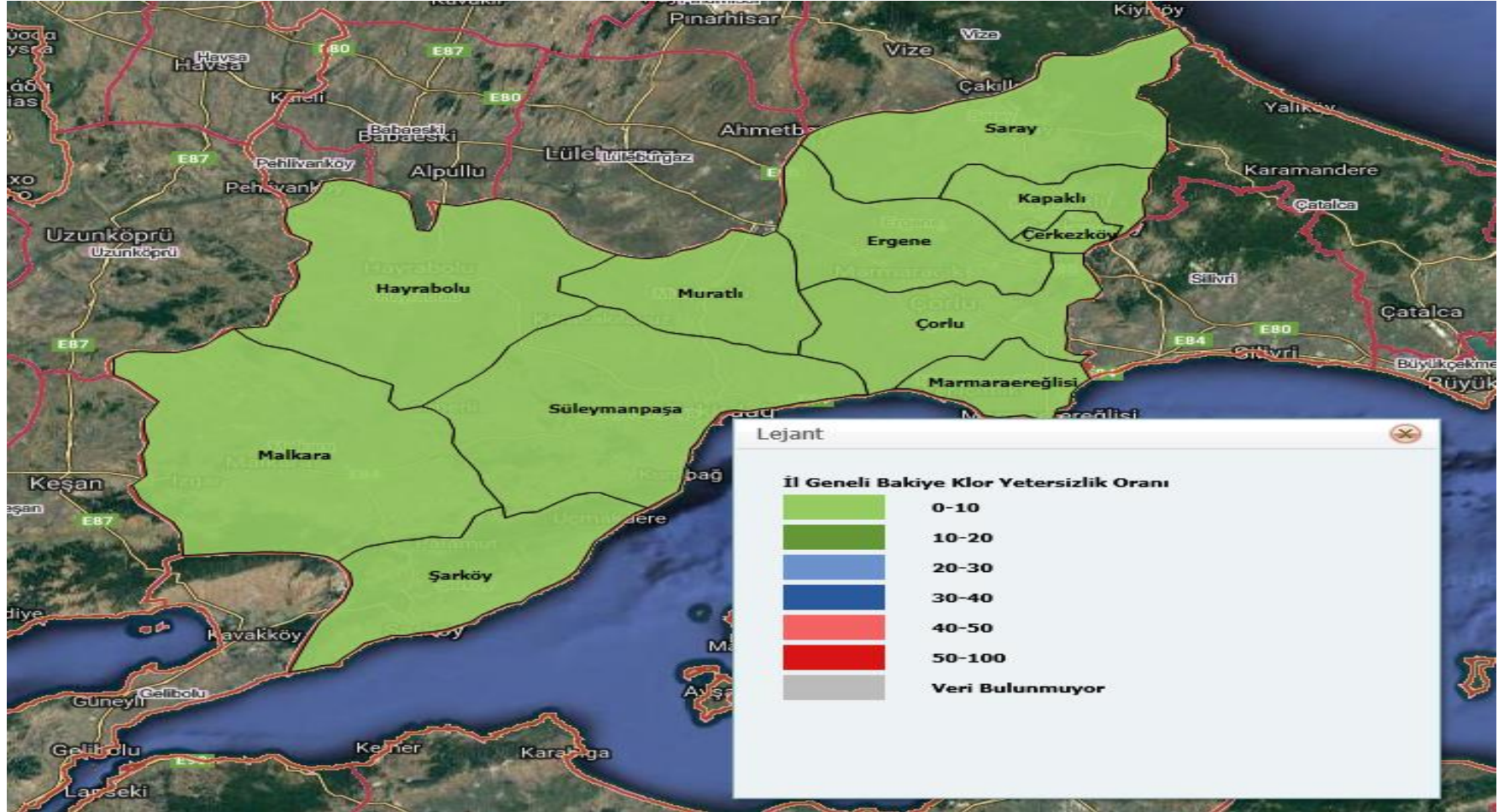




T.C. TEKİRDAĞ BÜYÜKŞEHİR BELEDİYE BAŞKANLIĞI  
Tekirdağ Su ve Kanalizasyon İdaresi Genel Müdürlüğü  
Su ve Kanal İşletme Dairesi Başkanlığı



## İÇME SUYUNDA ÖRNEK İL TEKİRDAĞ

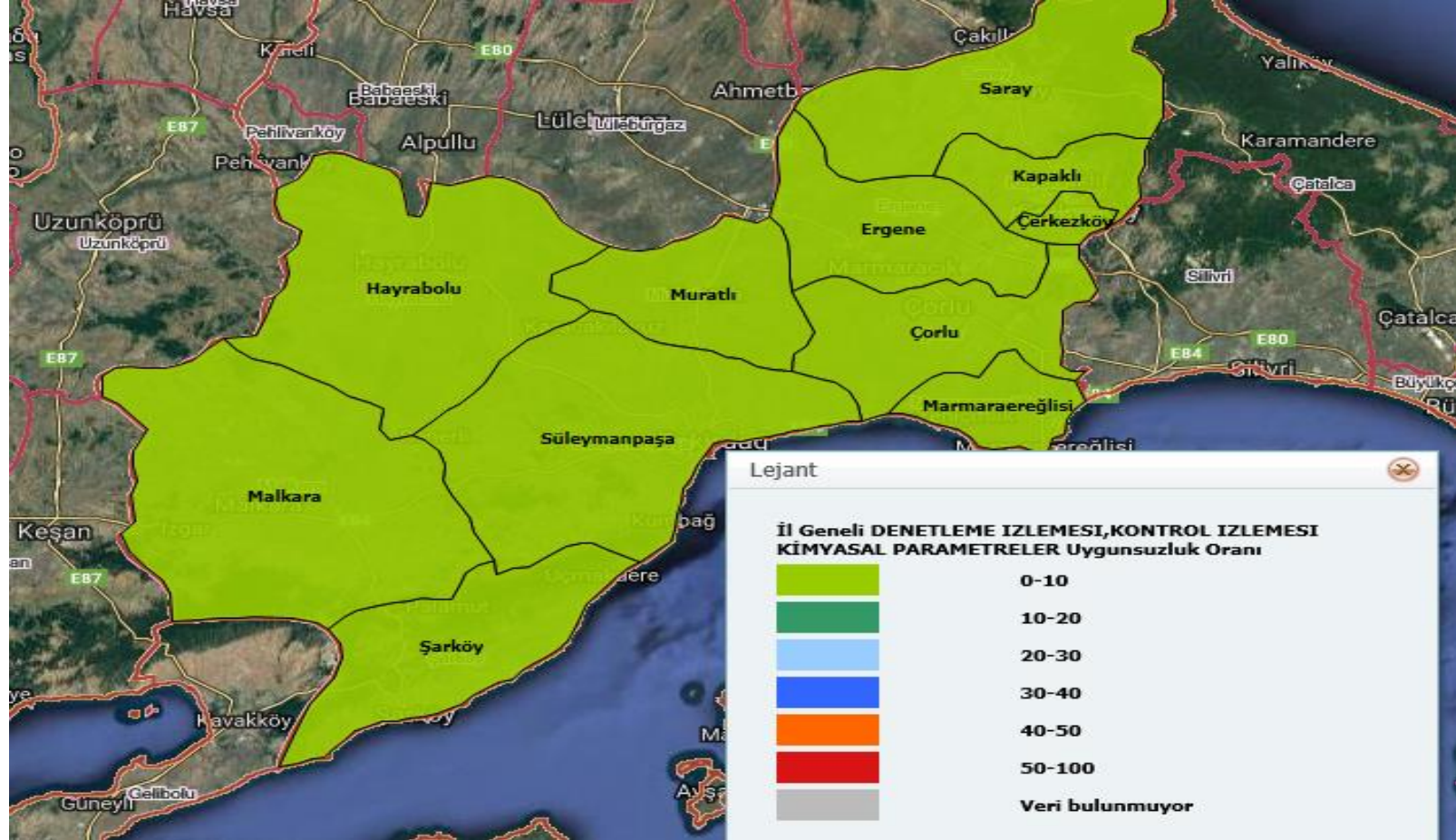




T.C. TEKİRDAĞ BÜYÜKŞEHİR BELEDİYE BAŞKANLIĞI  
Tekirdağ Su ve Kanalizasyon İdaresi Genel Müdürlüğü  
Su ve Kanal İşletme Dairesi Başkanlığı



## İÇME SUYUNDA ÖRNEK İL TEKİRDAĞ





## SU TASARRUFU İÇİN NELER YAPMALIYIZ ?



- Muslukları, klozeti, sifonları ve vanaları kontrol ediniz. Su kaçağı tespit ettiğinizde contaları yenileyiniz.
- Ev ve işyerlerinde su tasarrufu sağlayacak armatürler kullanınız.
- Diş fırçalarken, tıraş olurken, duşta sabunlanırken musluğu kapatın.
- Bulaşıkları elde değil makinede yıkayın.
- Çamaşır makinenizi tam dolu olduğunda kullanınız. Makinenizi yılda bir kez daha az çalıştırırsanız yılda 9 ton su kurtarırsınız.
- Sebze ve meyveleri akan suyun altında yıkamak yerine, su dolu bir kap kullanınız.





**T.C. TEKİRDAĞ BÜYÜKŞEHİR BELEDİYE BAŞKANLIĞI**  
**Tekirdağ Su ve Kanalizasyon İdaresi Genel Müdürlüğü**  
**Su ve Kanal İşletme Dairesi Başkanlığı**



- Bahçenizi ve çiçeklerinizi sulamak için günün serin saatlerini tercih ediniz. Öğlen saatlerinde suladığınızda buharlaşma ile suyun büyük bir bölümünü kaybetmiş olursunuz.



- Araba yıkarken hortum yerine su dolu kova kullanınız. Bu şekilde arabanızı 20 lt. su ile yıkamanız mümkünken, hortum ile 100-150 lt. su harcamış olursunuz.



Saygılarımızla arz olunur...