



T.C.  
**TEKİRDAĞ**  
BÜYÜKŞEHİR BELEDİYESİ



# ABONELİK REHBERİ

## Abone Olma Yöntemleri

[www.teski.gov.tr](http://www.teski.gov.tr)



# 4 YILDA ALTYAPIYA 500 MİLYONLUK YATIRIM

İÇME  
SUYU HATTI  
877  
KM

ATIKSU  
HATTI  
1.063  
KM

YAĞMUR  
SUYU HATTI  
105  
KM

TOPLAM  
2.045  
KM  
ALTYAPI

TEKİRDAĞ  
SU VE KANALİZASYON İDARESİ  
GENEL MÜDÜRLÜĞÜ

# İÇİNDEKİLER

Önsöz.....	4
Dask Nedir? Neden Abonelerde Zorunludur?.....	5
TESKİ'ye Nasıl Abone Olabilirim?.....	6
İlk Su ve Atıksu Konut Aboneliğini Nasıl Yaptırabilirim?.....	6
İlk İşyeri Aboneliğini Nasıl Yaptırabilirim?.....	8
Geçici Aboneliği Nasıl Yaptırabilirim?.....	9
İnşaat/Şantiye Aboneliğini Nasıl Yaptırabilirim?.....	9
Resmi Aboneliği Nasıl Yaptırabilirim?.....	10
Bahçe Aboneliği Nasıl Yaptırabilirim?.....	10
Besihane Aboneliğini Nasıl Yaptırabilirim?.....	10
Giriş Sayacı Aboneliği.....	11
Abone Değişikliğini Nasıl Yaptırabilirim?.....	11
Abonelik (Ferdî Sayaç) Ayırma İşlemini Nasıl Yaptırabilirim?.....	12
Abonelik İşlemlerinde Dikkat Edilmesi Gereken Hususlar.....	12
Faturama İtiraz Edeceğim, Ne Yapmalıyım?.....	13
Abonelik İptalini Nasıl Yaptırabilirim?.....	14
Aboneliğimi İptal Ettirdiğimde Güvence Bedelimi Nasıl Geri Alabilirim?.....	15
Abonelik Geçici Açma/Kapama Nasıl Yapabilirim?.....	15
Kartlı Sayaç İle İlgili İşlemlerimi Nasıl Gerçekleştirebilirim?.....	15
Sayaç Değişimleri.....	16
Borcumdan Dolayı Suyum Kapatıldı/Sayacım Söküldü Ne Yapmalıyım?.....	17
Kapama İhbarı Gelmedi ve Borçtan Haberim Olmadan Suyum Neden Kapatıldı?.....	17
Su Sayaçlarınızı Soğuğa Karşı Koruyun!.....	17
Su Sayacım Çalındı, Ne Yapmalıyım?.....	18
Sayacım Durmuş veya Patlak, Ne Yapmalıyım?.....	18
Tahsilat İşlemlerimi Nereden Yapabilirim?.....	18
Su Borçlarımı Taksitlendirebilirmiyim?.....	18
TESKİ İnternet Sitesi.....	19
TESKİ Mobil Uygulama.....	21
Sosyal Medya Tanıtımı.....	22
Mobil Vezne Aracı Nerede, Anlaşmalı Bankalar Listesi.....	23
İlçe Şube Müdürlüklerimizin Telefon Numaraları.....	24
Abone Hakları.....	25



## ÖNSÖZ

### Sevgili Tekirdağlılar;

“Suyumuz Vizyonumuzdur” ilkesiyle hareket eden Tekirdağ Büyükşehir Belediyesi Su ve Kanalizasyon İdaresi'nin temel hedefi; su kaynaklarının korunmasını sağlayarak; su, kanalizasyon ve arıtma hizmetlerini yönetmek, bu maksatla gerekli her türlü tesisi kurmak, kurulu olanları devralmak ve bir elden işletmek, vatandaşların memnuniyetini esas alarak kamu hizmetlerini; katılımcı, çağdaş, etkin ve hesap verebilirlik ilkeleri çerçevesinde yürütmektir.

TESKİ Genel Müdürlüğü ISO 9001 Kalite Yönetim Sistemi (KYS), ISO 45001 İş Sağlığı ve Güvenliği Yönetim Sistemi (İSGYS) ve ISO 14001 Çevre Yönetim Sistemi (ÇYS) belgesini alarak kurumsallaşma anlamında çok önemli bir yol kat etmiştir.

Geleceği düşünerek hızlı değişen koşullara uyum sağlamanın ve geleceğe hazırlanmanın en iyi yolu değişimi yönetmek ve planlamaktır. Genel Müdürlüğümüz tarafından hazırlanan ve siz değerli abonelerimizin; abonelik işlemleri sırasında rehberlik etmesi amacıyla hazırlanan **“Abone Rehberi”** kitapçığımız bilgilerinize sunulmuştur.

Kitapçığımız sayesinde abonelik işlemlerinin daha anlaşılabilir ve etkin yapılmasını temenni eder; sevgili hemşerilerimize en iyi hizmetin ulaştırılması amacıyla bu rehberin hazırlanmasında emeği geçen çalışma arkadaşlarıma teşekkür ederim.

**Turhan TOPRAK**  
TESKİ Genel Müdür V.

## DASK NEDİR? NEDEN ABONELİKLERDE ZORUNLUDUR?

DASK, Doğal Afet Sigortaları Kurumu'nun kısa adıdır. Ancak son zamanlarda bu kısaltma daha çok zorunlu deprem sigortasının yerine kullanılmaktadır. Riskin bu kurum tarafından üstlenildiği sistemde DASK, sigorta şirketleri tarafından yapılır.

DASK, tapulu ev ve işyeri ile bunlara ait meskenleri doğal afetlerle oluşabilecek hasarlara karşı sigortalayan sistemdir. Bu sistemde risk ödenen prim karşılığı kurum tarafından üstlenilir. Daha sonra da uluslararası reasürans şirketlerine dağıtılır.

18.05.2012 tarih ve 28296 sayılı Resmi Gazete'de Afet Sigortaları Kanunu yayımlanmış olup, adı geçen Kanun'un 11 inci maddesinin üçüncü fıkrasında;"Zorunlu deprem sigortasının kapsamına giren binalar ve bağımsız bölümlerle ilgili olarak yaptırılan su ve



**ELEKTRİKSİZ  
VE SUSUZ  
KALABİLİRSİNİZ**



elektrik abonelik işlemlerinde zorunlu deprem sigortasının varlığı ilgili kuruluşça kontrol edilir. Bu kontrol gerektiği halde, kurum tarafından elektronik ortamda sağlanan bilgi ve olanaklar ile yapılabilir", denilmektedir.

İlgili Kanun maddesi gereğince; tüm yapılacak abonelik işlemlerinde DASK poliçesinin yaptırılması zorunlu tutulmaktadır.

DASK poliçesi olmayan vatandaşlar kanuni olarak abonelik işlemini yürütemez.

Kanun gereği; kurumumuzun herhangi bir takdir yetkisi yoktur. DASK sigortasını yaptırmayan vatandaşlarımızın abonelik işlemleri için baskı yapmamaları rica olunur.

## TESKİ'YE NASIL ABONE OLABİLİRİM?

Teski'ye bağlı bulunduğunuz Şube Müdürlüğüne başvurarak abone olabilirsiniz.

### TESKİ'de hangi tür abonelikler yapılmaktadır?

TESKİ'de su ve atıksu aboneliği olabileceğiniz abonelik çeşitlerimiz; konut aboneliği, işyeri/sanayi aboneliği, resmi (resmi daire) abonelik, geçici abonelik, inşaat/şantiye aboneliği, kamu yararına faaliyet gösteren kurum ve kuruluş aboneliği, OSB aboneliği, bahçe aboneliği, besihane aboneliği, giriş sayacı aboneliğidir.

## İLK SU VE ATIKSU KONUT ABONELİĞİNİ NASIL YAPTIRABİLİRİM?

### İlk su ve atıksu konut aboneliği nedir?

Yeni tamamlanan ve daha önce hiç abone olunmamış binalarda yapılan aboneliklerdir.

### Nasıl abone olabilirim?

#### **Binanızın yapım tarihi 12/10/2004 öncesi ise gerekli belgeler :**

1. Dilekçe (başvuru sırasında TESKİ Şube Müdürlüklerinden temin edilecektir),
2. Mülk sahibinin T.C. kimlik numarası yer alan kimlik belgesi,
3. 12/10/2004 tarihinden önce inşaatı tamamlanan binalarda ikamet edenlerin talep etmesi durumunda 12/10/2004 öncesine ait doğalgaz, telefon, elektrik sözleşmelerinden



herhangi bir tanesi veya ilgili belediyesinden alınan ve bilgilerin doğruluğu belediyesince onaylanmış Emlak Vergisi Beyannamesinin tasdikli, imzalı sureti ve Ulusal Adres Veri Tabanı (UAVT) sisteminde kaydı olduğuna dair belge, 4. Kiracı ise kira kontratı, 5. Dask- zorunlu deprem sigortası (fotokopi) veya poliçe numarası, 6. Abone tarafından sayaç alındığı takdirde, sayaç İlçe Şube Müdürlüğüne teslim edilecektir.

**Binanızın yapım tarihi 12/10/2004 - 26/07/2008 arasında ise (konut geçici abonelik) gerekli belgeler**

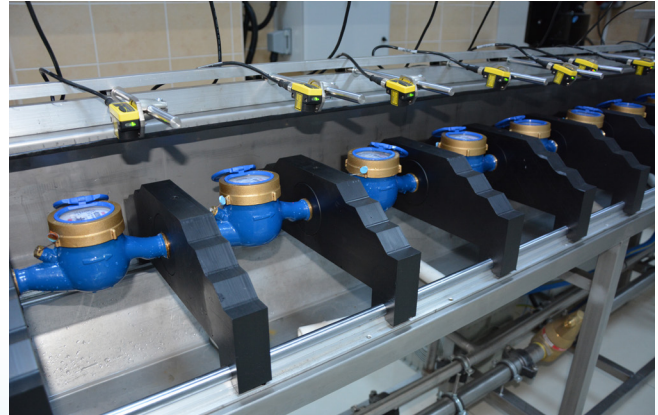
- 1.Dilekçe (başvuru sırasında TESKİ Şube Müdürlüklerinden temin edilecektir),
- 2.Mülk sahibinin T.C. kimlik numarası yer alan kimlik belgesi,
- 3.Kiracı ise kira kontratı,
- 4.Yapı ruhsatı (inşaat ruhsatı),
- 5.Dask- zorunlu deprem sigortası (fotokopi) veya poliçe numarası,
- 6.Abone tarafından sayaç alındığı takdirde, sayaç İlçe Şube Müdürlüğüne teslim edilecektir.

- Bu kapsamda ilgili Belediyeden su kesilmesi talebinin söz konusu olması halinde abonelik iptal edileceğinden su bağlanması herhangi bir kazanılmış hak teşkil etmez.

**Binanızın yapım tarihi 26/07/2008'den sonra ise gerekli belgeler**

- 1.Dilekçe (başvuru sırasında TESKİ Şube Müdürlüklerinden temin edilecektir),
- 2.Mülk sahibinin T.C. kimlik numarası yer alan kimlik belgesi,
- 3.Kiracı ise kira kontratı,
- 4.Yapı kullanım izin belgesi (iskan ruhsatı),
- 5.Dask- zorunlu deprem sigortası (fotokopi) veya poliçe numarası,
- 6.Abone tarafından sayaç alındığı takdirde, sayaç İlçe Şube Müdürlüğüne teslim edilecektir.

- Sorumluluk alanında bulunduğunuz TESKİ İlçe Şube Müdürlüğüne başvuruda bulunarak abonelik işlemlerinizi gerçekleştirebilirsiniz.,



# İLK İŞYERİ ABONELİĞİNİ NASIL YAPTIRABILİRİM?

## İlk su ve atıksu işyeri aboneliği nedir?

Yeni tamamlanan ve daha önce hiç abone olunmamış binalarda, işyeri olarak kullanılacak bağımsızlara yapılan aboneliklerdir.

## Nasıl abone olabilirim?

### Binanızın yapım tarihi 12/10/2004 öncesi ise gerekli belgeler

- 1.Dilekçe (başvuru sırasında TESKİ Şube Müdürlüklerinden temin edilecektir),
- 2.T.C. kimlik numarası yer alan kimlik belgesi,
- 3.12/10/2004 tarihinden önce inşaatı tamamlanan binalarda ikamet edenlerin talep etmesi durumunda 12/10/2004 öncesine ait doğalgaz, telefon, elektrik sözleşmelerinden herhangi bir tanesi veya ilgili belediyesinden alınan ve bilgilerin doğruluğu belediyesince onaylanmış Emlak Vergisi Beyannamesinin tasdikli, imzalı sureti ve Ulusal Adres Veri Tabanı (UAVT) sisteminde kaydı olduğuna dair belge,
- 4.Kiracı ise kira kontratı,
- 5.Vergi Numarası (Vergi Levhası Fotokopi),
- 6.Dask- zorunlu deprem sigortası(fotokopi) veya poliçe numarası,
- 7.Abone tarafından sayaç alındığı takdirde, sayaç ilçe Şube Müdürlüğüne teslim edilecektir.

### Binanızın yapım tarihi 12/10/2004 - 26/07/2008 arasında ise (işyeri geçici abonelik) gerekli belgeler

- 1.Dilekçe (başvuru sırasında TESKİ Şube Müdürlüklerinden temin edilecektir),

- 2.T.C. kimlik numarası yer alan kimlik belgesi,
- 3.Kiracı ise kira kontratı,
- 4.Vergi Numarası (Vergi Levhası Fotokopi),
- 5.Yapı ruhsatı (inşaat ruhsatı),
- 6.Dask- zorunlu deprem sigortası(fotokopi) veya poliçe numarası,
- 7.Abone tarafından sayaç alındığı takdirde, sayaç ilçe Şube Müdürlüğüne teslim edilecektir.

- Bu kapsamda ilgili Belediyeden su kesilmesi talebinin söz konusu olması halinde abonelik iptal edileceğinden su bağlanması herhangi bir kazanılmış hak teşkil etmez.

### Binanızın yapım tarihi 26/07/2008'den sonra ise gerekli belgeler

- 1.Dilekçe (başvuru sırasında TESKİ Şube Müdürlüklerinden temin edilecektir),
- 2.T.C. kimlik numarası yer alan kimlik belgesi,
- 3.Kiracı ise kira kontratı,
- 4.Vergi Numarası (Vergi Levhası Fotokopi),
- 5.Yapı kullanım izin belgesi (iskan ruhsatı),
- 6.Dask- zorunlu deprem sigortası (fotokopi) veya poliçe numarası,
- 7.Abone tarafından sayaç alındığı takdirde, sayaç ilçe Şube Müdürlüğüne teslim edilecektir.

- Sorumluluk alanında bulunduğunuz TESKİ İlçe Şube Müdürlüğüne başvuruda bulunarak abonelik işlemlerinizi gerçekleştirebilirsiniz.



## GEÇİCİ ABONELİĞİ NASIL YAPTIRABİLİRİM?

### Geçici abonelik nedir?

TESKİ hizmet sınırları içerisinde kurulan sergi, fuar, sirk, pazar, kermes, panayır vb. yerlere, ilgili Belediye Başkanlığınca çalışma ruhsatı verilmiş büfe, çay bahçesi, kurban satış veya keşim yerleri ile bunun gibi seyyar durumda olan yerlere, TESKİ Tarifeler Yönetmeliği gereğince, kullanım türü dikkate alınarak, geçici olarak su ve kanalizasyon hizmeti verilen aboneliklerdir. Geçici abonelik verilmesi, o aboneliğe hiçbir hak kazandırmaz. TESKİ gerek gördüğü zaman bu aboneliği iptal etme yetkisine sahiptir.

### Nasıl abone olabilirim?

#### Gerekli belgeler

- 1.Dilekçe (başvuru sırasında TESKİ Şube Müdürlüklerinden temin edilecektir),
- 2.T.C. kimlik numarası yer alan kimlik belgesi,
- 3.İlgili Belediye'den alınmış çalışma ruhsatı (izin belgesi),
- 4.Teminat bedeli,
- 5.Abone tarafından sayaç alındığı takdirde, sayaç İlçe Şube Müdürlüğüne teslim edilecektir.

- Sorumluluk alanında bulunduğunuz TESKİ İlçe Şube Müdürlüğüne başvuruda bulunarak abonelik işlemlerinizi gerçekleştirebilirsiniz.

## İNŞAAT/ŞANTIYE ABONELİĞİNİ NASIL YAPTIRABİLİRİM?

### İnşaat/Şantiye aboneliği nedir?

Gayrimenkulüne ilk defa su ve kanalizasyon şebeke bağlantısı yaptırmak isteyen gerçek veya tüzel kişiler adına verilen bir abonelik türüdür.

### Nasıl abone olabilirim?

#### Gerekli belgeler

- 1.Dilekçe (başvuru sırasında TESKİ Şube Müdürlüklerinden temin edilecektir),
- 2.T.C. kimlik numarası yer alan kimlik belgesi,
- 3.Yapı ruhsatı veya yapı ruhsatına ait ada ve parsel numarası (yapı ruhsatının süresi 5 yılı geçmemiş olması gerekmektedir),
- 4.Abone tarafından sayaç alındığı takdirde, sayaç İlçe Şube Müdürlüğüne teslim edilecektir.

- Sorumluluk alanında bulunduğunuz TESKİ İlçe Şube Müdürlüğüne başvuruda bulunarak abonelik işlemlerinizi gerçekleştirebilirsiniz.



## BAHÇE ABONELİĞİNİ NASIL YAPTIRABİLİRİM?

### Bahçe aboneliği nedir?

Belediyelerce imar usulüne uygun açılmış ve arsa niteliği taşıyan; hali hazırda İdarece içme suyu şebeke hattı döşenmiş, varsa üzerinde imar mevzuatı gereği ruhsatlandırılması gerekmeyen temelsiz yapı (25 m<sup>2</sup> geçmeyen geçici baraka, konteyner vb.) bulunan parsellerde, geçici olarak hobi amaçlı bahçe aboneliğidir.

### Nasıl abone olabilirim?

#### Gerekli belgeler

- 1.Dilekçe (başvuru sırasında TESKİ İlçe Şube Müdürlüklerinden temin edilecektir),
- 2.T.C. Kimlik numarası yer alan kimlik belgesi,
- 3.İmar uygulaması sonucu oluşan ve arsa niteliği taşıyan parsel ile ilişkin tapu (fotokopi),
- 4.Parsel üzerinde yapı ruhsatı gerektirmeyen yapı olduğuna ilişkin tutanak (TESKİ),
- 5.Parsel alanında Teski su şebekesinin bulunduğu ilişkin tutanak (TESKİ),
- 6.Arsa Emlak Vergisi ödendiğine ilişkin belge (İlçe Belediye)

- Sorumluluk alanında bulunduğunuz TESKİ İlçe Şube Müdürlüğüne başvuruda bulunarak abonelik işlemlerinizi gerçekleştirebilirsiniz.

## BESİHANE ABONELİĞİNİ NASIL YAPTIRABİLİRİM?

### Besihane aboneliği nedir?

Büyük ve küçükbaş hayvan besihaneleri; tavuk-yumurta üretim çiftlikleri vb. gibi kesimhanesi olmayan hayvan yetiştirme yerlerine ait aboneliklerdir.

### Nasıl abone olabilirim?

#### Gerekli belgeler

- 1.Dilekçe (başvuru sırasında TESKİ Şube Müdürlüklerinden temin edilecektir),
- 2.T.C. kimlik numarası yer alan kimlik belgesi,
- 3.Kiracı ise kira kontratı /mal sahibi ise tapu örneği,
- 4.İl- İlçe Tarım Müdürlüğünden "İşletme Tescil Belgesi (İTB)"

- Sorumluluk alanında bulunduğunuz TESKİ İlçe Şube Müdürlüğüne başvuruda bulunarak abonelik işlemlerinizi gerçekleştirebilirsiniz.

## GİRİŞ SAYACI ABONELİĞİ

### Giriş sayacı aboneliği nedir?

Aynı parsel içinde veya daha fazla parselin birleşmesiyle bir ve daha fazla bağımsız bölümden oluşan yerleşim yerlerinin (site vb.) parsel girişine takılan sayaç aboneliğidir.

## Nasıl abone olabilirim?

### Gerekli belgeler

- 1.Dilekçe (başvuru sırasında TESKİ Şube Müdürlüklerinden temin edilecektir),
- 2.Karar defterin fotokopisi ve yönetici kaşesi,
- 3.Apartman veya site yönetimi mevcut ise, yöneticinin kimlik belgesi yerine geçecek evrak'ın aslı (aslı görüldükten sonra iade edilecek)

- Sorumluluk alanında bulunduğunuz TESKİ İlçe Şube Müdürlüğüne başvuruda bulunarak abonelik işlemlerinizi gerçekleştirebilirsiniz.

## ABONE DEĞİŞİKLİĞİNİ NASIL YAPTIRABİLİRİM?

Mevcut su aboneliği bulunan bir aboneliğin başka bir gerçek veya tüzel kişi (kiralanan veya satın alması) tarafından kullanılacak olması durumunda " **İsim Değişikliği** " işlemi yapılır.

### **Konut abone değişikliğinde gerekli evraklar şunlardır:**

- 1.Dilekçe (başvuru sırasında TESKİ Şube Müdürlüklerinden temin edilecektir),
- 2.Kiracı ise kira kontratı,
- 3.T.C. Kimlik numarası yer alan kimlik belgesi,
- 4.Dask-zorunlu deprem sigortası (fotokopi) veya poliçe numarası,
- 5.Abone numarası veya sayaç numarası,
- 6.Sayaç üzerinde yer alan son metreküp endeksi.

### **İşyeri abone değişikliğinde gerekli evraklar şunlardır:**

- 1.Dilekçe (başvuru sırasında TESKİ Şube Müdürlüklerinden temin edilecektir),
- 2.T.C. Kimlik numarası yer alan kimlik belgesi,
- 3.Kiracı ise kira kontratı,
- 4.Vergi Numarası (Vergi Levhası Fotokopi),
- 5.Abone numarası veya sayaç numarası,
- 6.Dask-zorunlu deprem sigortası(fotokopi) veya poliçe numarası,
- 7.Sayaç üzerinde yer alan son metreküp endeksi

## ABONELİK (FERDİ SAYAÇ) AYIRMA İŞLEMİNİ NASIL YAPTIRABİLİRİM?

### **Abonelik (ferdi sayaç) ayırma işlemi için gerekli evraklar şunlardır:**

Tek sayaçtan birden fazla bağımsız bölümün su kullandığı yerlerde, ayrı ayrı sayaçlarla bireysel abonelik oluşturma işlemidir

### Gerekli belgeler

- 1.Dilekçe (başvuru sırasında TESKİ Şube Müdürlüklerinden temin edilecektir),
- 2.T.C. Kimlik numarası yer alan kimlik belgesi,
- 3.Apartman veya site yönetimi mevcut ise, apartman yönetiminin oy çokluğuyla alınmış kararının onaylı fotokopisi,
- 4.Şantiye suyu aboneliğinden bireysel aboneliğe geçişlerde yapı kullanma izin belgesi (iskan belgesi),
- 5.Dask-zorunlu deprem sigortası(fotokopi) veya poliçe numarası,

## 6.Sayaç numarası

(abone tarafından sayaç alındığı taktirde).

- Bu tür abonelik sisteminden yararlanmak isteyen yerlerde, bina yöneticisi veya bina yönetimi tarafından yetki verilen gerçek kişi tarafından TESKİ İlçe Şube Müdürlüklerine bağlı hizmet birimlerine müracaat edilmesi gerekmektedir. Yukarıda belirtilen belgelerle birlikte yapılan müracaata istinaden yapılan değerlendirme sonucunda, abonelik ayırmaya, kanun ve yönetmeliklere göre bir aykırılık yoksa, her bağımsız bölüm abone yapılır.

## ABONELİK İŞLEMLERİNDE DİKKAT EDİLMESİ GEREKEN HUSUSLAR

\*Abonelik müracaatı yapan kişinin Tekirdağ İli sınırları içinde NVİ Adres Kayıt Sistemi'ne (İçişleri Bakanlığı Nüfus ve Vatandaşlık İşleri Genel Müdürlüğü Adres Kayıt Sistemi) kaydı var ancak abonelik işlemi yapılacak adresten farklı ise; mal sahibi ise tapu fotokopisi, kiracı ise kira kontratı fotokopisinin ibraz edilmesi gerekmektedir.

\*Tekirdağ İli sınırları içinde NVİ Adres Kayıt Sistemi'ne kaydı bulunmayan kişilerin sözleşme müracaatından önce Nüfus Müdürlükleri'nden NVİ adres kaydını yaptırmaları gerekmektedir.

\*Kanuni indirimlerden faydalanmak isteyen şehit, gazi ve engellilerin (engelliliğin%40 ve üzeri olduğuna dair hastane raporu veya engelli kimlik belgesi) durumlarını belirten resmi

belge sunmaları gerekmektedir.

\*Kamu yararı güden dernek ve vakıflar, ticari işletme olmadıklarına dair resmi belge sunmaları gerekmektedir.

\* Tüm işlemler noterden alınacak vekaletname (su aboneliği yapılabilir ibaresi bulunması şartı ile) ile başkası adına yapılabilir.

\*6305 sayılı Afet Sigortaları Kanunu'nun 10 uncu maddesinde belirtilen yerlerden Zorunlu Deprem Sigortası Poliçesi alınır.

\*634 sayılı Kat Mülkiyeti Kanunu kapsamında olsalar dahi tamamı ikamet dışı amaçlarla kullanılan binalar (tapu kaydında kullanım şekli mesken olmayan binalar) Zorunlu Deprem Sigortasına tabi değildir.

\*Abone kaydı yaptırılan bir abonelikte, uzun süre su kullanılmayacak ise, TESKİ 'ye müracaat edilerek aboneliğe ait suyun geçici olarak kapatılması gerekmektedir. Bu şekilde olup ta, geçici olarak suyu kapatılmayan abonelikler de oluşabilecek su tüketimlerinden ve doğacak tahakkuklardan TESKİ mesul tutulamaz.

\*Su sayaçlarının kilit altında tutulmaması gerekmektedir. Aksi halde "bina kapalı" veya "sayaç yeri kilitli" olması nedeniyle sayaçların devamlı ve düzenli okunması mümkün olmayacaktır.Dolayısıyla sayaçların üzerinde, geçmiş aylara bağlı tüketim endeksi birikimi oluşarak mağduriyet oluşabilecektir.



## Fatura itiraz dilekçesi verildikten sonra hangi işlemler yapılacaktır?

\* İtirazlı sayacınız TESKİ İlçe Şube Müdürlüklerinde görevli uzman personellerimizce sökülerek Bilim, Sanayi ve Teknoloji İl Müdürlüğü tarafından muayenesi yapılmak üzere TESKİ Su Sayaçları Test ve Kalibrasyon İstasyonuna gönderilir.

\*Genel Müdürlüğümüzün bünyesinde son teknoloji ile kurulan Su Sayaçları Test ve Kalibrasyon İstasyonuna gelen sayaç Bilim, Sanayi ve Teknoloji İl Müdürlüğü'nün yetkili personellerince muayene edilir.

\*Yapılan muayene sonucu sayacınızın doğru çalıştığı tespit edilir ise; sayaçlar için aboneye muayene ücreti ve sayaç sökme takma ücreti tahakkuk edilerek sayaç yerine takılır. İtirazda bulunmuş olan tahakkuk geçerli kabul edilir.

\*Yapılan muayene sonucu sayacınızın hatalı çalıştığı tespit edilir ise; itiraz etmiş olduğunuz faturanız iptal edilerek, önceki tüketimlerinizin ortalaması alınarak ya da yeni takılan sayaca göre itiraz edilen dönem için kıyaslama (kıyası tahakkuk) yapılarak ilk su ve atıksu bildirimine ilave edilir. Sökme takma ücreti alınmaz.

## ABONELİK İPTALİNİ NASIL YAPTIRABİLİRİM?

Su abonelik sözleşmesi bulunan bir gayrimenkulün el değiştirmesi veya tahliye edilmesi nedeniyle kapatılması işlemidir. Sorumluluk alanında bulunduğunuz TESKİ İlçe Şube Müdürlüğüne başvurarak abone feshi dilekçesi

doldurulur, görevli personelce su kapama işleminiz yapılarak sayaç üzerindeki son endeks tarafınıza tahakkuk edilir. Hesabınızdaki borçlarınız ödendikten sonra abonelik feshedilir ve var ise teminat ücretiniz ödenerek işlem tamamlanır.

### Gerekli belgeler

- 1.Dilekçe (başvuru sırasında TESKİ Şube Müdürlüklerinden temin edilecektir),
- 2.T.C. Kimlik numarası yer alan kimlik belgesi,
- 3.Sayaç üzerinde yer alan son metreküp endeksi,
- 4.Varisa bankadan otomatik ödeme talimatının iptal edilmesi.

<b>T.C.</b> <b>TEKİRDAĞ BÜYÜKŞEHİR BELEDİYESİ</b> <b>SU VE KANALİZASYON İDARESİ (TESKİ) GENEL MÜDÜRLÜĞÜNE</b>	
Konu: Abonelik Feshi	
İdarenizin ..... numaralı su aboneliğimin. Abonesi olduğum mülkü terk ettiğimden dolayı su aboneliğimin sona erdirilmesini istiyorum. ..../201..	
Gereğinin yapılmasını arz ederim.	
Tekirdağ Su ve Kanalizasyon İdaresi Genel Müdürlüğü hakkındaki bilgilerimi "SMS" ile öğrenmek istiyor musunuz?	
EVET <input type="checkbox"/>	HAYIR <input type="checkbox"/>
Adı Soyadı İmza	
T.C. Kimlik Numarası:	
Adres:	
E-mail:	
Telefon:	
Son Sarfiyat:	
Sayaç Numarası:	
Makbuz Numarası:	

## ABONELİĞİMİ İPTAL ETTİRDİĞİMDE GÜVENCE BEDELİMİ NASIL GERİ ALABİLİRİM?

### Güvence bedeli nedir?

TESKİ ile abonelik sözleşmesi imzalayan her aboneden, abonelik sözleşmesinin sona ermesi ya da sözleşmenin feshi halinde ödenmeyen su ve / veya atıksu tüketim bedeline karşılık olarak ve borcuna mahsup edilmek üzere abone grubuna göre en az bir tahakkuk dönemindeki su ve / veya atıksu bedelini karşılayacak kadar alınan ücrettir. Abone gruplarına göre alınacak güvence bedelleri, TESKİ Tarifeler Yönetmeliği Tablo-1'de m<sup>3</sup> cinsinden gösterilmiştir.

### Nasıl geri alabilirim?

Abonelik sözleşmenizin tarafınızca feshi halinde hesap kesme işleminiz tamamlandıktan sonra tarafınıza iade edilir.

## ABONELİK GEÇİCİ AÇMA/ KAPAMA NASIL YAPABİLİRİM?

Aboneliği bulunan konut ya da işyerinizin uzun süre kullanılmayacak olması durumunda isteğe bağlı olarak geçici kapama işlemi yapılabilir. Geçici kapama işlemi yapılan bir konut veya işyeri kullanılacak olması durumunda tekrar açma işlemi yapılabilir.

### Gerekli belgeler

- 1.Dilekçe (başvuru sırasında TESKİ Şube Müdürlüklerinden temin edilecektir),
- 2.T.C. Kimlik numarası yer alan kimlik belgesi,
- 3.Sayaç üzerinde yer alan son metreküp endeksi,

## KARTLI SAYAÇ İLE İLGİLİ İŞLEMLERİMİ NASIL GERÇEKLEŞTİREBİLİRİM?

Kiosk cihazı bulunan İlçe Şube Müdürlüklerinden 5 m<sup>3</sup>'ten az olmamak kaydı ile su yüklemesi yapabilirsiniz. Tatil dönemine gelen günlerde KİOSK cihazlarından bir defaya mahsus 5 m<sup>3</sup> avans yükleyebilirsiniz.

### **Kartlı sayaç kullanan abonelerimizin sorumlulukları**

- 1.Uzun resmi tatil günlerinde ve hafta sonları susuz kalmamak adına kredilerini düzenli bir şekilde kontrol etmeleri gerekmektedir.
- 2.Kredileri bittiğinde vanasını kapatmayan arızalı sayaçlar sebebi ile yüksek tahakkuk ücretleriyle karşılaşmamak adına kartlı sayaçlar düzenli aralıklarla kontrol edilmelidir.
- 3.Kullanılan kartlı sayaçların enerjisi üzerindeki pil ile sağlanmaktadır, lütfen sayacınızın pil durumunu sürekli kontrol ediniz.
- 4.TESKİ İlçe Şube Müdürlüklerinde kredi yüklemesi yaptıktan sonra kartınızı mutlaka sayaca okutunuz.
- 5.Sayaçlar darbe anında kendini koruma moduna alarak suyu kesmektedir. Sayaçlarınızı darbeden koruyunuz.

6.Kartlı sayaç bulunan gayrimenkullerinizi kiralamak istediğinizde aboneliğin muhakkak kiracı üzerine devrediniz. Aksi takdirde sayacın arızalanması, kredisi bittiği halde vana kapatmaması ve benzeri sebepler ile yüksek tüketim kaydeden durumlarda sorumluluk sözleşme sahibinindir.

7.Elektronik kartlı sayaçlarda avans su miktarı kullanılmış ise; ilk kontör yüklemesinde avans su bedeli düşüldükten sonra kalan bedel kadar su yüklemesi yapılır.

## SAYAÇ DEĞİŞİMLERİ

### Abonenin müracaatı üzerine sayaç değişimi:

**Abonenin müracaatı üzerine sayaç değişimi:** Abonenin sayacının durması, kırılması, patlaması gibi nedenlerle değiştirilmesi isteğiyle İdareye müracaat etmesi üzerine değiştirilen arızalı sayaçlardır.

Bütün sayaç işlemlerinde olduğu gibi sayaç yeri, sayaç numarası, endeksin kontrolü yapılır ve sayaç değişim işlemi gerçekleştirilir. Sökme, takma bedeli ve sayaç TESKİ tarafından temin edilmiş ise sayaç bedeli aboneliğinize tahakkuk ettirilir.

**Arızalı sayaç değişimi:** Her okuma döneminde endeks okuma memuru tarafından puslu, anormal tüketim, durmuş, yanık, kırık, patlak gibi sayacın fiziki hasarları sebebi ile uygun okuma durum kodu girilerek değiştirilen sayaçlardır. Sökme, takma bedeli ve sayaç TESKİ tarafından temin edilmiş ise sayaç bedeli aboneliğinize tahakkuk ettirilir.

**Şikâyetli sayaç değişimi:** Abonenin genelinde endeksin fazla ilerlemesi sonucu yüksek

fatura çıkmasından dolayı sayacının şikâyetli muayenesini istemesidir. Bu müracaatlar sorumluluk alanınızda bulunan TESKİ İlçe Şube Müdürlüğüne yapılabilmektedir. İlgili İlçe Şube Müdürlüğüne bildirilen şikâyetli su sayaçları, görevli personel tarafından sökülerek yerine yeni bir sayaç takılır. Şikâyetli muayene için abonenin müracaatı zorunlu olup, matbu bir dilekçe ile (başvuru formu) abonenin T.C. kimlik numarası ve iletişim numarası ile şirket veya yetkiliyi kapsayan imza sirküsü, resmi kurum ise yetki içerikli talep formunun ilgili İlçe Şube Müdürlüğüne teslim edilmesi gerekmektedir.

**Damga yılı dolmuş sayaç değişimi:** 3516 sayılı Ölçüler ve Ayar Kanunu hükümlerine göre İdare, damga tarihi dolmuş (10 yılı geçmiş) su sayaçlarını, sayaç ücreti almadan değiştirir.

**Birimlerin talebi üzerine sayaç değişimi:** TESKİ İlçe Şube Müdürlüklerinde görevli endeks okuma personeli, kayıp-kaçak ve sökme takma ekiplerinin tespiti üzerine değiştirilen sayaçlardır.





## BORCUMDAN DOLAYI SUYUM KAPATILDI / SAYACIM SÖKÜLDÜ NE YAPMALIYIM?

TESKİ' nin anlaşmalı olduğu online ödeme yapılabilen ödeme noktalarından TESKİ veznelere yada TESKİ web sitemizden borcunuzu ve tahakkuk eden işlem ücretlerini ödedikten sonra İlçe Şube Müdürlüklerimizin abone servislerine ya da Alo 185 çağrı merkezine başvurarak suyunuzun açılmasını / sayacınızın takılmasını sağlayabilirsiniz. Mesai saatleri içerisinde saat 15:00'e kadar ödeme yapılması durumunda suyunuz aynı gün açılır. (Tatil dönemine rastlayan zamanlarda ilk mesai günü suyunuz açılır / sayacınız takılır.)

## KAPAMA İHBARI GELMEDİ VE BORÇTAN HABERİM OLMADAN SUYUM NEDEN KAPATILDI?

Aylık olarak bırakılan su ve atıksu bildirimini arka yüzünde;

"Art arda iki faturasını ödemeyen abonenin suyu kesilir. Kapama-açma ücreti alınır. Ayrıca yasal yollardan tahsil işlemi başlatılır."

"İlgili mevzuata uygun olarak kapatılan suyun, abonenin yükümlülüklerini yerine getirmeden TESKİ 'nin izni dışında açılmış olması halinde kaçak su kullanımına ilişkin hükümler uygulanır."

"7201 sayılı Kanununun 21inci maddesine göre abonenin adresine yapılan bildirimler abonenin şahsına yapılmış sayılır." hükmü bulunmaktadır. Ayrıca kanun gereği abonenin kapısına

bırakılan borç abonenin kendisine tebliğ edilmiş hükmündedir.

## SU SAYAÇLARINIZI SOĞUĞA KARŞI KORUYUN!

1. Açıkta bulunan, özellikle kuzey rüzgârlarının hâkim olduğu yerleşim alanlarındaki su sayacıları bir sandık içerisine alınmalı ve sandık içine ağaç talaşı konulmalıdır.
2. Sandık içerisine alınmayan su sayacıları bez ile sarılmalı ve kesinlikle açıkta bulundurulmamalıdır.
3. Sayaçlar üzerine kesinlikle sıcak su dökülmemelidir.
4. Su sayacıları ateşle ısıtılmamalıdır.
5. Sayaçlar üzerine çekiç vs. ile vurulmamalıdır.
6. Açıkta bulunan su borularının üstleri sarılmalıdır.
7. Su sayacı patladığında yeni sayacı abone tarafından temin edilecek olup, sayacı ekiplelerimizce yerine takılacaktır.
8. Su sayacılarında meydana gelecek patlak ve arızalarda vatandaşlarımız gece ve gündüz **ALO 185** Çağrı Merkezine bildirebilirler.



www.teski.gov.tr | 0850 450 60 00 | teski59 | teskitv

## SU SAYACIM ÇALINDI, NE YAPMALIYIM?

Abonenin kendisi ya da yetki belgesi olan kişi tarafından TESKİ İlçe Şube Müdürlüklerine dilekçe ve polis tutanağı ile başvurarak yeni sayaç takılması sağlanabilir.

## SAYACIM DURMUŞ VEYA PATLAK, NE YAPMALIYIM?

TESKİ İlçe Şube Müdürlüklerine başvurarak veya telefon ile bildirerek sayacınızın yenisi ile değişimini sağlamalısınız.

## TAHSİLAT İŞLEMLERİMİ NEREDEN YAPTIRABİLİRİM?

TESKİ vezneleri, Mobil TESKİ vezneleri, PTT vezneleri, [www.teski.gov.tr](http://www.teski.gov.tr) internet adresinden, anlaşmalı bankalar ile tahsilat işlemlerinizi gerçekleştirebilirsiniz.

## SU BORÇLARIMI TAKSİTLENDİREBİLİRMİYİM?

Su borçlarınızı anlaşmalı olduğumuz banka kredi kartları ile taksitlendirebilirsiniz.



TESKİ Genel Müdürlüğü Ana Hizmet Binası



TESKİ Genel Müdürlüğü Ek Hizmet Binası

# TESKİ İNTERNET SİTESİ

PERSONEL E-POSTA DAHİLİ TELEFON REHBERİ EBYS TESKİ ARAÇLAR PERSONELE DUYURULAR E-TESKİ

**T.C. TEKİRDAĞ BÜYÜKŞEHİR BELEDİYESİ  
SU VE KANALİZASYON İDARESİ  
GENEL MÜDÜRLÜĞÜ**

Ana Sayfa Kurumsal Abone Hizmetleri Projeler ve Yatırımlar İhale İlanları Basın ve Halkla İlişkiler İletişim

**2017 yılında  
35 Milyon m<sup>3</sup>  
atıksuyu artırarak  
standartlara uygun bir şekilde  
doğaya deşarj ettik**

Süleymanpaşa  
Batı İleri Biyolojik  
Atıksu Arıtma Tesisi

www.teski.gov.tr | 0850 450 60 00 | teski59 | teskitv

**4 YILDA ALTYAPIYA  
500 MİLYONLUK  
YATIRIM**

İÇME  
SUYU HATTI  
877  
KM

ATIKSU  
HATTI  
1.063  
KM

**TOPLAM  
2.045  
KM**

TESKİ 4 YILDA 2.045 KM ALTYAPI YAPTI

Kadir ALBAYRAK Büyükşehir Belediye Başkanı

Dr. Şafak BAŞA TESKİ Genel Müdürü

Günlük Çalışma Programı

Arızalar ve Su Kesintileri

TESKİ tarafından çalıştırılan veriler

Mevdana gelen arızalar ve

@teski59

@teski59

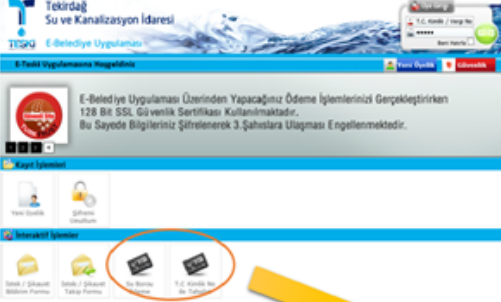
WhatsApp Hattı  
0549 798 25 09

teski59

[www.teski.gov.tr](http://www.teski.gov.tr)

TESKİ web sitesi, yazılım ekibimizce sürekli güncel tutularak, bilgi akışı halkımızla paylaşılmaktadır.

Online tahsilat işlemleri de sitemiz üzerinden yapılmaktadır. E-TESKİ bölümüne tıklayarak işleme başlayabilirsiniz.



Su borcu ödeme (abone numarası ile ödeme) yada T.C. Kimlik Numarası ile ödeme seçeneklerinden yararlanabilirsiniz.

İnteraktif İşlemler Bölümünden ; Abone yada T.C Kimlik Numaranız ile ödeme yapabilirsiniz.



Web sitemiz üzerinden belirtilen hizmetlerimiz üzerinden işlem yapabilir, bilgi edinebilirsiniz.

Yapırım ve Hizmet Tarifesi

İlk Abonelik İşlemleri

İtiraz İşlemleri

Katı Atık Toplama ve Bertaraf Ücretleri

Fatura Ödemeleri

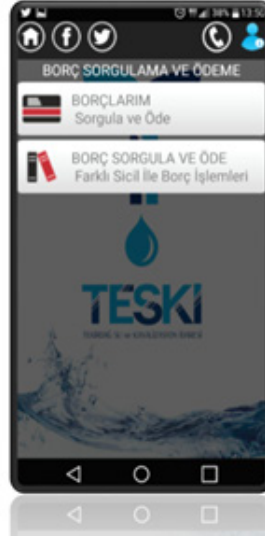
Ödeme Noktaları

Su, Atıksu

TESKİ Su Tesisatı ve Sayaç Montaj Uygulama Esasları Yönergesi

## TESKİ Mobil Uygulama

Bu uygulama ile yapılan hizmet ve duyuruların vatandaşlarla daha hızlı bir şekilde paylaşılması, vatandaşların istek ve şikayetlerini kuruma hızlı bir şekilde iletmeleri ile hizmet kalitesinin artırılması amaçlanmıştır. Online tahsilat işlemleri de uygulama üzerinden yapılmaktadır.



## Uygulama Özellikleri



**Vezneler:** Tekirdağ sınırları içerisindeki şube müdürlüklerinin telefonlarını, adreslerini ve harita üzerindeki konumlarına ulaşabilirsiniz.

**İstek/Şikayet:** İstek veya şikayetlerinizi resim ve konum belirterek gönderebilir, daha önce yapmış olduğunuz istek şikayetleri sorgulayabilirsiniz.

**Günlük Çalışmalar:** Tesk'in planlı günlük çalışmalarını görüntüleyebilirsiniz.

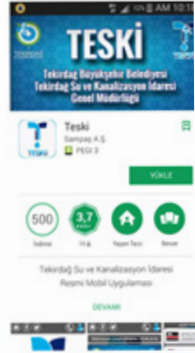
**Haberler:** Tesk'in çalışmalarını ilgili haberleri görüntüleyebilirsiniz.

**Kesintiler:** Tekirdağ'da yaşanacak olan su kesintilerini görüntüleyebilirsiniz.

**Ödeme:** Kuruma olan su ve diğer fatura borçlarınızı sorgulayarak ödeme işlemlerinizi yapabilirsiniz.

**İhaleler:** Tesk'in ihale ilanlarını görüntüleyebilirsiniz.

**Ödeme:** Kuruma olan su ve diğer fatura borçlarınızı sorgulayarak ödeme işlemlerinizi yapabilirsiniz.



# SOSYAL MEDYA

Sosyal medya kanalları aracılığı ile vatandaşlarımız bize ulaşabilmektedirler.

**ALO 185** Çağrı Merkezimiz 7 gün 24 saat hizmet vererek **tüm su ve atıksu** şikayet ve önerilerinize cevap vermektedir.

**ALO 185**  
Nasıl yardımcı olabilirim ?



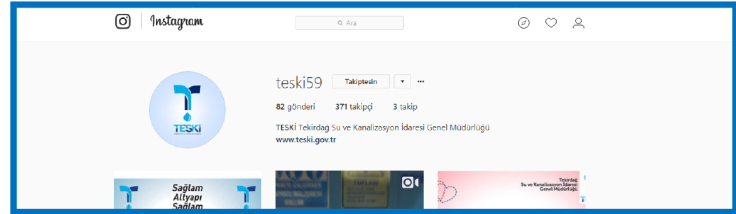
[www.facebook.com / teski59](http://www.facebook.com/teski59)



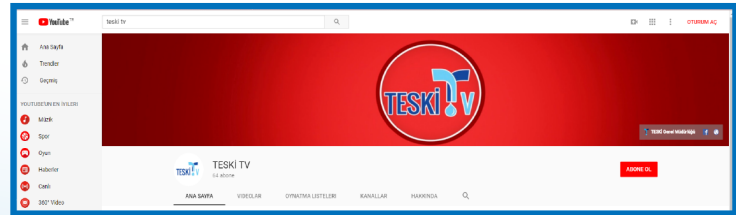
[www.twitter.com / teski59](http://www.twitter.com/teski59)



[www.instagram.com / teski59](http://www.instagram.com/teski59)



[www.youtube.com / teskitv](http://www.youtube.com/teskitv)



## MOBİL TAHSİLAT VEZNE ARAÇLARININ HAFTALIK PROGRAMI

HAFTANIN GÜNLERİ	1 NOLU ARAÇ 59 DB 854	2 NOLU ARAÇ 59 DB 855
PAZARTESİ	VAKIFLAR-MİSİNLİ-ULAŞ	ÇERKEZMÜSELLİM-ŞALGAMLI
SALI	K.KEPENEKLİ-ESENLER-KIRKGÖZ	K.KLAVUZ-BANARLI-BIYIKALI
ÇARŞAMBA	ALTINOVA-BARBAROS-KUMBAĞ	MÜREFTE
PERŞEMBE	TEKİRA AVM ÖNÜ	HOŞKÖY
CUMA	TUĞLALI PARK	ŞARKÖY

\*Mobil vezne güzergâhlarında yaşanabilecek değişiklikleri [www.teski.gov.tr](http://www.teski.gov.tr) adresinden takip edebilirsiniz.

## ANLAŞMALI BANKALAR

ÖDEME KANALLARI	HESAPTAN OTOMATİK ÖDEME TALİMATI	KREDİ KARTI İLE OTOMATİK ÖDEME TALİMATI	CEP ŞUBE	ŞUBE	ATM	HAVALE / EFT	İNTERNET BANKACILIĞI		TELEFON BANKACILIĞI
							ONLİNE FATURA ÖDEME	KREDİ KARTI İLE FATURA ÖDEME	
Şekerbank	✓	✓	✓	✓	✓		✓	✓	✓
Al Baraka	✓	✓	✓	✓	✓		✓	✓	✓
Garanti Bankası	✓	✓	✓	✓	✓		✓	✓	✓
İNG Bank	✓	✓	✓	✓			✓	✓	
TEB	✓	✓	✓	✓	✓		✓	✓	✓
Vakıflar Bankası	✓	✓	✓		✓		✓		✓
Türkiye Finans	✓	✓	✓	✓	✓		✓		✓
Akbank	✓	✓	✓		✓		✓	✓	✓
Denizbank	✓	✓	✓		✓		✓	✓	✓
Ziraat Bankası	✓	✓	✓	✓	✓		✓	✓	✓
Halkbank	✓	✓	✓	✓			✓	✓	✓
Yapı Kredi	✓	✓	✓		✓		✓	✓	✓
Finansbank	✓	✓	✓				✓	✓	✓
İş Bankası	✓	✓	✓		✓		✓	✓	✓
Kuveyt Türk	✓	✓	✓	✓	✓		✓	✓	✓
Aktif Bank	✓	✓		✓			✓		✓
Fiba Bank	✓		✓	✓			✓		✓

\* Anlaşmalı bankalarda yaşanabilecek değişiklikleri [www.teski.gov.tr](http://www.teski.gov.tr) adresinden takip edebilirsiniz.

## İLÇE ŞUBE MÜDÜRLÜKLERİMİZ

### TESKİ İLÇE ŞUBE MÜDÜRLÜKLERİ İLETİŞİM BİLGİLERİ

İLÇE	ADRES	TELEFON	FAX
<b>SÜLEYMANPAŞA</b>	Eski Cami Mahallesi Muratlı Caddesi No:126 Süleymanpaşa/TEKİRDAĞ	0 850 450 54 54	0 282 263 59 44
<b>ÇORLU</b>	Muhittin Mahallesi Çetin Emeç Bulvarı No:150 Çorlu/TEKİRDAĞ	0 850 450 55 18-19	0 282 673 65 84
<b>ÇERKEZKÖY</b>	Gazimustafakemalpaşa(Gmcp) Mahallesi Başkatip Sok. No:6 Kt:2 D:1 Çerkezköy/TEKİRDAĞ	0 850 450 56 03 - 01	0 282 726 52 34
<b>MURATLI</b>	Muradiye Mahallesi Donatım Sokak No:1/2B K.Zemin D.3 Muratlı/TEKİRDAĞ	0 850 450 57 06	0 282 361 73 62
<b>MALKARA</b>	Camiatik Mahallesi 14 Kasım Caddesi Karakol Karşısı No:65/B Malkara/TEKİRDAĞ	0 850 450 56 53	0 282 427 67 31
<b>MARMARA EREĞLİSİ</b>	Cedid Alipaşa Mahallesi Buse Sokak No:63 Marmaraereğlisi/TEKİRDAĞ	0 850 450 58 54	0 282 613 36 54
<b>KAPAKLI</b>	İnönü Mahallesi Eski Cami Caddesi No:8 Kat:1 D. Kapaklı/TEKİRDAĞ	0 850 450 57 76	0 282 717 72 56
<b>ERGENE</b>	Sağlık Mahallesi Edirne Caddesi 4. Sokak No:44 Ergene/TEKİRDAĞ	0 850 450 58 03	0 282 686 39 39
<b>ŞARKÖY</b>	İstiklal Mahallesi Uluselvililer Caddesi No:31 Şarköy/TEKİRDAĞ	0 850 450 58 83-84	0 282 518 86 13
<b>SARAY</b>	Kemalpaşa Mahallesi Cumhuriyet Caddesi No:16 Saray/TEKİRDAĞ	0 850 450 57 51	0 282 768 33 46
<b>HAYRABOLU</b>	Hisar Mahallasi Alpullu Caddesi No:46 Hayrabolu/TEKİRDAĞ	0 850 450 58 30	0 282 315 29 11



## ABONENİN HAKLARI

Abone, başvurusuyla ilgili tam olarak bilgilendirilmelidir.

Abonenin talep ettiği hizmetin hangi şekilde ve hangi sürede yerine getirileceği önceden açıklanmalıdır.

Abonenin ödemek zorunda olduğu mali yükümlülükler, talep halinde mevzuat dayanakları ile başvuru sahibine açıkça bildirilmelidir.

Abonelik sözleşmeleri ile bilgilendirmeler en az on iki punto büyüklüğünde, anlaşılabilir bir dilde, açık, sade ve okunabilir bir şekilde düzenlenmeli ve bunların bir nüshası kağıt üzerinde veya kalıcı veri saklayıcısı ile aboneye verilmelidir.

Aboneler su sayaçlarının tüketimi doğru kaydedip etmediğini kontrol edilmesini İdareden isteyebilir.

Abone geçici olarak su kullanmayacağını İdareye yazılı olarak bildirmesi durumunda, bu süre zarfında tahakkuk çıkarılmamalıdır.

Engellilerin kamu hizmetine erişimi için her türlü kolaylık sağlanmalıdır.

Gereksiz belge istenmemeli, vatandaş beyanı güven esas alınmalıdır.

İdare, kendisinde bulunan belgeleri vatandaştan istememelidir.

İstenen belgenin aslının sunulması halinde İdare, bu belgenin suretini aslına uygun olduğu şeklinde onaylayıp başvuru yapılan işlem sürecinde bu belgenin suretini kullanmalıdır.

Başvurular hizmet standartlarında belirtilen sürede sonuçlandırılmalıdır.

Reddedilen işlemlerde, ret gerekçesi bildirilmelidir.

Başvuranlara, tesis edilen işlemler hakkında hangi mercilere ve hangi sürede itiraz edebilecekleri bildirilmelidir.

İdare, abonelik sözleşmesini, herhangi bir yasal ya da teknik sakınca yoksa yapmalı ve hizmeti ferde ulaştırmalıdır.

Aynı kullanım yerine ait önceki abonelerin borçlarından yeni abone sorumlu tutulmamalıdır.

Ön ödemeli kartlı su sayacı kullanan abonelerden güvence bedeli tahsil edilmemelidir.

Tesisatlarına sayaç taktıracak kişiler, İdarece belirlenen tipteki su sayaçlarını İdareden veya piyasadan temin edebilir.

Şube yollarının bakım onarımı İdare'ye, korunması ve sayaçtan sonraki arızalar abonelere ait olduğundan, aboneden kaynaklanmayan sayacın bozulması vb. durumlarda sayaç ya tamir edilerek ya da yenilenerek ücretsiz değiştirilmelidir. (Donma, çalınma, sayaca fiziksel ve elektromanyetik müdahale v.b. durumlar hariç)

İdare, her bir tüketim dönemi sonunda abonenin ödeyeceği hizmet bedelini içeren bir ödeme bildirimini düzenlemelidir.

Ödeme bildiriminde yer alan bilgiler anlaşılabilir bir dilde açık, sade ve okunabilir bir şekilde düzenlenmelidir.

İdare ödeme bildirimini, son ödeme tarihinden en az yedi gün önce tüketiciye göndermelidir.

Faturanın zamanında ödenmemesi durumunda uygulanacak gecikme zammı oranı, 6183 sayılı Amme Alacaklarının Tahsil Usulü Hakkındaki Kanununun 51 inci maddesine göre belirlenen gecikme zammı oranını aşmamalıdır.

İdare, abonelik sözleşmesinin feshi veya sona ermesi durumunda, aboneden alınan güvence bedelini, tüm borçların ödenmiş olması ve İdare ile abone arasındaki tüm hesapların tasfiye edilmiş olması kaydıyla aboneye iade etmelidir.

2017 yılında  
**35 Milyon m<sup>3</sup>**  
atıksuyu arıtarak standartlara  
uygun bir şekilde doğaya deşarj ettik



**TEKİRDAĞ**  
SU VE KANALİZASYON İDARESİ  
GENEL MÜDÜRLÜĞÜ



Süleymanpaşa Batı İleri Biyolojik  
Atıksu Arıtma Tesisi

[www.teski.gov.tr](http://www.teski.gov.tr) | 0850 450 60 00 | [f](#) | [t](#) | [teski59](#) | [teskitv](#)



**TESKI**

TEKİRDAĞ SU ve KANALİZASYON İDARESİ

**Adres: Gündoğdu Mah. Köseilyas Cad. No:92  
Süleymanpaşa/TEKİRDAĞ  
E-Posta: bilgi@teski.gov.tr  
Tel: 0850 450 60 00 Fax: 0282 263 59 50**