

TEKLİF

TEKİRDAĞ BÜYÜKŞEHİR BELEDİYE BAŞKANLIĞI
Tekirdağ Su ve Kanalizasyon İdaresi Genel Müdürlüğüne

TEKLİF SAHİBİNİN

Adı/Ticaret Unvanı Uyuşu
Açık Tebliğ Adresi

Bağlı Olduğu Vergi Dairesi
Ve Vergi Numarası :
Telefon No :
Faks No :
e-mail Adresi :

Tekirdağ Su Ve Kanalizasyon İdaresi Genel Müdürlüğünüzün İhtiyacı Olan ve 4734 Kamu İhale Kanununun (22/D) Maddesine Göre Doğrudan Temin Usulü Alınacak Ekli Şartnamede Teknik Özellikleri Belirtilen "TESKİ Genel Müdürlüğü Arıtma Tesisleri Dairesi Başkanlığına Bağlı Yeniçiftlik İ.B.A.A.Tesisi Otomatik Kollu Bariyer Sistemi (Montaj Dahil) Alım" İşini KDV Hariç Toplam.....TL (.....) Bedelle Vermeyi Kabul Ve Taahhüt Ederim.

.../.../2019
Kaşe- İmza

S.N O	MALZEMENİN CİNSİ VE ÖZELLİĞİ	MİKTARI	ÖLÇÜ BİRİMİ	BİRİM FİYAT	TUTAR
1	Yeniçiftlik İleri Biyolojik Atıksu Arıtma Tesisleri Otomatik Kollu Bariyer Sistemi (Montaj Dahil) Alım İşi	1	Adet		
KDV HARIÇ GENEL TOPLAM					

Ekler:

Teknik Şartname (4 sayfa)

Not:

- 1- İstekliler tekliflerini 16/12/2019 tarihi saat 15:00'e kadar Gündoğdu Mah. Köse İlyas Cad. No:92 Süleymanpaşa/TEKİRDAĞ adresinde Destek Hizmetleri Dairesi Başkanlığına elden yada destekhizmetleri@teski.gov.tr adresine e-posta yoluyla teslim edecek olup, teklif zarfları komisyonumuz ve hazır bulunanlar huzurunda açılacaktır.
- 2- Yüklenici tarafından teslim edilen ürünlerin kabulü yapıldıktan ve faturası İdareye teslim edildikten sonra 90 takvim günü içerisinde fatura bedeli yüklenicinin hesabına ödenecektir.
- 3- Teklif kaşelenip imzalanarak onaylanacaktır. Kaşeli imzalı olmayan teklifler değerlendirme dışı kalacaktır.
- 4- Doğrudan temin yoluyla yapılan satın almalarımıza teklif veren ve alım uhdesinde kalan isteklilerin kanunda sayılan mücbir sebep halleri haricinde taahhütlerini yerine getirmemeleri, alım ya da hizmeti tamamlayamamaları, tekliflerinden vazgeçmeleri vb. durumların oluşması halinde, idaremizce yapılacak bütün alımlarda bu isteklilerin teklifleri son teklif verme tarihinden itibaren 6 ay süre boyunca değerlendirmeye alınmayacaktır.

Gündoğdu Mah. Köseilyas Cad. No:92 Süleymanpaşa / TEKİRDAĞ Tel: 0850 450 67 70 Fax: 0282 263 59 50

Elektronik Ağ: www.teski.gov.tr e-posta: destekhizmetleri@teski.gov.tr



T.C.

TEKİRDAĞ BÜYÜKŞEHİR BELEDİYESİ

Tekirdağ Su ve Kanalizasyon İdaresi Genel Müdürlüğü

Arıtma Tesisleri Dairesi Başkanlığı

**YENİÇİFTLİK İLERİ BİYOLOJİK ATIKSU ARITMA TESİSİ
OTOMATİK KOLLU BARIYER SİSTEMİ TEMİNİ (MONTAJ
DAHİL) ALIM İŞİNE AİT
TEKNİK ŞARTNAME**

G. Ş. Ş.

**YENİÇİFTLİK İLERİ BİYOLOJİK ATIKSU ARITMA TESİSİ
OTOMATİK KOLLU BARIYER SİSTEMİ TEMİNİ (MONTAJ
DAHİL) ALIM İŞİNE AİT
TEKNİK ŞARTNAME**

İÇİNDEKİLER

1. TANIM VE KISALTMALAR
2. KONU
3. İŞİN KAPSAMI
4. DİĞER HUSUSLAR

1. TANIM VE KISALTMALAR

- İdare** : Tekirdağ Su ve Kanalizasyon İdaresi Genel Müdürlüğü (TESKİ) Arıtma Tesisleri Dairesi Başkanlığı
- Yüklenici** : En uygun teklifi vermek suretiyle bu işi yapmaya hak kazanan firma.
- Şartname** : İşbu teknik şartname ve eklerinden ibarettir.

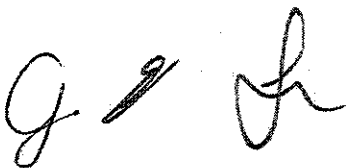
2. KONU

Bu teknik şartname TESKİ Genel Müdürlüğü Arıtma Tesisleri Dairesi Başkanlığı' na (Bu şartnamede "İDARE" olarak anılacaktır.) bağlı Yeniçiftlik İleri Biyolojik Atıksu Arıtma Tesisi otomatik kollu bariyer sistemi montajı işine ait teknik özelliklerini ve ilgili diğer hususları konu alır.

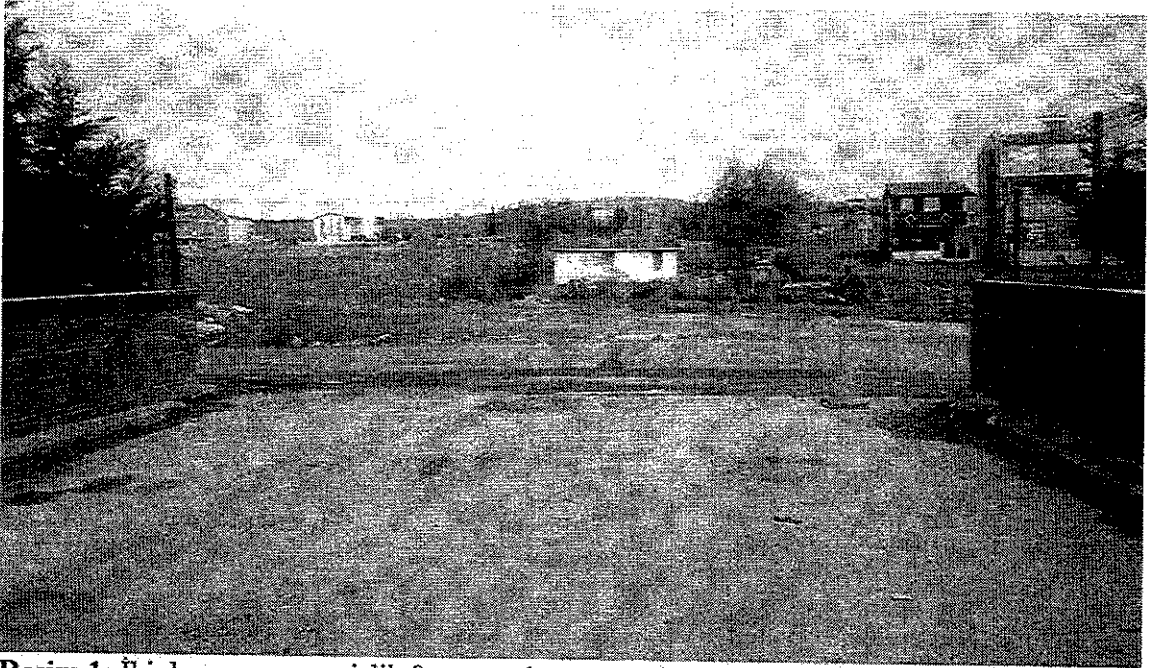
3. İŞİN KAPSAMI

Yeniçiftlik İleri Biyolojik Atıksu Arıtma tesisinde bulunan vidanjör döküm alanına otomatik kollu bariyer montajı yapılacaktır. Teknik özellikler:

- ✓ Bariyer sisteminde kontrol ünitesi, ayarlanabilir hız ve engel tanıma özelliği olacaktır.
- ✓ Açılma ve kapanmada minimum bir etkide bile tetikte olacaktır.
- ✓ Bariyer 2 adet olacaktır.
- ✓ Her birinin 4 metre kol uzunluğu olacaktır.
- ✓ Alıcı kart, çatal ayak ve fotoselli olacaktır.
- ✓ Açılma hızı minimum 3,5 saniye olacaktır.
- ✓ 1 adet uzaktan kumandası bulunacaktır.
- ✓ Manuel kol aparatı mevcut olacaktır. Flaşöre sahip olacaktır.
- ✓ Elektrik kesintilerinde kapı bariyeri üzerinde manuel açma-kapama imkanı veren güvenlik kolu olacaktır.
- ✓ Kapalı pozisyonda tüm kollu bariyer sistemi kendini kitler özellikte olacaktır.
- ✓ Uzaktan kumanda ve açma-kapama butonu ile çalıştırılabilir olacaktır.

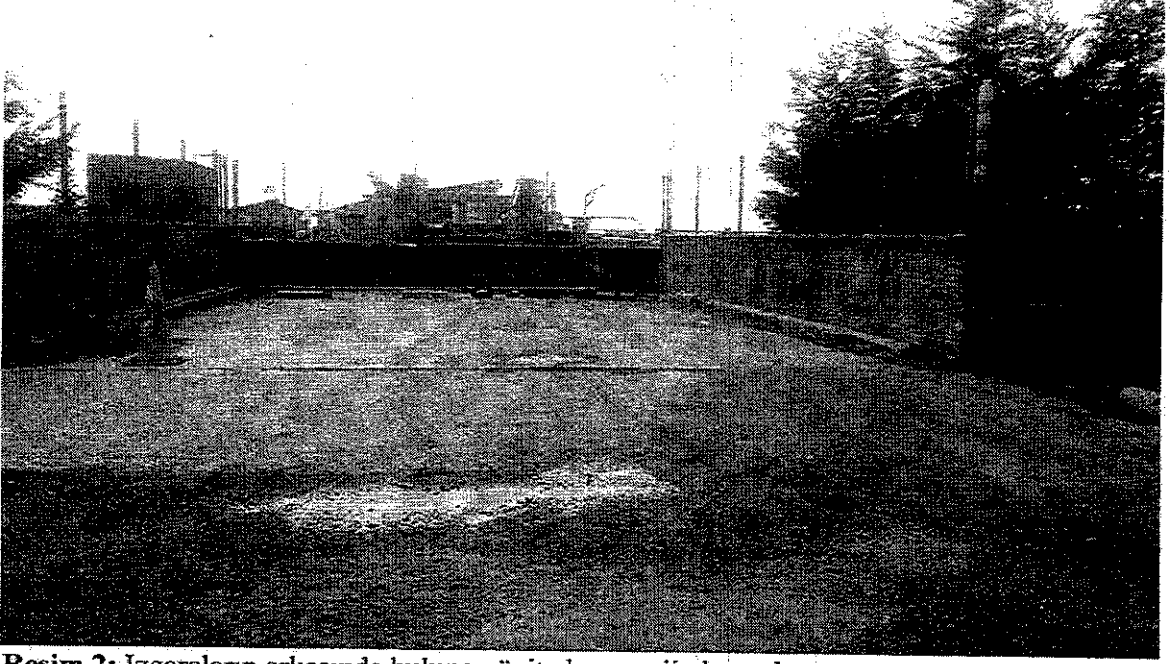


- ✓ Teknik şartname ekinde verilen fotoğraflardan görüleceği üzere yaklaşık 8 metre genişlik mevcuttur. Otomatik sistem için gerekli olan enerji; kum yağ tutucu havuz blowerlarına ait olan üniteden verilecektir.
- ✓ Bariyerlere kadar olan elektrik tesisatı muhafazalı spiral boru içerisinde çekilecektir. Kesin fiyat için yer tespiti yapmak isteyen Yüklenici Firma Daire Başkanlığımız kontrollüğünde arıtma tesisinde keşfini çıkaracaktır.
- ✓ Enerji ünitesinden bariyerlere manuel açma için buton ve tetikleme hattı çekilmesi iş kapsamında yapılacaktır.
- ✓ Enerji ünitesi ile bariyer kurulması planlan yer arası mesafe yaklaşık 40 metredir.

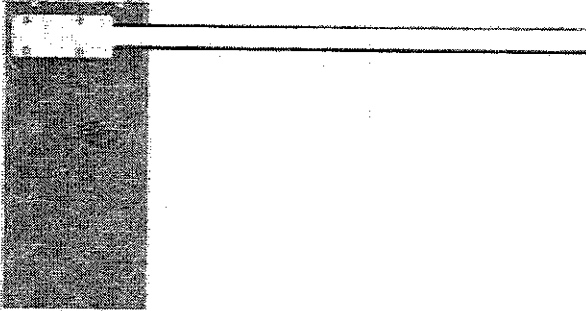


Resim 1: İki duvar arası genişlik 8 metre olup otomatik bariyer sistemi kurulacaktır.

G. 2 J





Resim 2: Izgaraların arkasında bulunan üniteden enerji alınacaktır.



Resim 3: Örnek Bariyer Sistemi (2 adet kurulacak)

4.DİĞER HUSUSLAR


1. Temin edilecek ekipmanın iş yerine yatay ve düşey nakli yükleniciye aittir.
2. Yüklenici yaptığı iş için 2 (iki) yıl garanti verecektir.
3. Bu teknik şartname kapak sayfası dahil 4 (dört) sayfadan ibarettir.

g.  

ŞARTNAMEYİ HAZIRLAYAN


Gökçe DOĞAN
Çevre Yüksek Mühendisi

KONTROL


Emine YASAVUL
Atıksu Arıtma Tesisleri Şube Md. V.

ONAY


Serdar KURT
Arıtma Tesisleri Birimi Başkanı V.