



T.C. TEKİRDAĞ BÜYÜKŞEHİR BELEDİYE BAŞKANLIĞI  
TEKİRDAĞ SU VE KANALİZASYON İDARESİ GENEL MÜDÜRLÜĞÜ



ÇEVRE KORUMA VE KONTROL DAİRESİ BAŞKANLIĞI  
ÇEVRE KORUMA VE KONTROL ŞUBE MÜDÜRLÜĞÜ



05.05.2017



## **DAİRE BAŞKANLIĞIMIZ BÜNYESİNDE ŞUBE MÜDÜRLÜĞÜMÜZ GÖREV ve SORUMLULUKLARI**

- İçme suyu temin edilen kaynakların ve havzaların kirlenmeye karşı korunması amacıyla, İdarece uygulanacak yönetmelik ve yönergeleri hazırlamak; mevzuat esaslarına göre gerekli tedbirlerin alınmasını sağlamak,
- İçme suyu kaynaklarının korunması amacıyla ilgili Daire Başkanlıklarıyla birlikte mevzuatın öngördüğü havza koruma çalışmalarını yapmak; su havzalarında kirletici faaliyetlerin önlenmesi amacıyla gerekli tedbirleri almak, su havzalarını her türlü kirletici faaliyetlere karşı korumak,
- Su havzalarının kirliliğe karşı korunması amacıyla, mutlak koruma alanları içerisinde kalan ve zararlı atık üreten konut, tesis ve işletmelerin kamulaştırma işlemlerinin yapılmasını ilgili dairesinden istemek,
- Su havzalarında, mevzuat esasları doğrultusunda inşaat ruhsatları, imar planları, taş ve maden ocakları, yeraltı ve kaynak suları vb. ruhsat müracaatlarına Genel Müdürlük görüşü vermek; havzalarda kaçak yapılaşmanın önlenmesi için denetim faaliyetlerinde bulunmak,
- İl Su Yönetimi ve Koordinasyon Kurulu toplantı ve kararlarına ilişkin iş ve işlemleri takip etmek,
- Ergene Havzası ile Marmara Havzası Yönetim Kurulu toplantı ve kararlarına ilişkin iş ve işlemleri takip etmek,
- İdarenin görev alanına ilişkin başlattığı kampanyalar (Su tasarrufu vb.) ile çeşitli etkinliklerin (Dünya Su Günü vb.) yönetim ve organizasyonunu sağlamak,
- Genel Müdür ve bağlı bulunduğu Genel Müdür Yardımcısının verdiği diğer görevleri yapmak.



## ORGANİZASYON YAPISI

### ÇEVRE KORUMA VE KONTROL DAİRESİ BAŞKANI

ÇEVRE KORUMA VE KONTROL  
ŞUBE MÜDÜRLÜĞÜ

ATIKSU RUHSAT VE DENETİM  
ŞUBE MÜDÜRLÜĞÜ

HARİTA  
TEKNİKERİ

KİMYAGER

BÜRO PERSONELİ  
ŞOFÖR

ARAÇLARIMIZ

BİNEK OTOMOBİL

1



## AMACIMIZ

İlimize içme suyu temin edilmekte olan yüzeysel ve yeraltı su kaynaklarımızın;

- evsel,
- endüstriyel,
- tarımsal ve her türlü
- hayvancılık

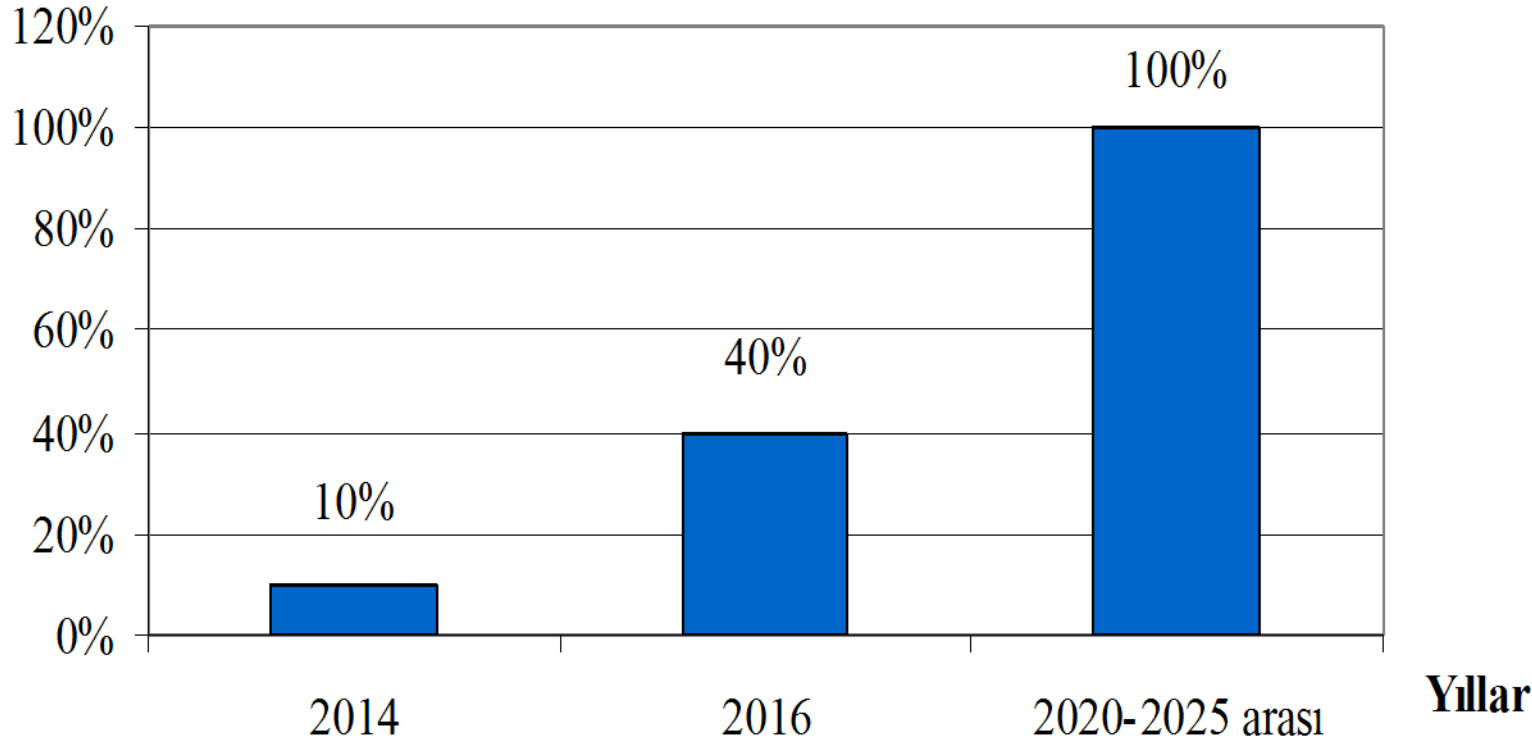
faaliyetlerinden kaynaklanan atıksular ve atıklarla kirlenmesini önlemek için, bu kaynaklar etrafında bulunan; **mutlak, kısa, orta, uzun ve dere mutlak koruma** alanlarında hukuki ve teknik tedbirlerin alınmasına yönelik çalışmaları yaparak havzalarımızın korunmasını sağlamak.





## İÇME VE KULLANMA SUYU KAYNAKLARIMIZ

Nüfusun Yüzeysel Su Kullanma Oranı



**Yeraltı Suyu Kuyuları :**  
382 adet su kuyusu



## İÇME SUYU KAYNAKLARIMIZ

### Tekirdağ İlimizde ki Mevcut İçme ve Kullanma Suyu Kaynaklarımız:

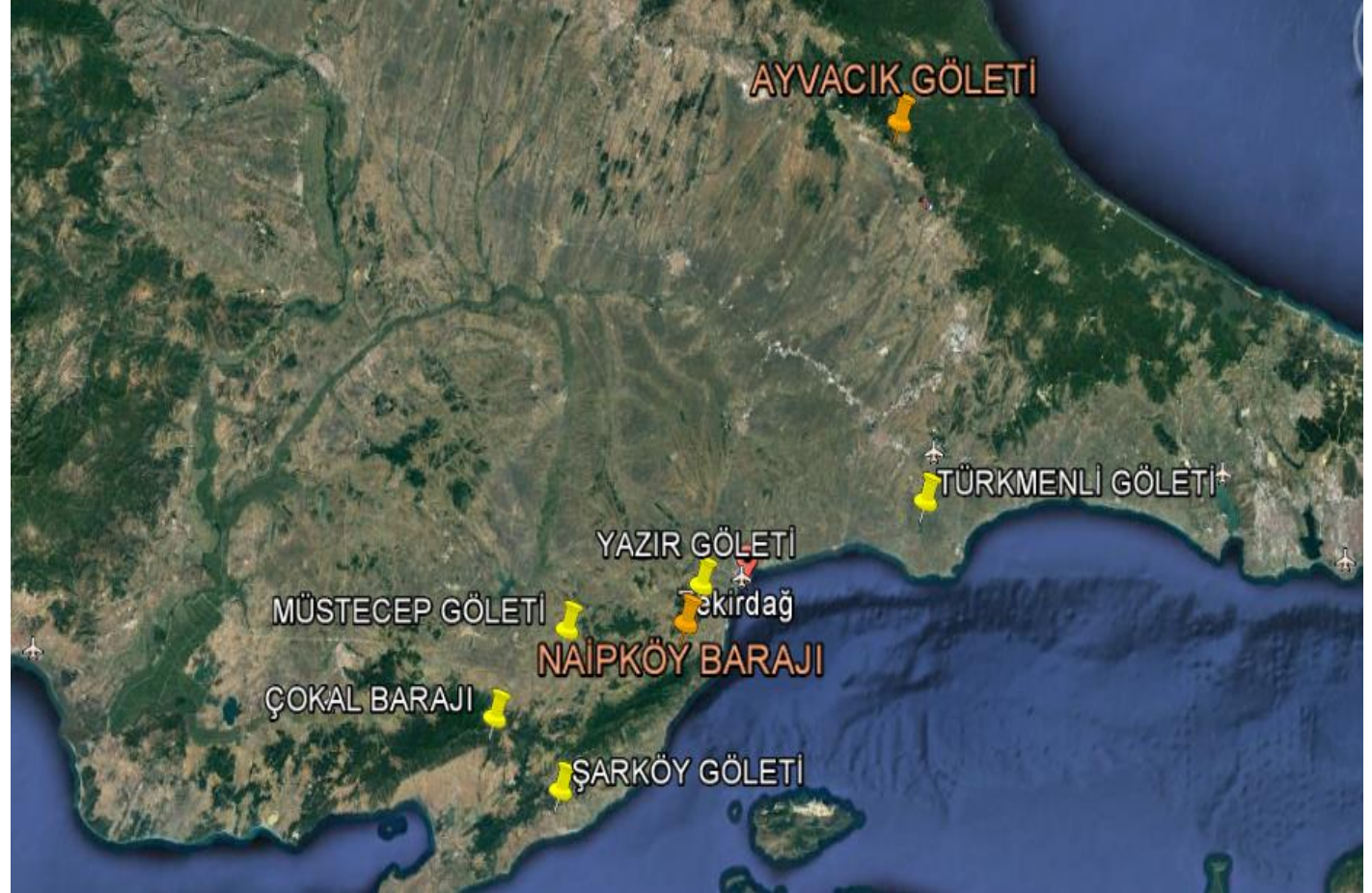
- Türkmenli Göleti (Marmaraereğlisi İlçesi)
- Yazır Göleti (Süleymanpaşa İlçesi)
- Müstecep Göleti (Malkara İlçesi)
- Şarköy Göleti (Şarköy İlçesi)
- Çokal Barajı (Şarköy İlçesi)

### İnşaası Devam Eden Barajlar:

- Naipköy Barajı (Süleymanpaşa İlçesi)
- Ayvacık Göleti (Saray İlçesi)

### Yeraltı Suyu Kuyuları:

382 adet kuyu



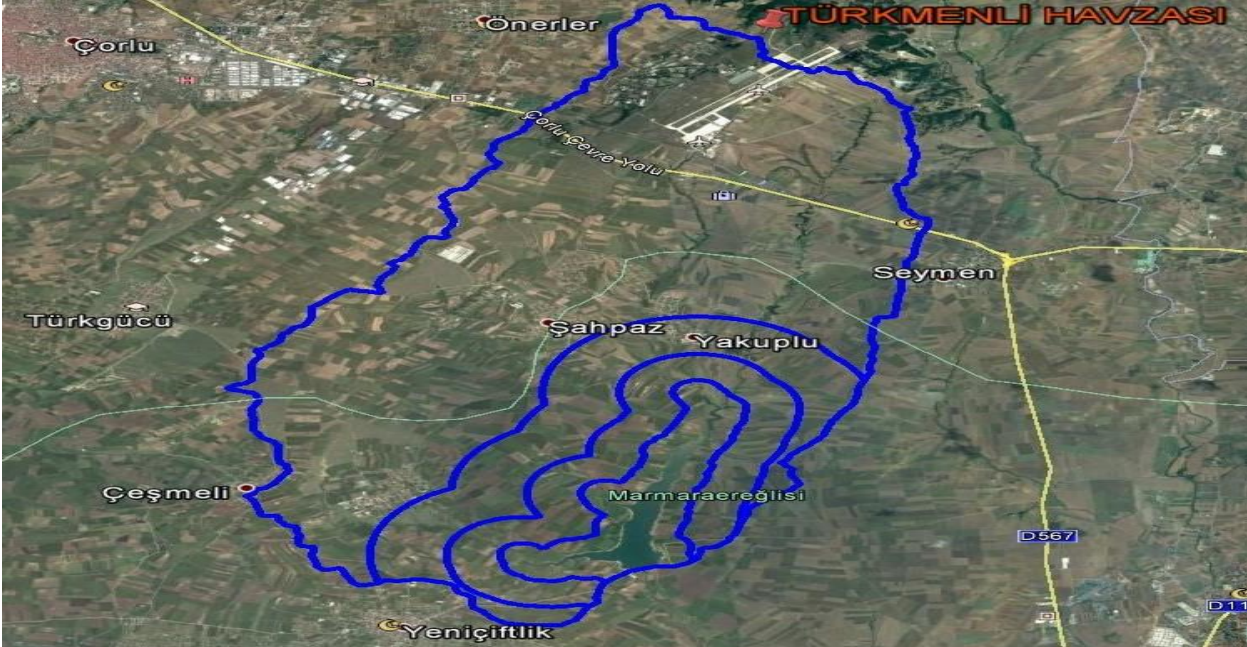


## MEVCUT İÇME SUYU HAVZALARIMIZ

### TÜRKMENLİ GÖLETİ VE HAVZASI (MARMARAEREĞLİSİ İLÇESİ)

1,30 hm<sup>3</sup>/yıl

Marmaraereğlisi İlçesi ve Yeniçiftlik Mahallesi



<b>Mutlak Koruma Alanı</b> (max su kotu-300 m):	Herhangi bir yapı ve endüstriyel işletme bulunmamaktadır.
<b>Kısa Mesafeli Koruma A.</b> (300 m-1000 m)	Herhangi bir yapı ve endüstriyel işletme bulunmamaktadır.
<b>Orta Mesafeli Koruma A.</b> (1000 m-2000 m)	<b>Yakuplu Mahallesi ve Türkmenli Mahallesi'nin bir bölümü</b> kalmaktadır.
<b>Uzun Mesafeli Koruma A</b> (2000 m-havza sınırı):	<b>Yakuplu Mahallesi ve Türkmenli Mahallesi'nin bir bölümü, Çeşmeli Mahallesi, Şahpaz Mahallesi.</b>

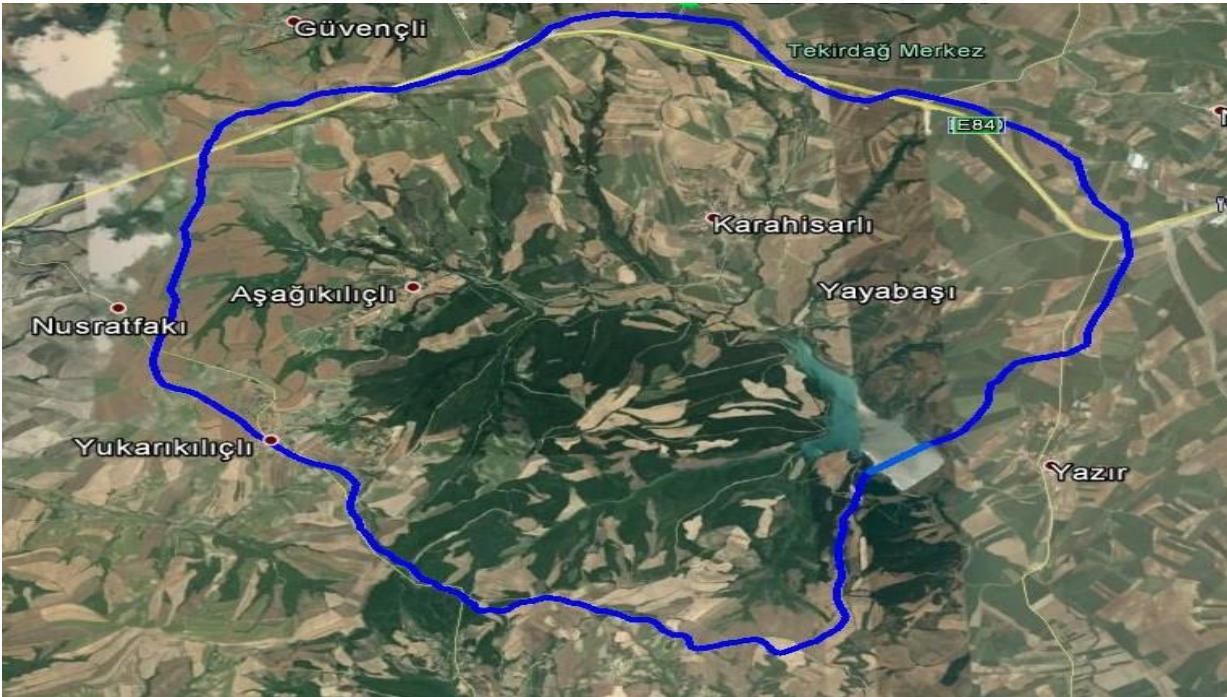


## MEVCUT İÇME SUYU HAVZALARIMIZ

### YAZIR GÖLETİ VE HAVZASI (SÜLEYMANPAŞA İLÇESİ )

2,14 hm<sup>3</sup>/yıl

Barbaros Mahallesi-Kumbağ Mahallesi



<b>Mutlak Koruma Alanı</b> (max su kotu-300 m):	Herhangi bir yapı ve endüstriyel işletme bulunmamaktadır.
<b>Kısa Mesafeli Koruma A.</b> (300 m-1000 m)	Yayabaşı Mahallesi.
<b>Orta Mesafeli Koruma A.</b> (1000 m-2000 m)	Karahisarlı Mahallesi.
<b>Uzun Mesafeli Koruma A</b> (2000 m-havza sınırı):	Aşağıkılıçlı Mahallesi ve Yukarıkılıçlı Mahallesinin bir kısmı.



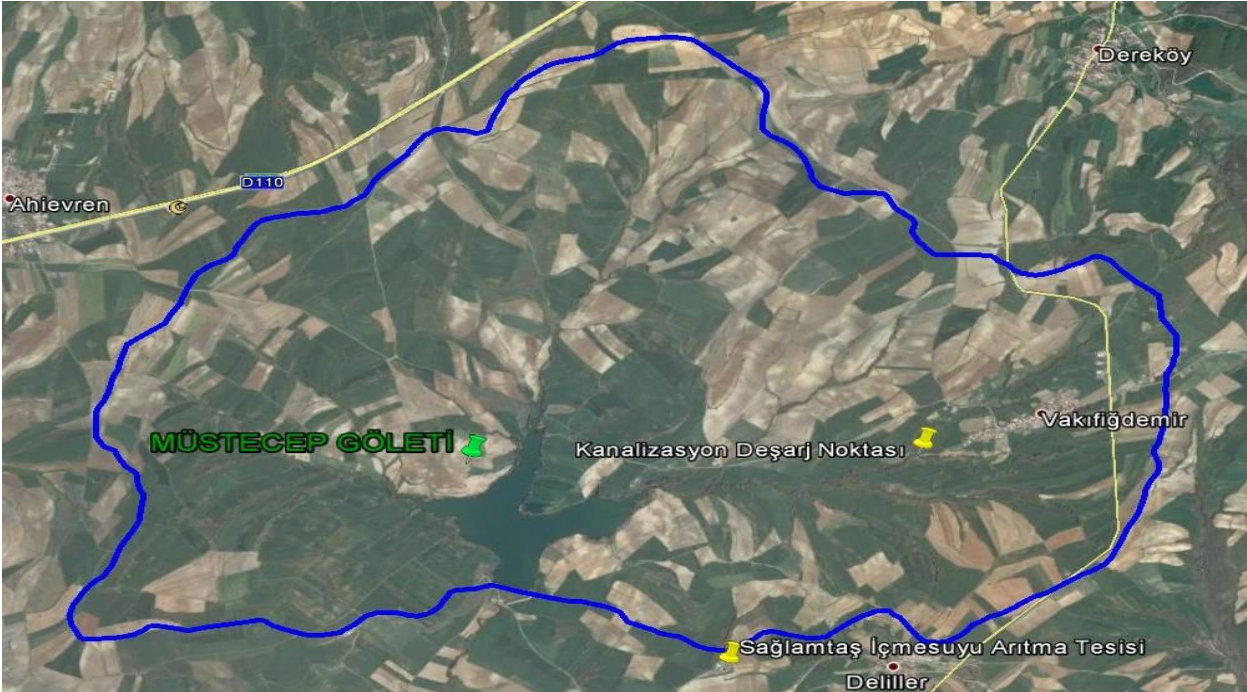


## MEVCUT İÇME SUYU HAVZALARIMIZ

### MÜSTECEP GÖLETİ VE HAVZASI (MALKARA İLÇESİ )

**0,73 hm<sup>3</sup>/yıl**

Sağlamtaş Mahallesi



Müstecep Havzası Koruma Alanı içerisinde;  
kuş uçuşu 1800 mt'de, 250 nüfuslu, ekonomisi tarım ve  
hayvancılığa dayalı **Vakıfıdemir** Mahallesi kalmaktadır.

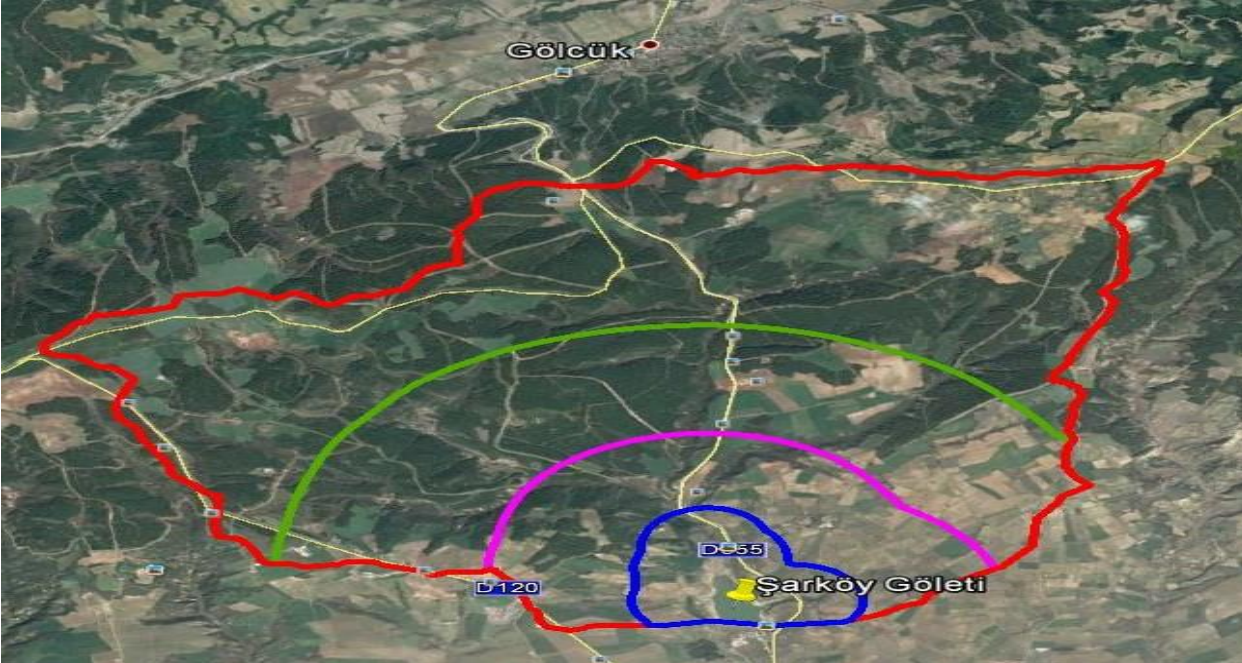


## MEVCUT İÇME SUYU HAVZALARIMIZ

### ŞARKÖY GÖLETİ VE HAVZASI (ŞARKÖY İLÇESİ )

1,53 hm<sup>3</sup>/yıl

Şarköy Havzası Koruma Alanlarında;  
yerleşim yeri ve endüstriyel işletme bulunmamaktadır.





T.C. TEKİRDAĞ BÜYÜKŞEHİR BELEDİYE BAŞKANLIĞI  
Tekirdağ Su ve Kanalizasyon İdaresi Genel Müdürlüğü  
Çevre Koruma ve Kontrol Dairesi Başkanlığı-Çevre Koruma ve Kontrol Şube Müdürlüğü



## MEVCUT İÇME SUYU HAVZALARIMIZ

### ÇOKAL BARAJI VE HAVZASI

7,52 hm<sup>3</sup>/yıl Şarköy İlçesi'nin bir kısmı

<b>Mutlak Koruma Alanı</b> (max su kotu-300 m):	<b>Çınarlidere</b> Mahallesi (Bir kısmı kalmaktadır.)
<b>Kısa Mesafeli Koruma A.</b> (300 m-1000 m)	<b>Çınarlidere</b> (Bir kısmı), <b>Emirali</b> , <b>Yayaağaç</b> (Büyük bir kısmı).
<b>Orta Mesafeli Koruma A.</b> (1000 m-2000 m)	<b>Aksakal</b> , <b>Çimendere</b> , <b>Sofuköy</b> , <b>Yayaağaç</b> (Küçük bir kısmı), <b>Gölcük</b> (Bir kısmı), <b>Sağlamtaş</b> (Büyük bir kısmı).
<b>Uzun Mesafeli Koruma A</b> (2000 m-havza sınırı):	Yörgüç, Uluman, İshaklı, Bulgur, Palamut, Ballı Bucağı, Sirtbey, Ormanlı, Yenice, Tatarlı, Yuva, Ballısüle, Beyoğlu, Esendik, Kalaycı, Müstecep, Deliller, Kavakçeşme, Alaybey, Gözsüz, Karacahalil, Elmalı, Balabancık, Sağlamtaş (Diğer kısmı), Yeniköy (Küçük bir kısmı), Araphacı (Bir kısmı), Gölcük (Diğer kısmı), Vakıfıgdemir (Müstecep havzası yağış alanında kalmaktadır).





T.C. TEKİRDAĞ BÜYÜKŞEHİR BELEDİYE BAŞKANLIĞI  
Tekirdağ Su ve Kanalizasyon İdaresi Genel Müdürlüğü  
Çevre Koruma ve Kontrol Dairesi Başkanlığı-Çevre Koruma ve Kontrol Şube Müdürlüğü



**İÇME SUYU TEMİN EDİLECEK  
BARAJ VE HAVZALARIMIZ  
NAİPKÖY BARAJI VE HAVZASI  
(SÜLEYMANPAŞA İLÇESİ )  
6,43 hm<sup>3</sup>/yıl Süleymanpaşa İlçesi**



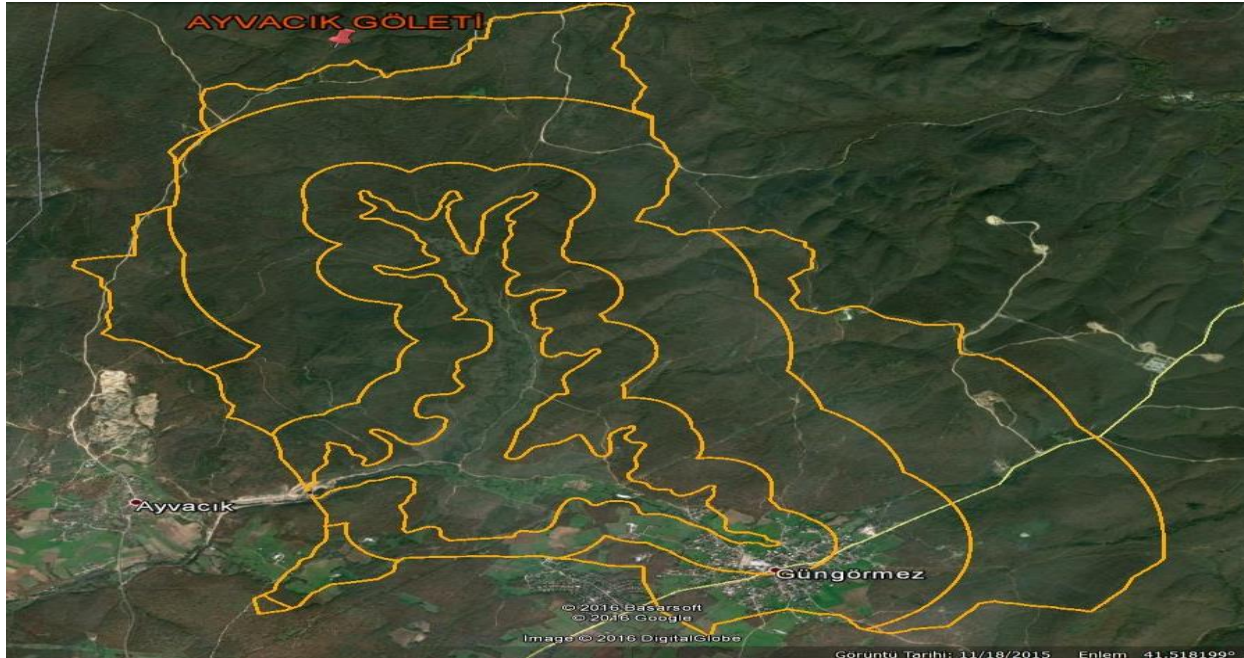
<b>Mutlak Koruma Alanı</b> (max su kotu-300 m):	<b>Mermer Mahallesi</b>
<b>Kısa Mesafeli Koruma A.</b> (300 m-1000 m)	Herhangi bir yapı ve endüstriyel işletme bulunmamaktadır
<b>Orta Mesafeli Koruma A.</b> (1000 m-2000 m)	Herhangi bir yapı ve endüstriyel işletme bulunmamaktadır
<b>Uzun Mesafeli Koruma A</b> (2000 m-havza sınırı):	<b>Işıklar Mahallesi</b>



## İÇME SUYU TEMİN EDİLECEK BARAJ VE HAVZALARIMIZ

### AYVACIK BARAJI VE HAVZASI (SARAY İLÇESİ )

5 hm<sup>3</sup>/yıl

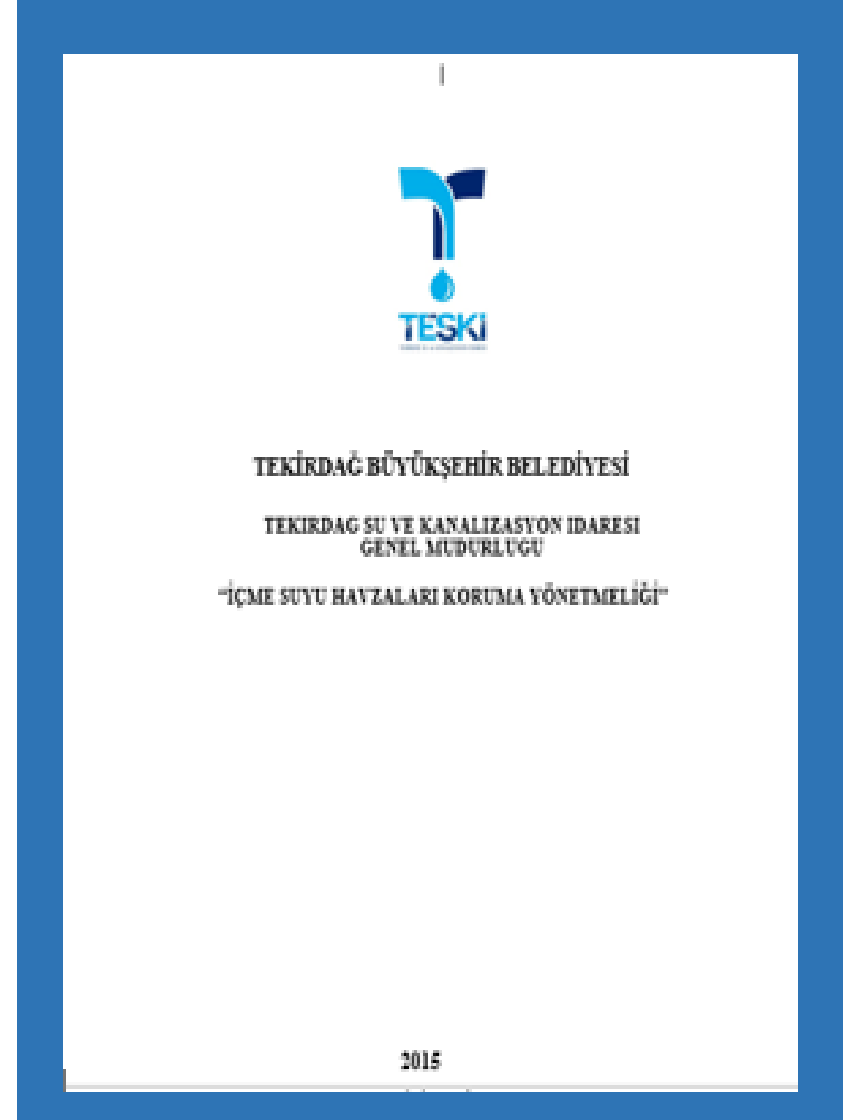


<b>Mutlak Koruma Alanı</b> (max su kotu-300 m):	<b>Güngörmez Mahallesi</b> 'nin bir kısmı kalmaktadır.
<b>Kısa Mesafeli Koruma A.</b> (300 m-1000 m)	<b>Güngörmez Mahallesi</b> 'nin bir kısmı kalmaktadır.
<b>Orta Mesafeli Koruma A.</b> (1000 m-2000 m)	Herhangi bir yapı ve endüstriyel işletme bulunmamaktadır
<b>Uzun Mesafeli Koruma A</b> (2000 m-havza sınırı):	Herhangi bir yapı ve endüstriyel işletme bulunmamaktadır



## TESKİ İÇME SUYU HAVZALARI KORUMA YÖNETMELİĞİ

- Çevre ve Şehircilik Bakanlığı'ndan uygun görüş alınması neticesinde ve "Mevzuat Hazırlama Usul ve Esasları Hakkında Yönetmelik" hükümlerine uygun olarak hazırlanan **TESKİ İÇME SUYU HAVZALARI KORUMA YÖNETMELİĞİ**, 14.05.2015 tarihli ve 2015/17-18 sayılı **TESKİ Genel Kurul Kararı** ile onaylanarak yürürlüğe girmiştir.  
Şube Müdürlüğümüz çalışmalarını Yönetmeliğimiz ve ilgili çevre mevzuatı kapsamında yürütülmektedir.





## REVİZYON

- **TESKİ İÇME SUYU HAVZALARI KORUMA YÖNETMELİĞİ Ek-1 "Tekirdağ'a Su Temin Edilen İçme Suyu Havzaları ve Dereler"** listesine 2017 yılında içme suyu temin edilmesi planlanan Naipköy Barajı ve Ayvacık Barajı ile barajları besleyen dere isimleri dahil edilerek revize edilmiş ve 16.11.2016 tarihli ve 2016/42 sayılı TESKİ Genel Kurul Kararı ile **"TESKİ İçme Suyu Havzaları Koruma Yönetmeliği'nde Değişiklik Yapılmasına Dair Yönetmelik"** olarak kabul edilmiştir.



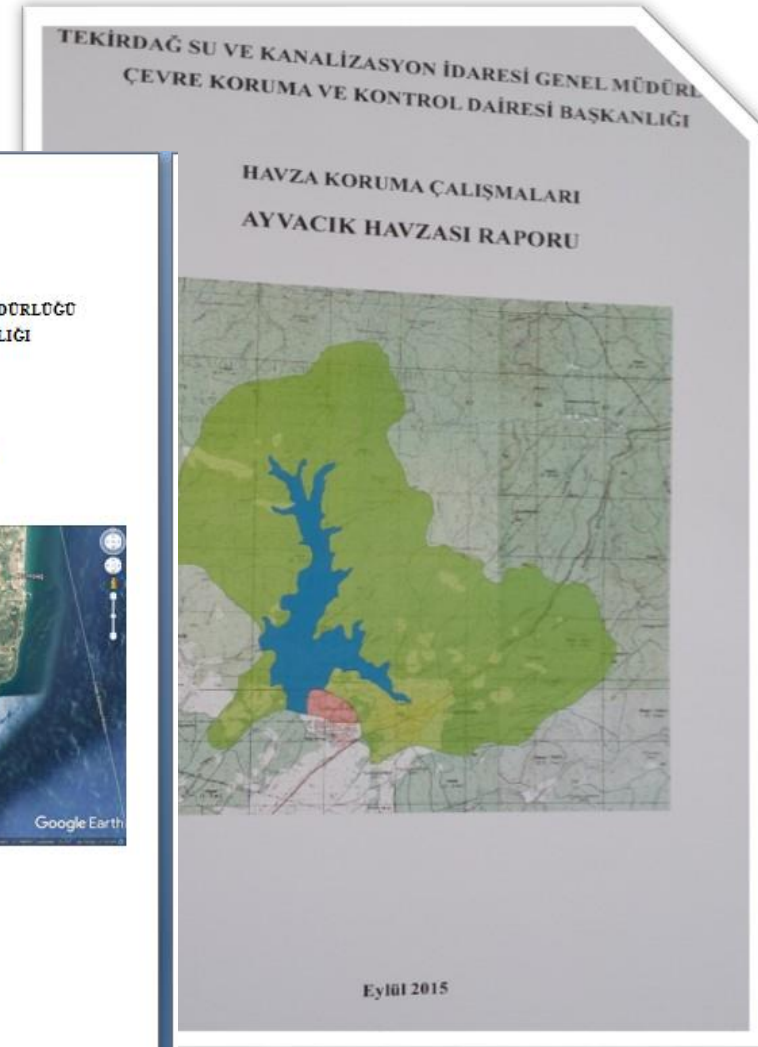
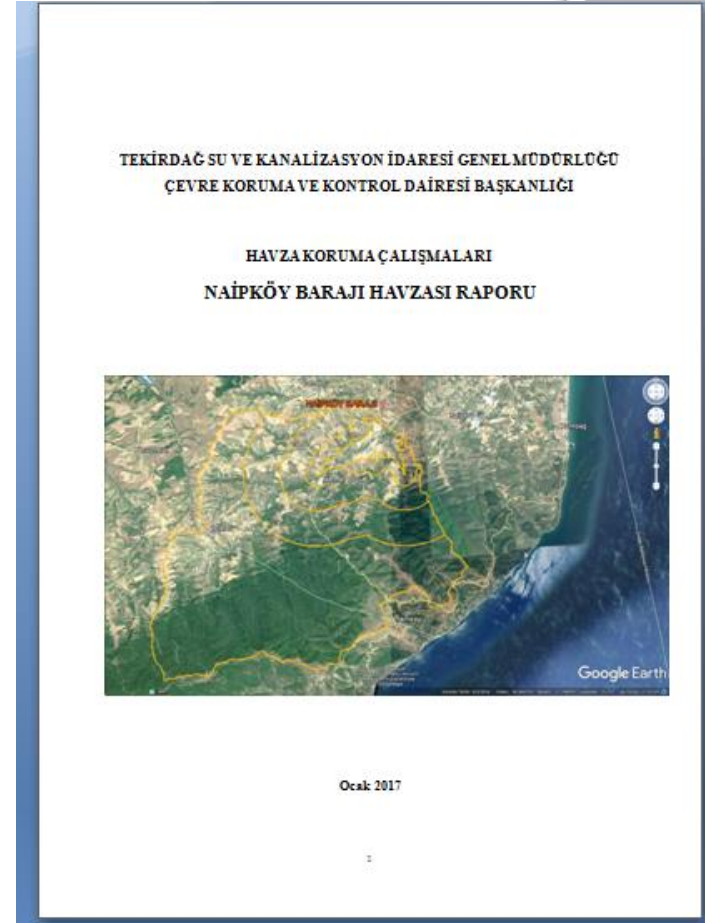
## HAVZA RAPORLARI

➤ İçme ve kullanma suyu temin etmekte olduğumuz havzalarımızda noktasal ve yayılı kirlilik kaynakları tespit edilerek,

- Türkmenli Havzası Raporu ,
- Yazır Havzası Raporu,
- Ayvacık Havzası Raporu,
- Çokal Havzası Raporu,
- Karağdemir Havzası Raporu,
- Müstecep Havzası Raporu,
- Naipköy Havzası Raporu,
- Şarköy Havzası Raporu

hazırlanmıştır.

Hazırlanan raporlar ve Yönetmelik çerçevesinde önlemlerin alınması için çalışmalarımız sürdürülmektedir.







## HAVZA DENETİMLERİ

- İçme suyu havzalarımızın her türlü kirlilikten korunması amacıyla rutin aralıklarla içme suyu havzalarımızda **HAVZA DENETİMLERİ** yapılarak **havza tutanakları** oluşturulmaktadır. İçme suyu havzalarımızda yapılan denetimlerde; **hayvancılık** faaliyetleri, **yapılaşma** ve **imar durumları, endüstriyel tesisler, çevre kirliliği** vb. hususlarda incelemeler yapılmaktadır. Su kaynaklarımızın korunması ve havzadaki ekosistemin sürdürülebilirliğinin sağlanması için, su kaynakları ve havzalarında suların kirlenmesine neden olabilecek faaliyetler yapılmasına kesinlikle izin verilmemektedir.





T.C. TEKİRDAĞ BÜYÜKŞEHİR BELEDİYE BAŞKANLIĞI  
Tekirdağ Su ve Kanalizasyon İdaresi Genel Müdürlüğü  
Çevre Koruma ve Kontrol Dairesi Başkanlığı-Çevre Koruma ve Kontrol Şube Müdürlüğü



OTEL

TÜRKMENLİ HAVZASI

Önerler

HAVAALANI



ÇÖPLER



AT ÇİFTLİĞİ



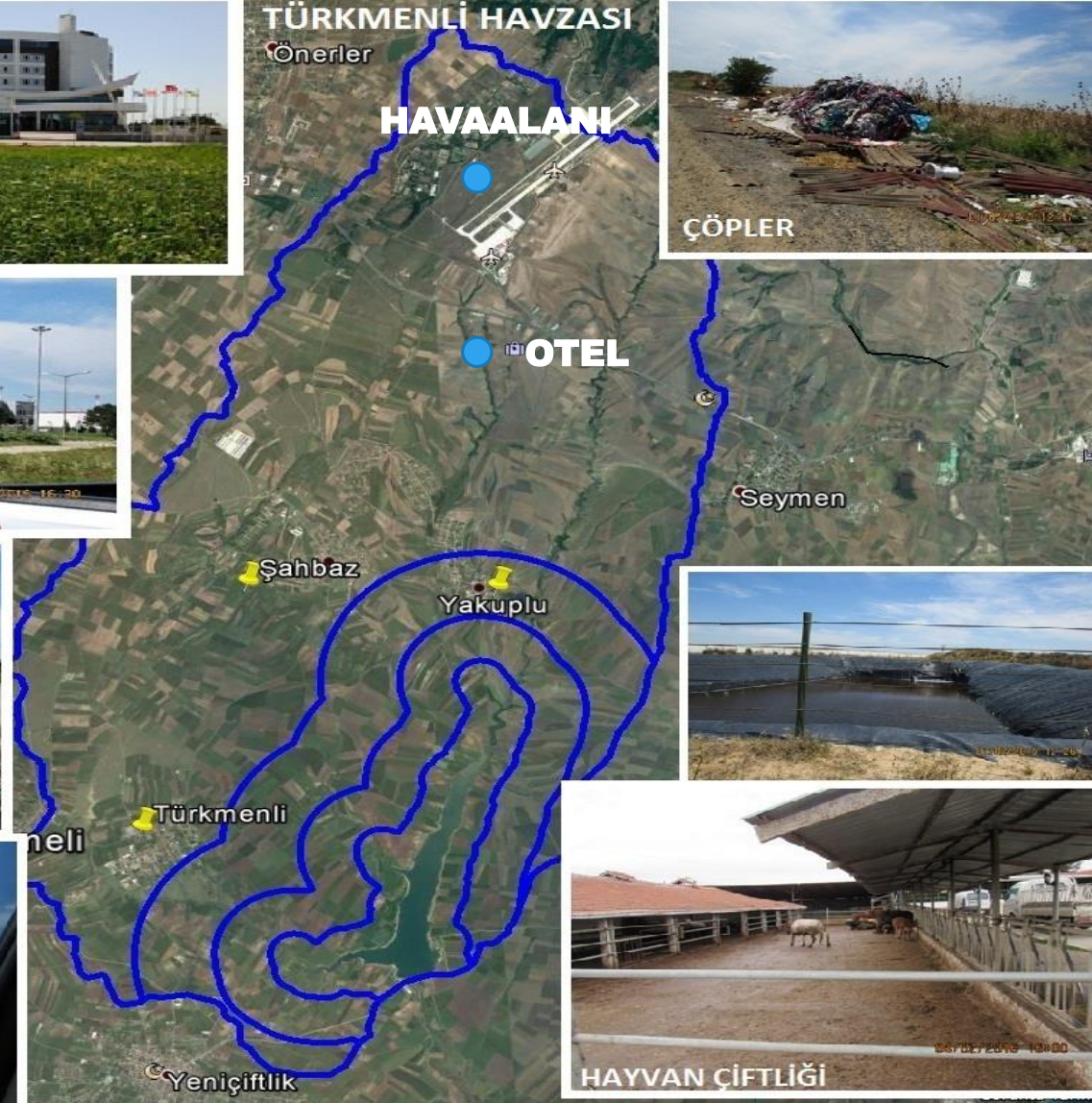
ÇORLU HAVALİMANI



HAVALİMANI AAT.



ANGUS ÇİFTLİĞİ



HAYVAN ÇİFTLİĞİ



HAYVAN ÇİFTLİĞİ



GÖLET



T.C. TEKİRDAĞ BÜYÜKŞEHİR BELEDİYE BAŞKANLIĞI  
Tekirdağ Su ve Kanalizasyon İdaresi Genel Müdürlüğü  
Çevre Koruma ve Kontrol Dairesi Başkanlığı-Çevre Koruma ve Kontrol Şube Müdürlüğü



1500 MT DEPO İNŞAATI



YAZIR HAVZASI

Seymenli



YAĞIŞ ALANI - ÜZÜM BAĞLARI



1100 MT PREFABRİK İNŞAATI

11/05/2016 10:01



İncik Bucağı

Aşağıkılıçlı

Nusratfakı

Yukarıkılıçlı

Yukarıkılıçlı

Karahisarlı

Yayabaşı

Yazır



HAVZA DIŞI

AŞAĞIKILIÇLI MAH.



GÖLET



Naipköy

Data SIO/ NOAA/ USF/ Ne  
Image © 2016 CNE  
© 2016 Geo  
Image © 2016 Dig



YUKARIKILIÇLI MAH.



T.C. TEKİRDAĞ BÜYÜKŞEHİR BELEDİYE BAŞKANLIĞI  
Tekirdağ Su ve Kanalizasyon İdaresi Genel Müdürlüğü  
Çevre Koruma ve Kontrol Dairesi Başkanlığı-Çevre Koruma ve Kontrol Şube Müdürlüğü



GÖLET



VAKIFIDEMİR MAH.



SOĞANLIK DERE

17/06/2016 12:08



GÖLET



T.C. TEKİRDAĞ BÜYÜKŞEHİR BELEDİYE BAŞKANLIĞI  
Tekirdağ Su ve Kanalizasyon İdaresi Genel Müdürlüğü  
Çevre Koruma ve Kontrol Dairesi Başkanlığı-Çevre Koruma ve Kontrol Şube Müdürlüğü





T.C. TEKİRDAĞ BÜYÜKŞEHİR BELEDİYE BAŞKANLIĞI  
Tekirdağ Su ve Kanalizasyon İdaresi Genel Müdürlüğü  
Çevre Koruma ve Kontrol Dairesi Başkanlığı-Çevre Koruma ve Kontrol Şube Müdürlüğü



SOFUKÖY MAH



ALAYBEY MAH.



YAYAAĞAÇ CEVİZLİK



ÇINARLIDERE

20/09/2016 11:27



© 2015 Başarsoft  
© 2015 Google  
Image © 2015 DigitalGlobe  
Image © 2015 CNES / Astrium

Görüntü



T.C. TEKİRDAĞ BÜYÜKŞEHİR BELEDİYE BAŞKANLIĞI  
Tekirdağ Su ve Kanalizasyon İdaresi Genel Müdürlüğü  
Çevre Koruma ve Kontrol Dairesi Başkanlığı-Çevre Koruma ve Kontrol Şube Müdürlüğü



CEVİZLİK- MUTLAK KORUMA ALANI



NAİPKÖY HAVZASI

Çanakçı

Naipköy

Mermer Köyü



ORTA MESAFELİ KORUMA ALANI



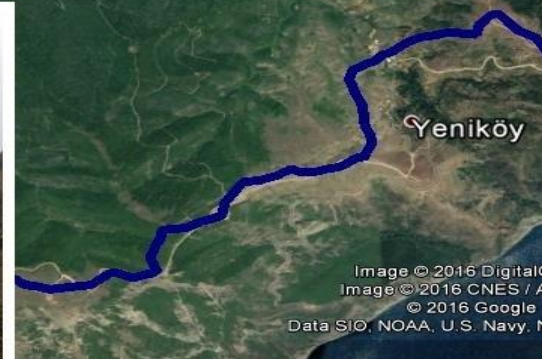
Işıklar



CEVİZLİK



MERMER MAH



Yeniköy

Image © 2016 DigitalGlobe  
Image © 2016 CNES / Airbus  
© 2016 Google  
Data SIO, NOAA, U.S. Navy, NGA, GEBCO





T.C. TEKİRDAĞ BÜYÜKŞEHİR BELEDİYE BAŞKANLIĞI  
Tekirdağ Su ve Kanalizasyon İdaresi Genel Müdürlüğü  
Çevre Koruma ve Kontrol Dairesi Başkanlığı-Çevre Koruma ve Kontrol Şube Müdürlüğü



AYVACIK BARAJ HAVZASI







## TÜRKMENLİ GÖLETİNİ BESLEYEN DERELER

### 4. Türkmenli Havzası: 1/25000'lik pafta Kırklareli F19-c1, F19-c2, F19-c3, F19-c3, F19-c4, F20-d1, F20-d4

Demirhan Deresi,  
Karalar Deresi,  
Kömürlük Deresi,  
Kum Deresi,  
Tosbağa Deresi,  
Cinliyer Deresi,  
Çatalpınar Deresi,  
Değirmenci Deresi,  
Eski Dere,  
Anaç Deresi,  
Cerenlik Deresi,

Çingenemezari Deresi,  
Tuzlugeren Deresi,  
Taşlık Deresi,  
Arpalık Deresi,  
Battalyer Deresi,  
Kapılar Deresi,  
Kurtyatağı Deresi,  
Başağıl Deresi,  
Balagaz Deresi.  
Çallıburun Deresi,  
Küp Dere,  
Kuru Dere.



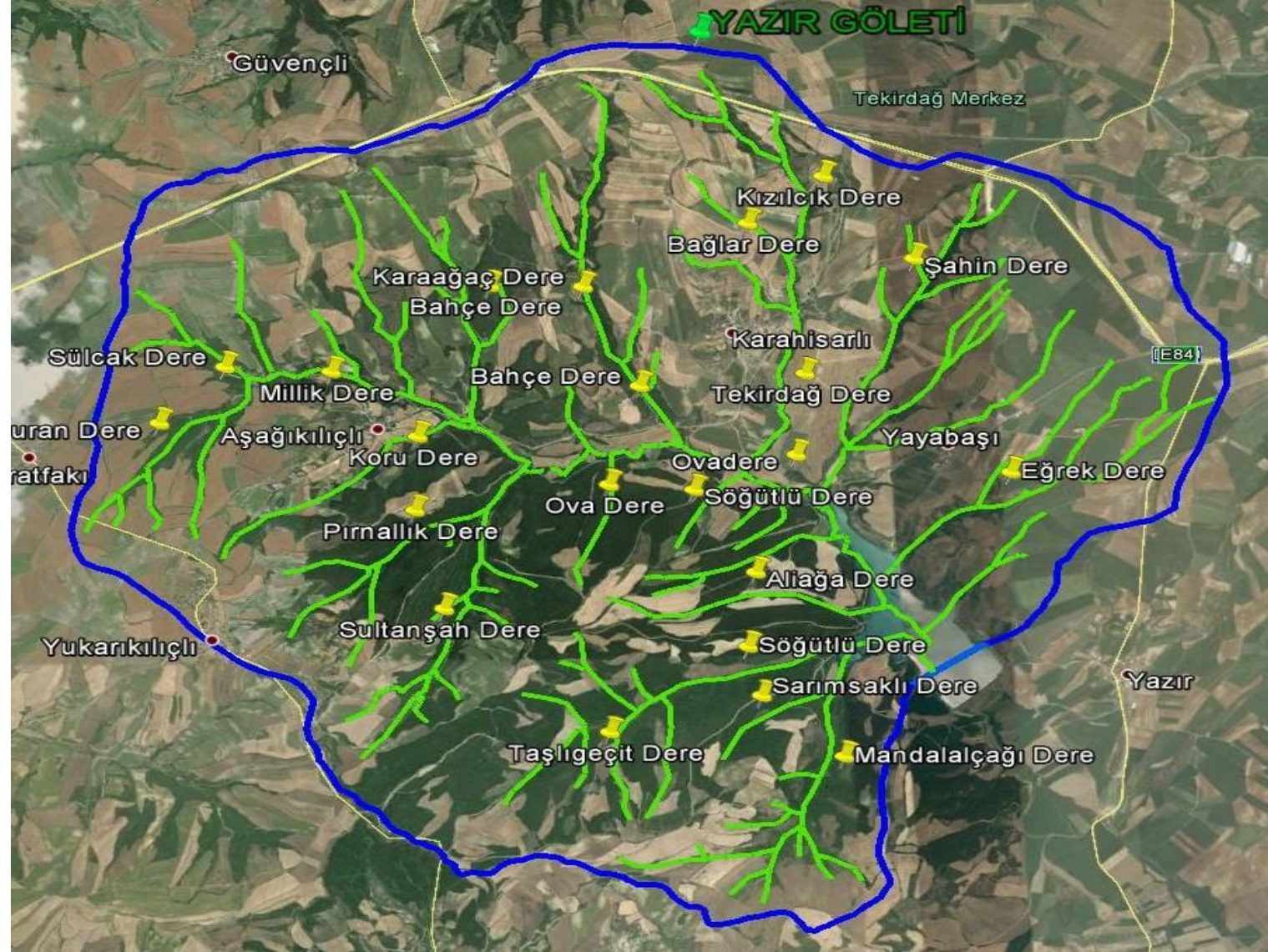


## YAZIR GÖLETİNİ BESLEYEN DERELER

### 1 . Yazır Havzası: 1/25000'lik pafta: BANDIRMA-G18-b1 , G18-b2

Mandalalçağı Deresi,  
Sarmısaklı Dere,  
Söğütlü Dere,  
Taşlıgeçit Dere,  
Sultanşah Dere,  
Aliğa Dere,  
Pırnallık Dere,  
Muran ( Yılanlı ) Dere,  
Sülcak Dere,

Millik Dere,  
Bahçe Dere,  
Koru Dere,  
Karaağaç Dere,  
Bağlar Dere,  
Kızılcık Dere,  
Şahin Dere,  
Tekirdağ Dere,  
Ovadere,  
Eğrek Deresi.





## MÜSTECEP GÖLETİNİ BESLEYEN DERELER

### 3. Müstecep Havzası: 1/25000'lik pafta: Bandırma-G18-a1, G18-a2, G18-a3, G18-a4

Çingene Deresi,  
Suvat Deresi,  
Kızılıcık Deresi,  
Soğanlık Deresi,  
Söğütlük Deresi,  
Ayazma Deresi,  
Dişbudak Deresi,  
Atçayır Deresi.

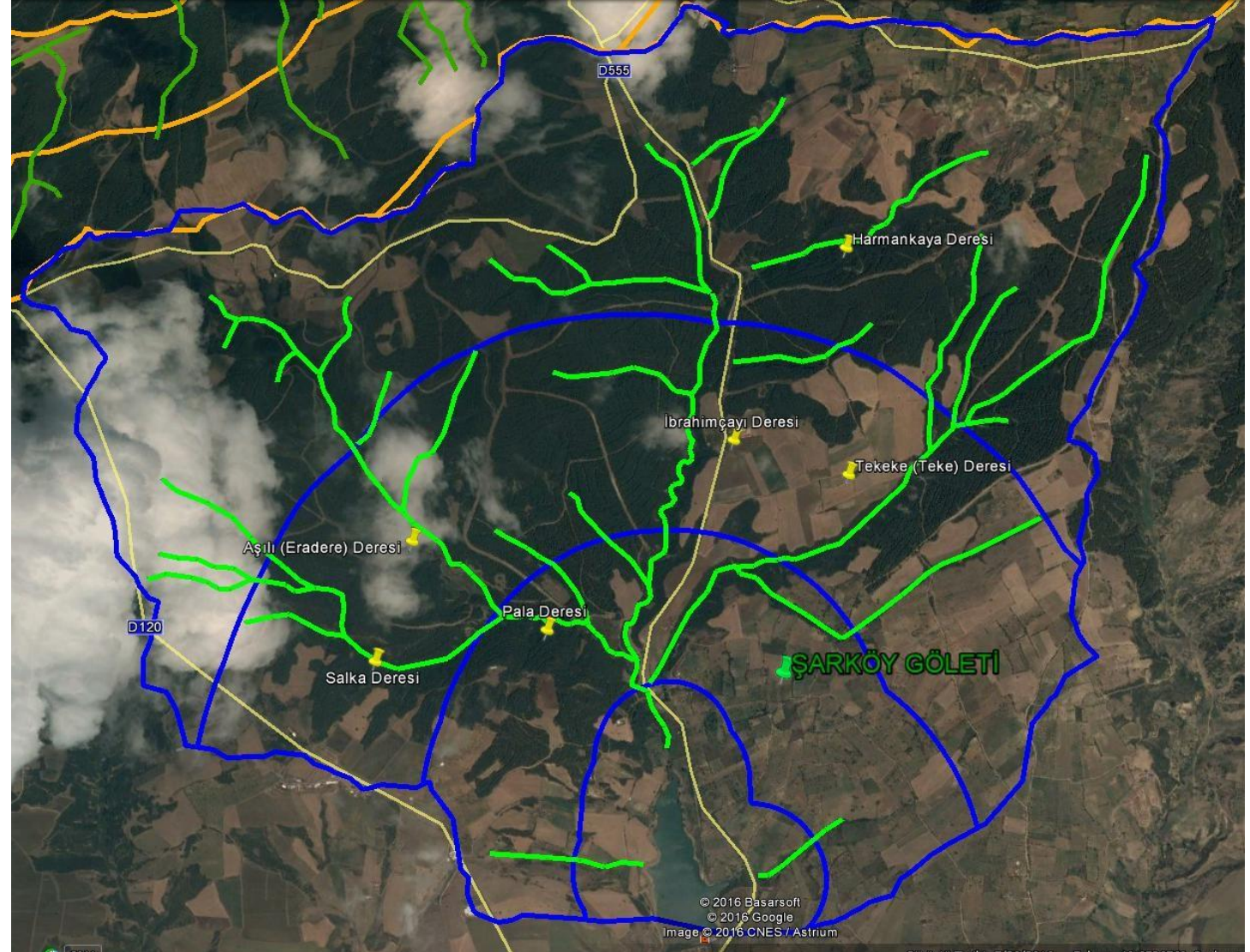




## ŞARKÖY GÖLETİNİ BESLEYEN DERELER

### 2. Şarköy Havzası: 1/25000'lik pafta: Bandırma-G18-d1

Harmankaya Dere,  
Tekeke ( Teke ) Dere,  
İbrahimçayı Dere,  
Aşılı ( Eradere ) Dere,  
Pala Dere,  
Salka Dere.





# T.C. TEKİRDAĞ BÜYÜKŞEHİR BELEDİYE BAŞKANLIĞI

## Tekirdağ Su ve Kanalizasyon İdaresi Genel Müdürlüğü

### Çevre Koruma ve Kontrol Dairesi Başkanlığı-Çevre Koruma ve Kontrol Şube Müdürlüğü

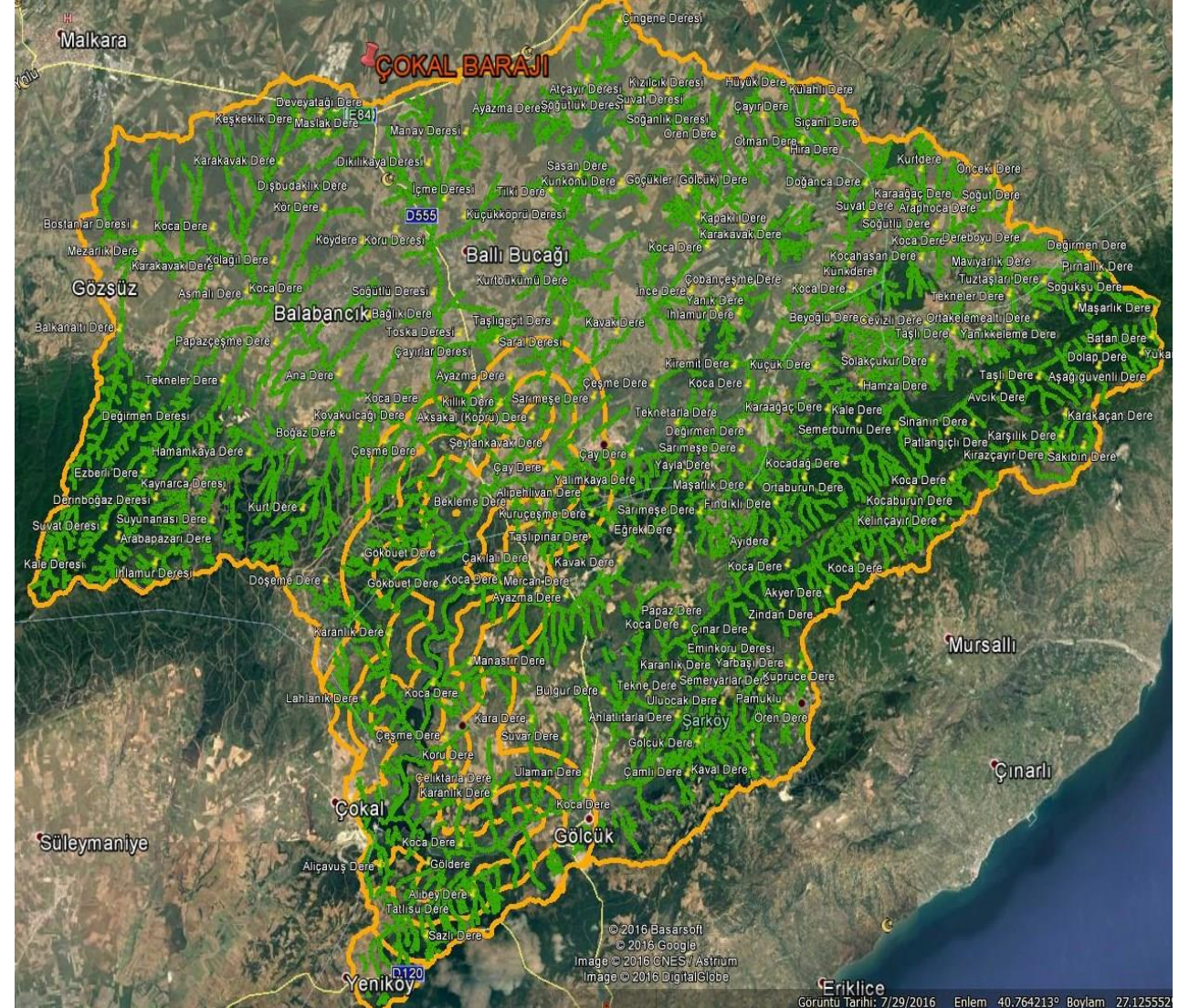


## ÇOKAL BARAJINI BESLEYEN DERELER

### 5. Çokal Havzası: 1/25000'lik pafta

**Bandırma-G18-a1, G18-a2, G18-a3, G18-a4, G18-b4, G18- d1, G18-d2 Çanakkale-G17-b2, G17-b3, G17-c2**

Tatlısu Deresi, Sazlı Dere, Alibey Dere, Göldere, Alıçavuş Dere, Koca Dere, Çeliktarla Deresi, Ulaman Deresi, Küçük Dere, Çamli Dere, Lahlanık Dere, Çesme Deresi, Kara Deresi, Karanlık Deresi, Kuru Deresi, Suval Deresi, Gölcük (Göçükler ) Deresi, Ahlarlıtarla Deresi, Kaval Deresi, Kızılcaalçak Deresi, Uluocak Deresi, Ören Deresi, Manastır Deresi, Burmaçlar Deresi, Bulgur Deresi, Tekne Deresi, Kuruiğrek Deresi, Papaz Deresi, Çınar Deresi, Semeryarlar Deresi, Eminkoru Deresi, Yarbaşı Deresi, Küprüce Deresi, Akyer Deresi, Zindan Deresi, Ayı Deresi, Kavak Deresi, Ayazma Deresi, Mercan Deresi, Domuz Deresi, Çakıllı Deresi, Gökbüet Deresi, Döşeme Deresi, Kurt Deresi, Suyunanası Deresi, Değirmenler Deresi, Derinboğaz Deresi, İhlamur Deresi, Arabapazarı Deresi, Kale Deresi, Çamurluk Deresi, Bekleme Deresi, Sağdıgınçukuru ( Alipehlivan ) Deresi, Şeytankavak Deresi, İsaklı Deresi, Çay Deresi, Aksakal ( Köprü ) Deresi, Sarımeşe Deresi, Kuruçeşme Deresi, Yalınkaya Deresi, Killik Deresi, Kunkönü Deresi, Çalış Deresi, Söğütlük Deresi, Dişbudak Deresi, Atçayır Deresi, Manav Deresi, Suvarlar Deresi, Dikilikaya Deresi, Küçükköprü Deresi, Söğütgölü Deresi, Söğütlü Dere, Saral Deresi, Çayırklar Deresi, Köydere, Köndere, İçme Dere, Maslak Deresi, Devayatağı Deresi, Derin Dere, Değirmen Deresi, Sarımeşe Deresi, Eğrek Deresi, Fındıklı Deresi, Ortaburun Deresi, Kocadağ Deresi, Karabağ Deresi, Dağköprü (Darköprü) Deresi, Çobançeşme Deresi, Kapaklı Deresi, Karakavak Deresi, Çamurcu Deresi, Soğanlık Deresi, Kızılçık Deresi, Çayır Deresi, Suval Deresi, Sıçanlı Deresi, Otman Deresi, Külahlı Deresi, Hira Deresi, Künkudere, Kocahasan Deresi, Cevizli Deresi, Taşlı Deresi, Solakçukur Deresi, Beyoğlu Deresi, Hamza Deresi, Küçük Dere, Kocakaraağaç Deresi, Hasankahya Deresi, Karaağaç Deresi, Semerburnu Deresi, Bilektaş Deresi, Dolap Dere, Patlangıçlı Deresi, Kocaburun Deresi, Kelinçayır Deresi, Sinanın Deresi, Erik Dere, Döşeme Deresi, Çingene Deresi, Avcık Deresi, Taşlı Dere, Aşağıgüvenli Deresi, Sakıbın Deresi, Kirazçayır Deresi, Karakaçan Deresi, Yanıkkeleme Deresi, Yukarıgüvenli Deresi, Batan Deresi, Ortakelemealtı Deresi, Maşarlık Deresi, Pırnallık Deresi, Soğuksu Deresi, Tuztaşları Deresi, Köprü Dere, Değirmen Deresi, Dereboyu Deresi, Maviyarlık Deresi, Ezberli Deresi, Kaynarca Deresi, Hamamkaya Deresi, Tekneler Deresi, Balkanaltı Deresi, Papazçeşme Deresi, Asmalı Deresi, Kolağıl Deresi, Bostanlar Deresi, Mezarlık Deresi, Dişbudaklık Deresi, Akyarlar Deresi, Karakavak Deresi, Keşkeklik Deresi, Taşlı Dere, Önceki Dere, Söğüt Dere, Hüyük Dere, Tilki Dere, Kurtbükümü Dere, Yanık Dere, Kurtdere, Kiremit Dere, Taşlıgeçit Dere, Toska Dere, İnce Dere, Sasan Dere, Doğanca Dere, Kör Dere, Bağlık Dere, Ana Dere, Teknetarla Dere, Yayla Dere, Boğaz Dere, Kovakucağı Dere, Kocaköprü Dere, Sazlık Dere, Araphoca Dere, Karşılık Dere, Pamuklu Dere, Taşlıpınar Dere.





T.C. TEKİRDAĞ BÜYÜKŞEHİR BELEDİYE BAŞKANLIĞI  
Tekirdağ Su ve Kanalizasyon İdaresi Genel Müdürlüğü  
Çevre Koruma ve Kontrol Dairesi Başkanlığı-Çevre Koruma ve Kontrol Şube Müdürlüğü



## NAİPKÖY BARAJINI BESLEYEN DERELER

### 6. Naipköy Havzası: 1/25000'lik Bandırma-G18-b1, G18-b2, G18-b3, G18-b4

Taşkaynağı Dere,  
Çanakçı Dere,  
Kavak Dere,  
Koca Dere,  
Işıklar Dere,  
Kargılı Dere,  
Mavi Dere,  
Çamlar Dere,  
Köpek Dere,  
Kale Dere,  
Taşlıbağlar Dere,  
Kosa Dere,  
Panda Dere,

Kargalı Dere,  
Gökkaynak Dere,  
Ortabayır Dere,  
Ihlamurluk Dere,  
Mandıralık Dere,  
Çınarlık Dere,  
Ortaburun Dere,  
Dervişin Dere,  
Cehennem Dere,  
Kocapalığın Dere,  
Bayramçavuşbağ Dere,  
Gacalın Dere.





## AYVACIK BARAJINI BESLEYEN DERELER

### 7. Ayvacık Havzası: 1/25000'lik

#### Kırlareli-E19-c3, E20-d4, F19-b2, F20-a1

Hamaz Dere,  
Karagöller Dere,  
Kocabayır Dere,  
Akçaçayır Dere,  
Karagöller Dere,  
Mekan Dere,  
Kızılağaç Dere,  
Tütünlük Dere,  
Hindihendek Dere,  
Arpatarla Dere,  
Yumurta Dere,  
Darıtarla Dere.



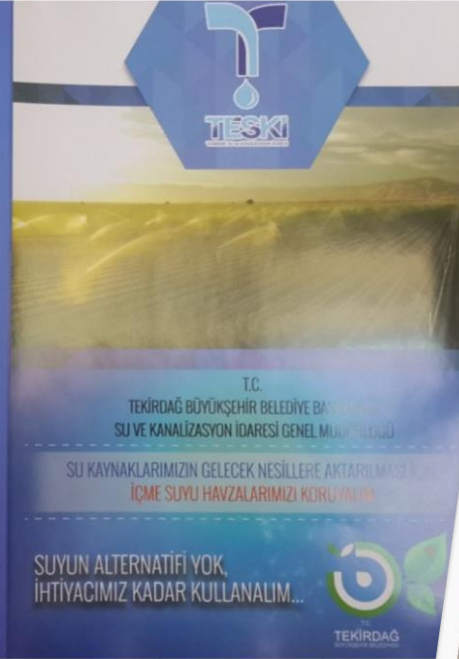
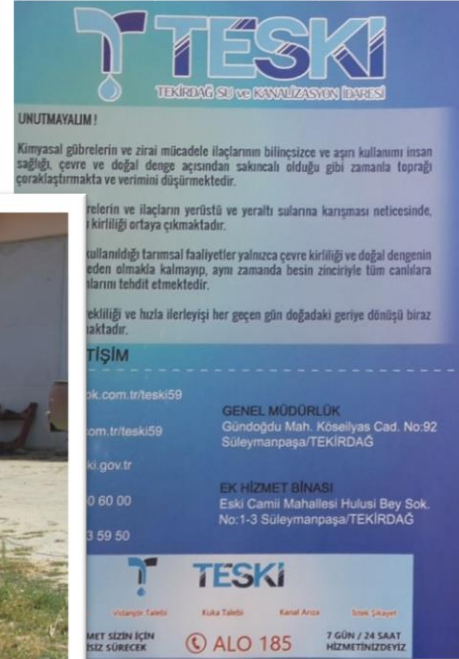


T.C. TEKİRDAĞ BÜYÜKŞEHİR BELEDİYE BAŞKANLIĞI  
Tekirdağ Su ve Kanalizasyon İdaresi Genel Müdürlüğü  
Çevre Koruma ve Kontrol Dairesi Başkanlığı-Çevre Koruma ve Kontrol Şube Müdürlüğü



## MAHALLE ÇALIŞMALARIMIZ

- İçme suyu havzaları koruma alanlarında kalan mahallelerimizin muhtarları ile görüşülerek **gübre ve zirai ilaçların kullanımının bilinçli ve ölçülü** şekilde yapılması gerektiği, **boş zirai ilaç ambalajlarının tarlalara, bahçelere, dere ve dere yataklarına atılmaması gerektiği** hakkında bilgiler verilmekte ve Daire Başkanlığımızca hazırlanan broşürler dağıtılmaktadır.







**T.C. TEKİRDAĞ BÜYÜKŞEHİR BELEDİYE BAŞKANLIĞI**  
**Tekirdağ Su ve Kanalizasyon İdaresi Genel Müdürlüğü**  
**Çevre Koruma ve Kontrol Dairesi Başkanlığı-Çevre Koruma ve Kontrol Şube Müdürlüğü**



## ATIKSULARIN HAVZA DIŞINA TAŞINMASI

- İçme ve kullanma suyu temin ettiğimiz ve edeceğimiz havzalarda bulunan yerleşimlerin **evsel atıksularının arıtılarak havza dışına çıkarılması** için Plan Proje Dairesi Başkanlığı ile koordineli olarak çalışmalarımız sürdürülmektedir.

<b>ÇOKAL BARAJI HAVZASI</b>			
<b>Mahalle Adı</b>	<b>Nüfus (2015)</b>	<b>Kanalizasyon Projesi</b>	<b>Planlanan</b>
Aksakal Mahallesi	194	Yapılacak	Sızdırmaz Fosseptik + Vidanjör
Balabancık Mahallesi	1.140	Yapılacak	Paket Arıtma Tesisi + Dezenfeksiyon
Ballı Mahallesi	588	Yapılacak	Sızdırmaz Fosseptik+ Doğal Arıtma+Dezenfeksiyon
Çimendere Mahallesi	307	Yapılacak	Sızdırmaz Fosseptik+ Doğal Arıtma+Dezenfeksiyon
Çınarlidere Mahallesi	286	Yapılacak	Sızdırmaz Fosseptik+ Doğal Arıtma+Dezenfeksiyon
Emirali Mahallesi	130	Yapılacak	Sızdırmaz Fosseptik + Vidanjör
Kalaycı Mahallesi	70	Yapılacak	Sızdırmaz Fosseptik + Vidanjör
Müstecep Mahallesi	287	Yapılacak	Sızdırmaz Fosseptik+ Doğal Arıtma+Dezenfeksiyon
Sağlamtaş Mahallesi	2.029	Yapılacak	Paket Arıtma Tesisi + Dezenfeksiyon
Gölcük Mahallesi	361	Yapılacak	Sızdırmaz Fosseptik+ Doğal Arıtma+Dezenfeksiyon
İshaklı Mahallesi	111	Yapılacak	Sızdırmaz Fosseptik + Vidanjör
Ulaman Mahallesi	281	Yapılacak	Sızdırmaz Fosseptik+ Doğal Arıtma+Dezenfeksiyon
Yayaağaç Mahallesi	302	Yapılacak	Sızdırmaz Fosseptik+ Doğal Arıtma+Dezenfeksiyon
<b>TÜRKMENLİ GÖLETİ HAVZASI</b>			
Şahpaz Mahallesi	565	Yapılacak	Sızdırmaz Fosseptik+ Doğal Arıtma+Dezenfeksiyon
Türkmenli Mahallesi	313	Yapılacak	Sızdırmaz Fosseptik+ Doğal Arıtma+Dezenfeksiyon
Yakuplu Mahallesi	244	Yapılacak	Sızdırmaz Fosseptik + Vidanjör



## KURUM GÖRÜŞLERİ

- İçme Suyu havzalarımız koruma alanlarında hukuki ve teknik tedbirlerin alınmasına yönelik çalışmalar yapılmakta olup; **ÇED, İmar Planı, taş ve maden ocağı vb.** müracaatlara yönelik görüşler ilgili Daire Başkanlıkları ile koordineli çalışılarak hazırlanmakta ve **KURUM GÖRÜŞLERİMİZ** verilmektedir.



07/08/2015 16:06



**T.C. TEKİRDAĞ BÜYÜKŞEHİR BELEDİYE BAŞKANLIĞI**  
**Tekirdağ Su ve Kanalizasyon İdaresi Genel Müdürlüğü**  
**Çevre Koruma ve Kontrol Dairesi Başkanlığı-Çevre Koruma ve Kontrol Şube Müdürlüğü**





## HAVZA KORUMA AMAÇLI VERİLEN GÖRÜŞLER

Görüş Konusu	Adet
Çevresel Etki Değerlendirmesi (ÇED) kurum görüşü	44
İmar Planlarına yönelik kurum görüşü	166
Taş ve maden ocakları ile yer altı-kaynak suları v.b. müracaatlara yönelik görüşler	96
Diğer görüşler	190
Şikayetler	220
<b>TOPLAM</b>	<b>716</b>

**716 ADET GÖRÜŞ ŞUBE MÜDÜRLÜĞÜMÜZCE MEVZUAT KAPSAMINDA YERİNDE İNCELENEREK SONUÇLANDIRILMIŞTIR.**



## HAVZALARIMIZDA KAMULAŞTIRMA ÇALIŞMALARI

- İçme suyu havzalarının **mutlak koruma alanlarında**, kamulaştırılması gerekli olan bölge veya tesislerin belirlenmesi ve **kamulaştırma** yapılması hususunda çalışmalar yürütülerek, ilgili Daire Başkanlığına bildirilmektedir.



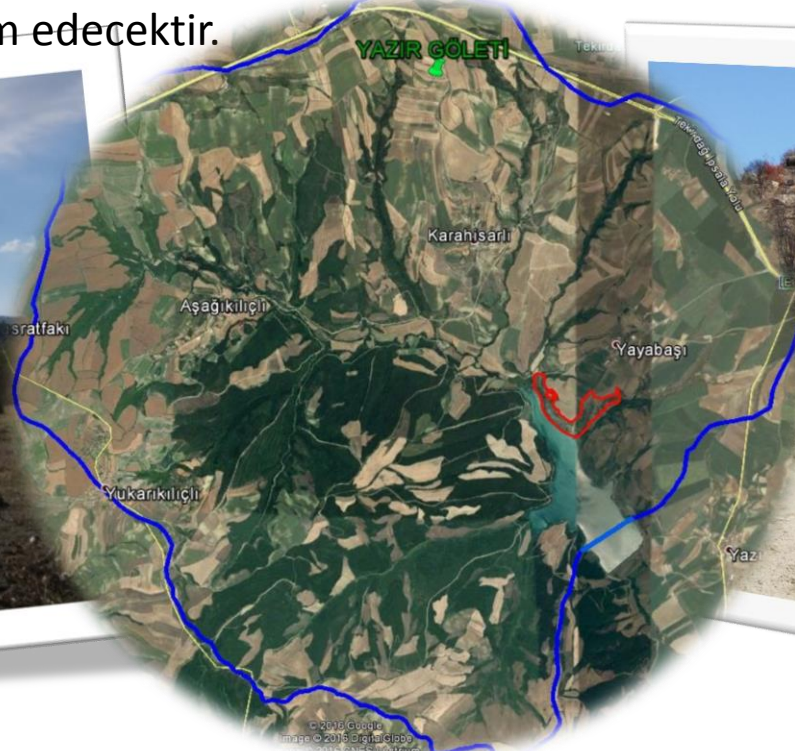


## HAVZALARIMIZDA AĞAÇLANDIRMA ÇALIŞMALARI

➤ Havza mutlak koruma alanlarında ağaçlandırma yapılması için çalışmalar yürütülmektedir.

İçme suyu havzalarımızın ağaçlandırılması kapsamında, Tekirdağ Orman İşletme Müdürlüğü işbirliği ile Süleymanpaşa İlçesi Yazır Göleti çevresinde **“Ağaçlandırma Çalışması Arazi Hazırlığı”** çalışmaları yapılmaktadır.

Çalışmalar tamamlandığında **17 hektarlık** alanda ağaçlandırma işi yapılmış olacaktır. Havza ağaçlandırma çalışmaları bir program dahilinde devam edecektir.





## TESPİTLER

- Havza içerisine **KAÇAK OLARAK DÖKÜLEN ATIKLAR VE ATIKSULAR** tespit edilerek kaldırılmasına yönelik çalışmalar sürdürülmektedir.





## ŞİKAYETLER

- Havza içerisindeki **kirlilik ŞİKAYETLERİ doğrultusunda** (atıksu kirliliği, kaçak vidanjör dökümleri vb.) olumsuzluklar yerinde tespit edilerek, atıkların kaldırılması ve ilgili kurumlarca yaptırım uygulanması için gerekli yazışma ve işlemler gerçekleştirilmektedir.







## YÜZEYSEL SULARIN İZLENMESİ

➤ İçme Suyu Elde Edilen veya Elde Edilmesi Planlanan Yüzeysel Suların Kalitesine Dair Yönetmelik kapsamında;

İçme ve kullanma suyu temin edilen yüzeysel su kaynaklarımızdan, (**Yazır Göleti, Türkmenli Göleti, Müstecep Göleti, Şarköy Göleti, Çokal Barajı**) numuneler alınılarak izleme çalışmaları yapılmakta ve analiz sonuçlarının **ORMAN VE SU İŞLERİ BAKANLIĞI- SU YÖNETİMİ GENEL MÜDÜRLÜĞÜ**'ne gönderilmesi çalışmaları sürdürülmektedir.





## CBS-COĞRAFİ BİLGİ SİSTEMİ

Havza denetimlerinin yapılmasında, arazinin tamamının gezilerek incelenmesi çok mümkün değildir.

**CBS ve Uzaktan Algılama** gibi modern yöntemler;

Havzaların konum ve sınırları,  
Yerleşim yerleri ve nüfus,  
Kentsel altyapı (Su ve Kanalizasyon şebeke hatları),  
Mevcut ve planlanan yer altı su kaynakları,

su kalitesinin izlenmesi,  
lüzum görülen parametrelerin ölçülmesi,  
Parametrelerdeki zamansal ve mekansal değişimler,

gibi havzaların genel özelliklerinin sisteme işlenmesi  
**Kurum Görüşlerimizin** oluşturulmasında, zaman,  
maliyet ve işgücü açısından kolaylık sağlayacaktır.

Elde edilen veriler ışığında,  
**havzalardaki noktasal ve yayılı kirlilik kaynaklarının**  
haritalarının çıkarılarak,  
**havza yönetim modellemelerinin**  
oluşturulması zaman, maliyet ve iş gücü açısından  
kolaylaşır.





## İLİMİZ VE HAVZALAR





T.C. TEKİRDAĞ BÜYÜKŞEHİR BELEDİYE BAŞKANLIĞI  
Tekirdağ Su ve Kanalizasyon İdaresi Genel Müdürlüğü  
Çevre Koruma ve Kontrol Dairesi Başkanlığı-Çevre Koruma ve Kontrol Şube Müdürlüğü



- Meriç-Ergene Havzası Havza Yönetim Heyeti Toplantısı,
- Marmara Havzası Havza Yönetim Heyeti Toplantısı,
- İl Su Yönetimi Koordinasyon Kurulu Toplantısı,



faaliyetleri kapsamında TESKİ ilgili Daire Başkanlıkları ile koordineli olarak **HAVZA KORUMA EYLEM PLANI TAKİP TABLOLARI (HKEPTT)** hazırlanarak raporlanmakta ve DSİ ile paylaşılmaktadır.

Ayrıca, gerçekleştirilen toplantı ve kararlarına ilişkin iş ve işlemlerin takibini sürdürmekteyiz.



**T.C. TEKİRDAĞ BÜYÜKŞEHİR BELEDİYE BAŞKANLIĞI**  
**Tekirdağ Su ve Kanalizasyon İdaresi Genel Müdürlüğü**  
**Çevre Koruma ve Kontrol Dairesi Başkanlığı-Çevre Koruma ve Kontrol Şube Müdürlüğü**



## HAVZA KORUMA EYLEM PLANI TAKİP TABLOLARI (HKEPTT)

**MERİÇ-ERGENE HAVZASI KORUMA EYLEM PLANI TAKİP TABLOSU**  
**01.03.2017 Tarihinde Güncellenmiştir.**

İlgili Yerleşimler	Eylem Bitiş Tarihi	Mevcut Durum	
		Proje Durumu	İnşaat Durumu
Tekirdağ Hayrabolu (32.158)		İşletmeye alındı. Mart 2017 içinde de geçici kabul yapılması bekleniyor.	İşletmede
Tekirdağ Malkara (52.331)		Mart 2017 içinde TESKİ'ye devredilmesi bekleniyor	İşletmede
Tekirdağ Saray (48.834)		İşletmeye alındı. Mart 2017 içinde de geçici kabul yapılması bekleniyor.	İşletmede
Tekirdağ Murath (27.561)		İşletmeye alındı. Mart 2017 içinde de geçici kabul yapılması bekleniyor.	İşletmede

**MERİÇ-ERGENE HAVZASI KORUMA EYLEM PLANI TAKİP TABLOSU**  
**01.03.2017 Tarihinde Güncellenmiştir.**

İlgili Yerleşimler	Eylem Bitiş Tarihi	Mevcut Durum	
		Proje Durumu	İnşaat Durumu
Tekirdağ Malkara Kozyörük Mahallesi Atıksu Projesi	2016	İhale edildi inşaat başlandı. İnşaat seviyesi %90	İnşaat aşamasında
Tekirdağ İli. Kapakh. Karaağaç Atıksu ve yağmur Suyu Kollektör Hattı Projesi	2017	TESKİ çalışması devam ediyor. İnşaat seviyesi %80	İnşaat aşamasında
Tekirdağ İli Hayrabolu İlçesi Atıksu ve Yağmursuyu Projesi	2016	TAMAMLANDI %100	İşletmede
Tekirdağ İli Saray İlçesi Atıksu ve Yağmursuyu Projesi	2016	TAMAMLANDI %100	İşletmede



## SU TASARRUFU

- Okullarda **ÖĞRENCİLERE SU TASARRUFU VE SU BİLİNCİNE YÖNELİK EĞİTİM ÇALIŞMALARI** yapılmaktadır.





## SU TASARRUFU

- Okullarda **ÖĞRENCİLERE SU TASARRUFU VE SU BİLİNCİNE YÖNELİK EĞİTİM ÇALIŞMALARI** yapılmaktadır.





## DÜNYA SU GÜNÜ

- **22 MART DÜNYA SU GÜNÜ** kapsamında resim ve kompozisyon yarışmaları vb. faaliyetler düzenlenerek dereceye giren öğrencilere ödülleri verilmiştir.



2016







T.C. TEKİRDAĞ BÜYÜKŞEHİR BELEDİYE BAŞKANLIĞI  
Tekirdağ Su ve Kanalizasyon İdaresi Genel Müdürlüğü  
Çevre Koruma ve Kontrol Dairesi Başkanlığı-Çevre Koruma ve Kontrol Şube Müdürlüğü



## DÜNYA SU GÜNÜ

2017

➤ **22 MART DÜNYA SU GÜNÜ** kapsamında Çorlu Mesleki ve Teknik Anadolu Lisesi Grafik Bölümü öğrencilerinin tasarımları sergilenerek, çeşitli okulların gösterilerini içeren organizasyon gerçekleştirilmiştir.





T.C. TEKİRDAĞ BÜYÜKŞEHİR BELEDİYE BAŞKANLIĞI  
Tekirdağ Su ve Kanalizasyon İdaresi Genel Müdürlüğü  
Çevre Koruma ve Kontrol Dairesi Başkanlığı-Çevre Koruma ve Kontrol Şube Müdürlüğü



- **TEKİRDAĞ BÜYÜKŞEHİR BELEDİYESİ** ile birlikte gerçekleştirilen «**Yerel İdarelerde Çevre Yönetimi**» toplantılarına «**TESKİ'nin gerçekleştirdiği faaliyetler**» konusunda Daire Başkanlığımızca hazırlanan sunumlar ile katılım sağlanmıştır.





**T.C. TEKİRDAĞ BÜYÜKŞEHİR BELEDİYE BAŞKANLIĞI**  
**Tekirdağ Su ve Kanalizasyon İdaresi Genel Müdürlüğü**  
**Çevre Koruma ve Kontrol Dairesi Başkanlığı-Çevre Koruma ve Kontrol Şube Müdürlüğü**



**SAYGILARIMLA**  
**ARZ OLUNUR.**

**Ayşen UÇAR**  
**TESKİ**

**Çevre Koruma ve Kontrol Şube Müdür V.**

