

TESKI

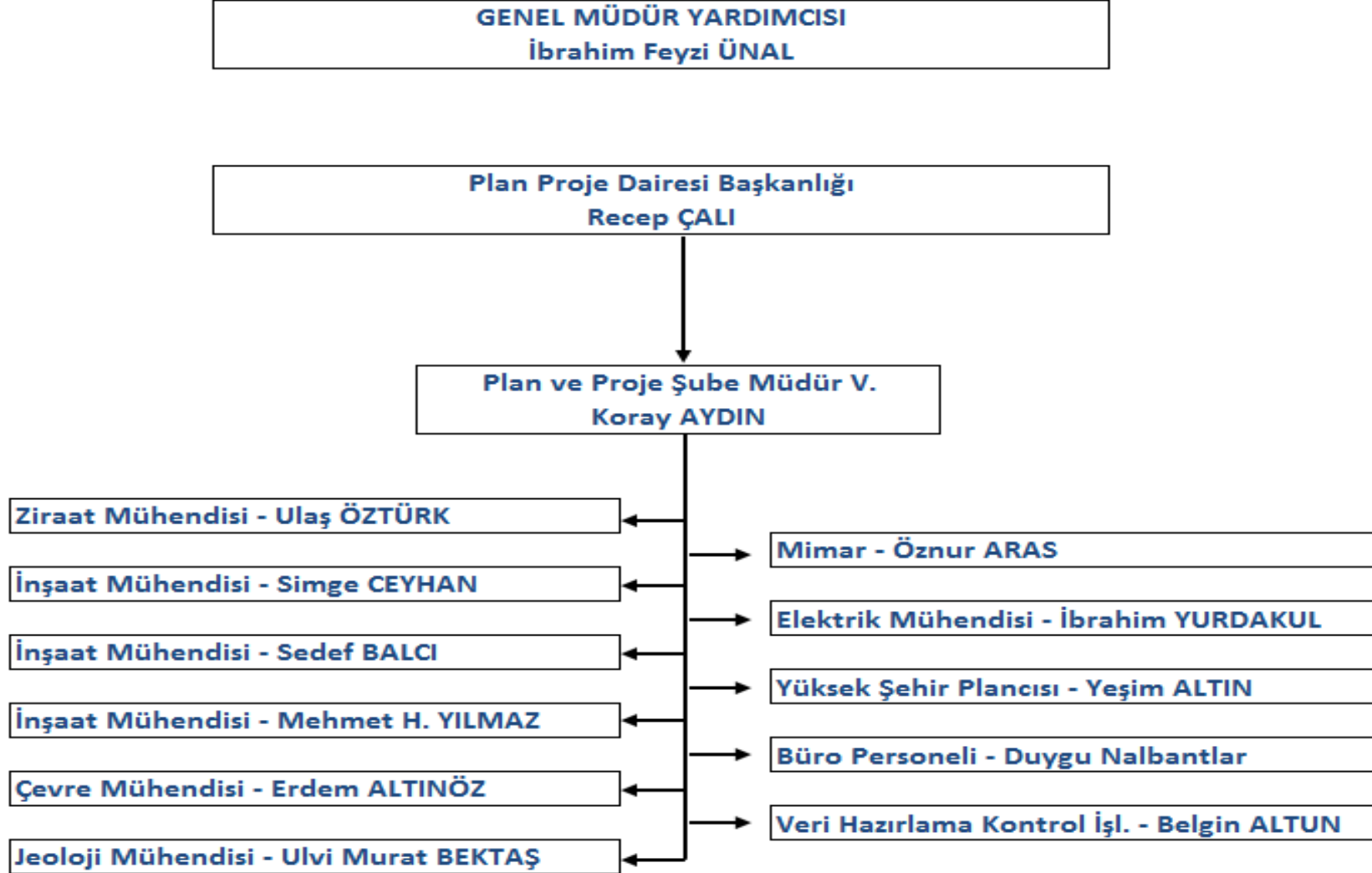
TEKİRDAĞ SU ve KANALİZASYON İDARESİ

PLAN PROJE DAİRESİ BAŞKANLIĞI

2018 YILI BRİFİNGİ (MAYIS 2018)

GÖREV YETKİ VE SORUMLULUKLARI

- İdarenin görev alanı ile ilgili içme ve kullanma suyu teminine yönelik kaynaktan suyun isale dilmesi, buna bağlı olarak üst yapıların yapılması ve enerji ihtiyacının karşılanması, şebeke ve iletim hatlarının oluşturulması, şebeke hatlarının yenilenmesi, düzeltilmesi veya yeni hatların yapılması ile içme suyu arıtma tesislerinin projelendirmesi amacıyla; yatırım programında yer alan işlerin master plan ve fizibilite raporları ile etüd, ölçme, harita ve projelendirme işlerini yapmak veya yaptırmak, bunları ilgili birime iletmek.
- Atıksu ve yağmursuyu toplama ve deşarj sistemleri ile atıksu arıtma tesislerinin projelendirilmesi amacıyla, yatırım programında yer alan işlerin master plan ve fizibilite raporları ile etüd, ölçme, harita ve projelendirme işlerini yapmak veya yaptırmak, bunları ilgili birimlere iletmek.
- Yatırım programı çerçevesinde üretilecek projelerin ölçme ve haritalarını yapmak veya yaptırmak, ihale yoluyla yaptırılan işlerin arazi ile uyumlarını kontrol etmek.
- Birimi ile ilgili proje, harita, temel sondaj vb. işlerin ihale aşamasından kesin hesap aşamasına kadar tüm işleyişini sözleşme şartları içerisinde takip edip sonuçlandırmak
- Kamu kuruluşları ile her türlü özel ve tüzel kişiliklerden gelen içme ve kullanma suyu projeleri ile kanalizasyon şebekesi uygulama projelerini incelemek, onay işlemlerini takip etmek ve dağıtımını yapmak.
- Projelerin orijinallerinin, kopyalarının ve sayısal ortamdaki bilgilerinin sağlıklı bir şekilde arşivlenmesini ve muhafaza edilmesini sağlamak.
- Görev alanına ilişkin işlerde İdarenin diğer birimleri ile kamu ve özel kuruluşlarla gerekli koordinasyonunu sağlamak.
- İdarenin ihtiyaç duyduğu hizmet binaları ile her türlü tesislerin etüd ve proje hizmetlerini yürütmek
- İdare bünyesindeki birimlerden yatırımlarla ilgili her türlü verileri ve bilgileri toplamak, değerlendirmek, yönetimde etkinlik, verimlilik ve hizmette kolaylık sağlamak amacıyla gerekli planlama çalışmalarını ve İdarenin danışmanlık hizmetlerini yürütmek.
- İdarenin İl geneli master plan raporunu hazırlamak.
- Yürürlükteki mevzuat uyarınca alt yapı katılım bedellerinin (kanalizasyon ve su tesisleri harcamalarına katılım payları) tespitini yapmak.
- Genel Müdür ve bağlı bulunduğu Genel Müdür Yardımcısının verdiği diğer görevleri yapmak.



PLAN PROJE DAİRESİ BAŞKANLIĞI PERSONEL DURUMU VE GÖREV DAĞILIMI

NO	ADI-SOYADI	GÖREVİ	SORUMLULUK ALANI	ÜNVANI	STATÜSÜ
1	Recep ÇALI	Plan Proje Dairesi Başkanı		İnşaat Mühendisi	Memur
2	Koray AYDIN	Plan Proje Şube Müd. V.		İnşaat Mühendisi	Memur
3	Ulaş ÖZTÜRK	Proje Mühendisi	İçmesuyu İsale Hattı Projeleri	Ziraat Mühendisi	Memur
4	Yeşim ALTIN	Şehir Plancısı	Kurum Görüşleri	Y. Şehir Plancısı	Memur
5	Belgin ALTUN	Büro Personeli	Büro İşleri	Veri Hazırlama Kontrol İşletmeni	Memur
6	Duygu NALBANTLAR	Büro Personeli	Büro İşleri	Büro İşçisi	İşçi
7	Sedef BALCI	Proje Mühendisi	İçmesuyu/Atıksu/Mimari Projeler	İnşaat Mühendisi/Mimar	Sözleşmeli
8	Simge CEYHAN	Proje Mühendisi	İçmesuyu/Atıksu Projeleri	İnşaat Mühendisi	Sözleşmeli
9	Mehmet Hanifi YILMAZ	Proje Mühendisi	Atıksu/Statik Projeleri	İnşaat Mühendisi	Sözleşmeli
10	Ulvi Murat BEKTAŞ	Proje Mühendisi	Yağmursuyu/Taşkın Koruma Projeleri	Jeoloji Mühendisi	Sözleşmeli
11	Erdem ALTINÖZ	Proje Mühendisi	Aritma Tesisleri Projeleri	Çevre Mühendisi	Sözleşmeli
12	Öznur ARAS	Proje Mühendisi	Mimari Projeler	Y. Mimar	Sözleşmeli
13	İbrahim YURDAKUL	Proje Mühendisi	Elektrik Projeleri	Elektrik Mühendisi	Sözleşmeli

MİSYONUMUZ VE VİZYONUMUZ

- 2017 yılı itibarı ile kendini geliştiren ve tecrübesini arttıran kadromuz ile birlikte içmesuyu, kanalizasyon ve yağmursuyu projeleri bünyemizde çözülmeye devam edilmektedir. İSKİ, ASKİ, İZSU gibi Türkiye'nin önde gelen Su ve Kanalizasyon İdarelerinde dahi her türlü altyapı projesi proje firmalarına yaptırılmakta olup, sadece proje kontrollüğü yapılmaktadır.
- Daire Başkanlığımızın 2015 yılında aktif olarak göreve başlamasından bu yana, 2015 yılında yaklaşık 225 km, 2016 yılında yaklaşık 296 km ve 2017 yılı itibarı ile de yaklaşık 533 km toplamda yaklaşık 1054 km altyapı tesisi Daire Başkanlığımız Bünyesinde projelendirilmiştir. Projelerin, firmalarca km başına ortalama 2.500 TL fiyat ile yapıldığı düşünüldüğünde yaklaşık olarak 2.635.000 TL lik bir tasarruf sağlanması söz konusudur.
- Bununla birlikte özellikle kendi finansmanımız ile yapılması planlanan imalatların projelendirme çalışmalarında, günümüz gereksinimlerini karşılayan, teknolojik gelişmeleri içinde barındıran, işletme kolaylığı sağlayan proje çalışmaları yine kendi bünyemizde yapılmaya devam edilmektedir.
- Bu projelendirme çalışmalarının en başında 'Akıllı Şebeke Yönetimi' gelmektedir. 8 Mayıs 2014 tarih ve 28994 sayılı ile resmi gazetede yayınlanarak yürürlüğe giren 'İçmesuyu temin ve dağıtım sistemlerindeki su kayıplarının kontrolü yönetmeliği' ile de kanunlaşan sözkonusu Akıllı şebeke sistemi ile işletme kolaylığı sağlanmakla beraber, su kalitesinin artırılması ve su yönetimin çok daha kolaylaştırılması sağlanabilmektedir. Ayrıca kayıp kaçakların tespitinde ve kontrol altına alınarak azaltılmasında akıllı şebeke sistemi çok önemli rol oynamaktadır. Akıllı şebeke sisteminde proje alanı ortalama 2-3000 abone olacak şekilde debimetre bölgelerine bölünmekte, alanlar debimetreler ile sürekli izlenebilmekte ve her ay bölgenin verilen su miktarı-toplanabilen fatura tutarı karşılaştırması yapılarak kayıp ve kaçakların kontrolü kolaylıkla sağlanmaktadır. Ayrıca proje alanına yapılacak vanalama çalışmaları ile arıza durumunda minimum abone etkilenecek şekilde kesintiler yapılması sağlanacaktır.

MİSYONUMUZ VE VİZYONUMUZ

KAPAKLI BAHÇELİEVLER MAHALLESİ DEBİMETRE BÖLGELERİ

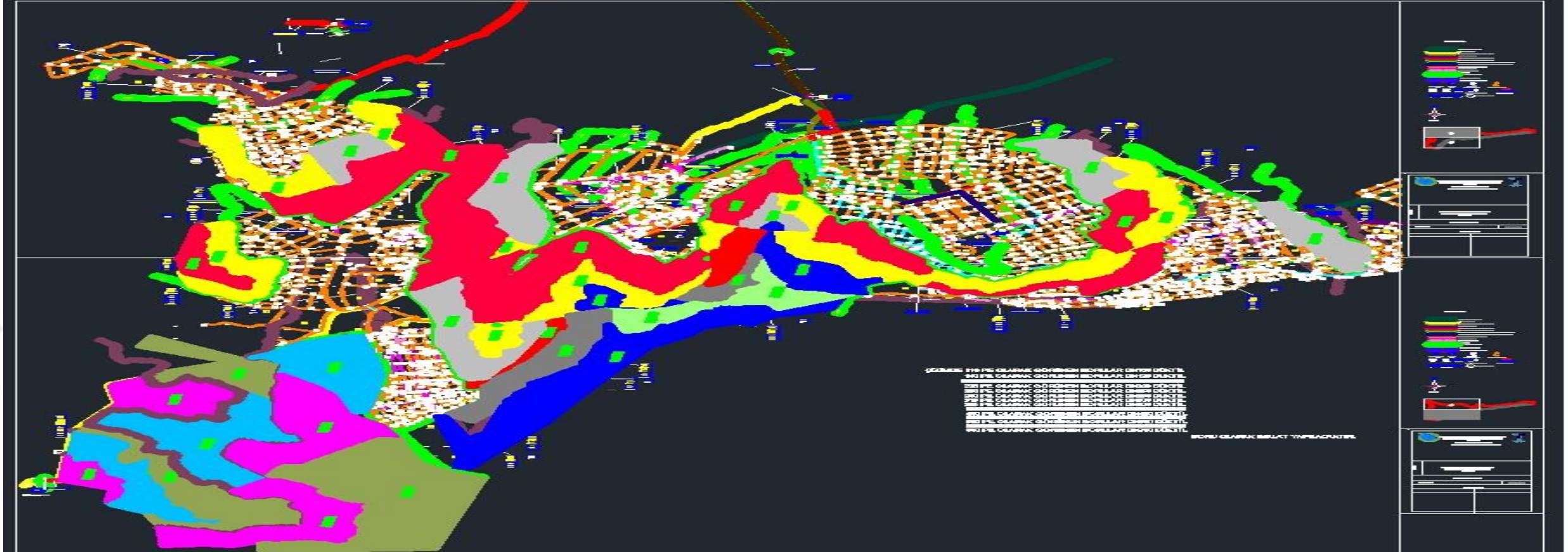


MİSYONUMUZ VE VİZYONUMUZ

- Yine aynı kapsamda Projesi İller Bankası tarafından çözülen ancak günümüz gereksinimleri ile teknolojik ilerlemeler çerçevesinde Akıllı Şebeke Sistemi için eksik olan ve uygulama ihalesi yapılmış olan ‘TEKİRDAĞ İÇMESUYU ŞEBEKE PROJESİ’ için alınan karar gereğince ihalesi yapılmış olduğundan ve bu sebeple zamanın kısıtlı olmasından dolayı danışmanlık hizmeti ile ‘HİDROLİK MODELLEMESİ’ nin yaptırılması uygun görülmüştür.
- Hidrolik modellemesi bitirilen ‘Tekirdağ İçmesuyu Şebeke Projesi’ gerek diğer Başkanlıkların revizyon talepleri gerekse kendi bünyemizce görülen eksikler dikkate alınarak tamamlanmıştır. İmalat çalışmalarına tamamlanmasına müteakip Tekirdağ ilimiz aşağıdaki resimde görüldüğü üzere dünya standartlarına uygun bir şekilde debimetre bölgelerine ayrılacak ve su yönetimi kolaylığı ile kayıp kaçakların kontrolü kolaylıkla sağlanabilecektir.

SÜLEYMANPAŞA İLÇESİ DEBİMETRE BÖLGELERİ

- Süleymanpaşa ilçesi mevcut içmesuyu projesi halihazırda 4-6 bar aralıklı basınç zonlarına göre çözülmüştür. Bu basınç bölgeleri genel olarak çok büyük alanları kapsamakta ve kontrolü imkansız bir şebeke sistemi oluşturmaktadır. Projenin hidrolik modellemesinin bitirilmesi ile birlikte, proje alt izole bölgelere bölünmüş olup aşağıda görüldüğü gibi bir şebeke sistemi oluşmuştur. Bu sistemde her bir alt bölge bağımsız bir alan haline gelmiş olup bölgeler sadece kendi içinde kontrol edilebilecektir. Aşağıda görüldüğü üzere her üç renk ayrı ayrı depo besleme ve alt debimetre bölgelerini göstermektedir. Kırmızı- Açık Gri-Sarı bir depodan besleme alanı ve debimetre bölgelerini, Yeşil-Mavi-Koyu Gri Başka bir depodan besleme alanı ve debimetre bölgelerini, Haki-Pembe-Çiyan başka bir depodan besleme alanı ve debimetre bölgelerini ifade etmektedir. Bu bölgeler seçilirken dünya standartları uygulamaları dikkate alınmıştır.



2015 YILI İÇERİSİNDE TAMAMLANAN PROJELER

İÇME SUYU PROJELERİ

- Süleymanpaşa İlçesi Karacakılavuz Mahallesi İlave İçmesuyu ve Depo Projesi
-Metraj:6.000 m.
- Malkara İlçesi Sağlambaş Mahallesi İçmesuyu Şebeke Projesi
- Metraj:15.000 m.
- Sarılar İletim Hattı 1. Kısım Çorlu Kuyular-DY2 Arası Revizyon Projesi
-Metraj:5.200 m
- Marmara Ereğlisi İlave İçmesuyu Şebeke ve Depo Projesi
-Metraj: 40.700 m
- Yeniçiftlik İsale Hattı Rehabilitasyon Projesi
-Metraj:15.865 m.

➤ TOPLAMDA YAKLAŞIK 83.000 M. İÇMESUYU HATTI VE 2 ADET DEPO PROJESİ TAMAMLANMIŞTIR.

ATIK SU VE YAĞMURSUYU PROJELERİ

- Çorlu İlçesi Nusratiye Mahallesi Kollektör Hattı ve 2 Adet Terfi Projesi (Metraj:3225)
- Ergene İlçesi Sağlık, Yeşiltepe ve Vakıflar Mahallesi Atıksu ve Yağmursuyu Projesi(Metraj:110.000 m.)
- Kapaklı İlçesi Karaağaç Deresi Atıksu Toplama Kollektörü Projesi (Metraj:7672 m)
- Malkara İlçesi Kozyörük Mahallesi Kanalizasyon Projesi (Metraj:13200 m)
- Şarköy İlçesi Çınarlı Mahallesi Kanalizasyon Projesi(Metraj: 3500 m)
- Yeniçiftlik Atıksu Arıtma Tesisi Deşarj Hattı ve Tesis Rehabilitasyon Projesi (Metraj:2500 m.)
- Süleymanpaşa Doğu Atıksu Arıtma Tesisi Projesi (Kapasite:3960 m³/gün)
- Süleymanpaşa İlçesi Tintin Deresi Mansap Islahı
- Süleymanpaşa Altınova Taşkın Koruma Projesi
- Hayrabolu İlçesi Merkez Yağmursuyu Projesi (Metraj: 1500 m)
- Çerkezköy Yan Dereleri Taşkın Koruma Projesi
- Çerkezköy İmar Sahası Taşkın Koruma Projesi (Metraj:2500 m)

➤ TOPLAMDA YAKLAŞIK 144.000 M. ATIKSU VE YAĞMURSUYU PROJESİ VE 3 ADET TAŞKIN KORUMA PROJESİ, 1 ADET ATIKSU ARITMA TESİSİ VE TESKİ HİZMET BİNASI MİMARİ PROJE YARIŞMASI TAMAMLANMIŞTIR.

2016 YILI İÇERİSİNDE TAMAMLANAN PROJELER

İÇME SUYU PROJELERİ

- Süleymanpaşa İlçesi İçmesuyu Projesi Revizyonu
-Metraj:165.000 m.
- Süleymanpaşa İlçesi Beşiktepe Kışlası İsale Hattı ve Depo Projesi Yaptırılması
-Metraj:7.350 m. ve İçmesuyu Deposu
- Süleymanpaşa İlçesi, Çandarlızade İsale Hattının Revizyon Projesi
- Metraj:1.500 m.
- Süleymanpaşa İlçesi, Işıklar Mahallesi İçmesuyu Projesi
-Metraj:1.436 m ve Terfi Merkezi
- Çorlu İlçesi, Kumyol Caddesi İçmesuyu Projesi
-Metraj: 4.240 m.
- Ergene İlçesi, Sağlık ve Yeşiltepe Mahalleleri İçmesuyu Depo İnşaatı Projesi
- V=1.500 m³ ve V=2.500 m³
- Ergene İlçesi, Marmaracık Mahallesi İçmesuyu Depo İnşaatı Projesi
-V=1.500 m³
- Şarköy İlçesi, İğdebağları Mahallesi İsale Hattı Projesi
-Metraj:2.400 m.
- Şarköy İlçesi, Yeniköy Mahallesi İsale Hattı Projesi
-Metraj:2.725 m.
- Şarköy İlçesi, Eriklice Mahallesi İçmesuyu Projesi
-Metraj:565 m.

İÇME SUYU PROJELERİ

- Şarköy İlçesi, Kızılcaterzi Mahallesi İçmesuyu Projesi
-Metraj:19.915 m.
- Şarköy İlçesi, Gaziköy Mahallesi İçmesuyu Projesi
-Metraj:7.500 m.
- Şarköy İlçesi, Ulaman Mahallesi İçmesuyu Projesi
-Metraj:3.000 m.
- Kapaklı İlçesi, Pınarca Mahallesi İçmesuyu Depo ve Şebeke Projesi
-Metraj: 38.000 m. ve V=2.000 m³
- Malkara İlçesi, Elmalı Mahallesi İçmesuyu Projesi
-Metraj:6.500 m.
- Malkara İlçesi, Bayramtepe Mahallesi İsale Hattı Projesi
-Metraj:6.300 m.
- Malkara İlçesi, Kürtüllü Mahallesi İsale Hattı Projesi
-Metraj:5.020 m.
- Saray İlçesi, Çukuryurt Mahallesi İçmesuyu Projesi
-Metraj:6.350 m.
- Hayrabolu İlçesi Kabahöyük Mahallesi İçmesuyu Projesi
-Metraj:5.550 m.
- Hayrabolu İlçesi Balabanlı Mahallesi İçmesuyu Projesi
-Metraj:4.750 m.

2016 YILI İÇERİSİNDE TAMAMLANAN PROJELER

KANALİZASYON VE ARITMA ATIK SU TESİSİ PROJELERİ

- Süleymanpaşa İlçesi, Kumbağ Mahallesi Atıksu Arıtma Tesisi Projesi
- Süleymanpaşa İlçesi, Karacakılavuz Mahallesi Doğal Arıtma Tesisi Projesi
- Şarköy İlçesi, Çınarlı Mahallesi Kanalizasyon Projesi
- Metraj:5.610 m.
- Şarköy İlçesi, Güzelköy Mahallesi Kanalizasyon Projesi
- Metraj:2.970 m.
- Şarköy İlçesi, Güzelköy Mahallesi Doğal Arıtma Tesisi Projesi
- Şarköy İlçesi, Gaziköy Mahallesi Kanalizasyon Projesi
-Metraj:2.210 m.
- Şarköy İlçesi, Gaziköy-Hoşköy-Mürefte Mahalleleri Arası Kollektör Hattı Projesinin Yapıtılması
- Şarköy İlçesi, Tatarlı Mahallesi Kanalizasyon Projesi
-Metraj:5.000 m.
- Kapaklı İlçesi, Pınarca Mahallesi Kanalizasyon Projesi
-Metraj:13.802 m.
- Kapaklı İlçesi, Bahçelievler Mahallesi Kanalizasyon Projesi
-Metraj:26.596 m.
- Kapaklı İlçesi, Atatürk ve Cumhuriyet Mahalleleri Kanalizasyon Projesi
-Metraj:38.000 m.

KANALİZASYON VE ARITMA ATIK SU TESİSİ PROJELERİ

- Kapaklı İlçesi, Karaağaç Mahallesi Kollektör Hattı Projesi
-Metraj:7.667 m.
- Kapaklı İlçesi, Bahçeagıl Mahallesi Kanalizasyon Projesi
-Metraj:8.200 m.
- Malkara İlçesi, Kozyörük Mahallesi Kanalizasyon Projesi
-Metraj:13.178 m.
- Malkara İlçesi, İlave Kanalizasyon Projesi
-Metraj:9.723 m.
- Malkara İlçesi, Kozyörük Mahallesi Doğal Arıtma Tesisi Projesi
- Saray İlçesi, Çukuryurt Mahallesi Kanalizasyon Projesi
-Metraj:5.650 m.
- Saray İlçesi, Çayla Mahallesi Kanalizasyon Projesi
-Metraj:6.200 m.
- Saray İlçesi, Göçerler Mahallesi Kanalizasyon Projesi
-Metraj:10.824 m.
- Saray İlçesi, Çukuryurt ve Çayla Mahalleleri Doğal Arıtma Tesisi Projesi

2016 YILI İÇERİSİNDE TAMAMLANAN PROJELER

KANALİZASYON VE ARITMA ATIK SU TESİSİ PROJELERİ

- Hayrabolu İlçesi, Kadriye Mahallesi Kanalizasyon Projesi
- Metraj:5.650 m.
- Hayrabolu İlçesi, Çene Mahallesi Kanalizasyon Projesi
- Metraj:6.200 m.
- Hayrabolu İlçesi, Kabahöyük Mahallesi Kanalizasyon Projesi
- Metraj:6.500 m.
- Hayrabolu İlçesi, Tatarlı Mahallesi Kanalizasyon Projesi
- Metraj:5.000 m.
- Hayrabolu İlçesi, Şalgamlı Mahallesi Atıksu Arıtma Tesisi Proje Revizyonu
- Hayrabolu İlçesi, Çerkezmüsellim Mahallesi Atıksu Arıtma Tesisi Projesi
- Muratlı İlçesi, Balabanlı Mahallesi Kanalizasyon Projesi
-Metraj:4.500 m.

YAĞMURSUYU VE TAŞKIN KORUMA PROJELERİ

- Süleymanpaşa İlçesi, Altınova Mahallesi Taşkın Koruma Projesi
- Şarköy İlçesi, Hoşköy Mahallesi Yağmursuyu Projesi
-Metraj: 560 m. U Kesit
- Şarköy İlçesi, Karadeğirmen Deresi Taşkın Koruma Projesi
-Metraj: 1.360 m.
- Şarköy İlçesi, Paçoplu Deresi Taşkın Koruma Projesi
-Metraj: 800 m.
- Şarköy İlçesi, Olukbaşı Deresi Taşkın Koruma Projesi
-Metraj: 1.400 m.
- Şarköy İlçesi, Araplı Deresi Taşkın Koruma Projesi
-Metraj: 1.020 m.
- Çerkezköy İlçesi, Kavak Deresi Taşkın Koruma Projesi
-Metraj: 1.700 m. U Kesit
- Saray İlçesi, Çukuryurt Mahallesi Yağmursuyu Projesi
-Metraj: 2.400 m.

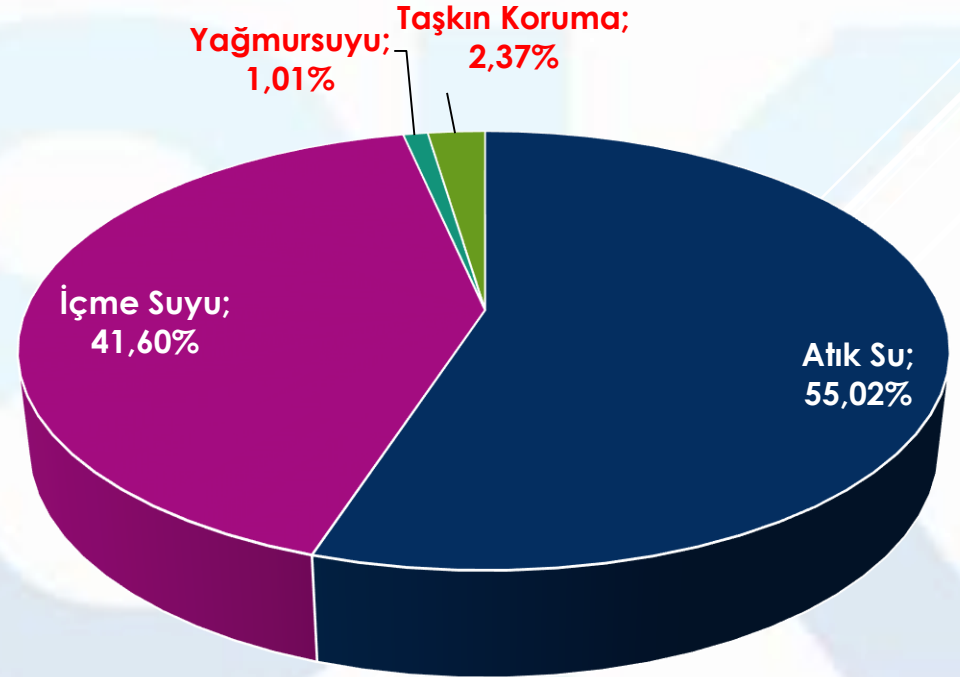
2016 YILI İÇERİSİNDE TAMAMLANAN PROJELER

MİMARİ PROJELER

- TESKİ Süleymanpaşa Ek Hizmet Binası Tasarım ve Uygulama Mimari Projeler Kontrollüğü
- TESKİ 10.000 m³ İçmesuyu Deposu Arsasına 2 Adet Su Deposu Malzeme Ambarı Tasarlanarak Mimari Avan Projesi Tamamlanmıştır.
- TESKİ Gezici Veznelerinin Tasarımı Yapılmıştır.
- Çerkezköy Şube Müdürlüğü Isı Yalıtımlı Depo Projesi Hazırlandı.
- Prefabrik Hangar-Depo Çalışması Yapıldı.
- Uçmaktare Sosyal Tesislerin Tasarım ve Uygulaması Yapılmıştır.

2016 YILINDA TAMAMLANAN PROJE METRAJLARI

- 162.808.00 METRE KANALİZASYON PROJESİ
- 123.101,00 METRE İÇMESUYU ŞEBEKE PROJESİ
- 3.000 METRE YAĞMURSUYU PROJESİ
- 7.000 METRE TAŞKIN KORUMA PROJESİ



PROJE YÜZDELERİ

■ Atık Su ■ İçme Suyu ■ Yağmursuyu ■ Taşkın Koruma

YUKARIDA DA GÖRÜLECEĞİ ÜZERE 2016 YILI İÇERİSİNDE YAKLAŞIK 296 KM ALTYAPI TESİSİ TAMAMEN ÖZ KAYNAKLARIMIZ KULLANILARAK DAİRE BAŞKANLIĞIMIZ BÜNYESİNDE PROJELENDİRİLMİŞ OLUP, 2015 YILINA KIYASLA PROJE METRAJINDA YAKLAŞIK %31 LİK ARTIŞ SÖZ KONUSUDUR.

2017 YILI İÇERİSİNDE TAMAMLANAN PROJELER

İÇME SUYU PROJELERİ

- ÇORLU-SÜLEYMANPAŞA İLÇELERİ ARASI SARILAR İSALE HATTI VE DEPO PROJELERİ

- PROJE METRAJİ 29 KM İSALE HATTI (Ø800-Ø700-Ø600-Ø400-Ø350 DF, 4000 ve 5000 m3 DEPO

SÜLEYMANPAŞA İLÇESİ MEVCUT İÇMESUYU ŞEBEKE PROJESİNİN HİDROLİK MODELLEMESİNİN YAPTIRILMASI

- Proje Metraji: 165 km.

SÜLEYMANPAŞA İLÇESİ IŞIKLAR MAHALLESİ İÇMESUYU TERFİ HATTI, V=50 M3 Lük BİRİKTİRME DEPOSU VE TERFİ İSTASYONU.

- Proje Metraji: 1437 m.

SÜLEYMANPAŞA İLÇESİ YENİKÖY MAHALLESİ KARTALTEPE TABİAT PARKI İÇMESUYU TERFİ HATTI VE V= 50M3 LÜK İÇMESUYU DEPOSU

- Proje Metraji: 596 m.

SÜLEYMANPAŞA İLÇESİ 10.000-5.000 m3 DEPOLAR ARASI Ø450 DF İSALE HATTI DEPLASE PROJESİ

- Proje Metraji: 621 m.

SÜLEYMANPAŞA İLÇESİ 10.000-5.000 m3 DEPOLAR ARASI Ø500 PE İSALE HATTI DEPLASE PROJESİ

- Proje Metraji: 695 m.

SÜLEYMANPAŞA İLÇESİ FERHADANLI MAHALLESİ ÜST MAHALLE İÇİN TERFİ MERKEZİ VE İÇMESUYU PROJESİ.

- Proje Metraji: 6.322 m.

İÇME SUYU PROJELERİ

- ÇORLU İLÇESİ İÇMESUYU PROJESİ

PROJE METRAJİ: 12280 M.

V=6000-5000-3000 M3 LÜK DEPO İNŞAATLARI

7 ADET SU KUYUSU VE BİNASI

2 ADET TERFİ MERKEZİ

2 ADET TERFİ MERKEZİ REVİZYONU

2 ADET SU DEPOSU BAKIM ONARIMI

- PANAYIRYERİ TERFİ HATTI PROJESİ

PROJE METRAJİ: 630 M.

- HAVUZLAR TERFİ HATTI PROJESİ

PROJE METRAJİ: 400 M.

- BELEDİYE KONUTLARI DEPOLAR ARASI İLETİM HATTI

PROJE METRAJİ: 355 M.

- ÇORLU İLÇESİ FARUK GÜRLER KIŞLASI 500 M3 DEPO VE İSALE HATTI PROJESİ

PROJE METRAJİ: 3.422 M.

2017 YILI İÇERİSİNDE TAMAMLANAN PROJELER

İÇME SUYU PROJELERİ

- UÇMAKDERE ALT MAHALLE İÇMESUYU PROJESİ
Proje Metrajı : 3.000 M.
- UÇMAKDERE ÜST MAHALLE İÇMESUYU PROJESİ
Proje Metrajı : 4.000 M.
- ÇINARLI MAHALLESİ İÇMESUYU PROJESİ
Proje Metrajı : 4026 M.
- İĞDEBAĞLARI MAHALLESİ İSALE HATTI PROJESİ
Proje Metrajı : 2900 M.
- ULAMAN MAHALLESİ İSALE HATTI PROJESİ
Proje Metrajı : 4700 M.
- UÇMAKDERE MESİRE ALANI-PARAŞÜT ALANI İSALE HATTI PROJESİ
Proje Metrajı : 3171 M.
- YENİÇİFTLİK MAHALLESİ ÜST KOTLAR İÇMESUYU HİDROFOR BAĞLANTI PROJESİ
Proje Metrajı : 150 M.

İÇME SUYU PROJELERİ

- ATATÜRK MAHALLESİ İÇMESUYU VE DEPO PROJESİ
- Proje metrajı: 174.255 m. ve 2.500 m³ lük Depo
- BAHÇELİEVLER MAHALLESİ İÇMESUYU VE DEPO PROJESİ
- Proje metrajı: 66.221 m. ve 1.500 m³ lük Depo
- CUMHURİYET MAHALLESİ İÇMESUYU PROJESİ
- Proje metrajı: 72.300 m.
- BAHÇEAĞIL MAHALLESİ İÇMESUYU VE DEPO PROJESİ
- Proje metrajı: 13.291 m. ve 200 m³ lük Depo
- CUMHURİYET DEPO-İSMETPAŞA DEPO ARASI İLETİM HATTI PROJESİ
- Proje metrajı: 2.587 m.
- PINARCA DEPO-CUMHURİYET DEPO ARASI İLETİM HATTI PROJESİ
- Proje metrajı: 2.957 m.

2017 YILI İÇERİSİNDE TAMAMLANAN PROJELER

İÇME SUYU PROJELERİ

KOZYÖRÜK MAHALLESİ İÇMESUYU PROJESİ

- Proje metraji: 16.902 m.

HASKÖY MAHALLESİ İÇMESUYU DEPOSU REVİZYONU

ÇAVUŞKÖY MAHALLESİ MEZARLIK-MEZBAHA ALANI İLETİM HATTI PROJESİ

- Proje metraji: 750 m.

KOZYÖRÜK MAHALLESİ TERFİ HATTI PROJESİ

- Proje Metraji: 798 m.

KUYUCU KAVŞAĞI-OSB DEPO ARASI Ø300 DF İSALE HATTI DEPLASE PROJESİ

- Proje Metraji: 3018 m.

DEVELİ-YENİCE ARASI Ø75 PE İLETİM HATTI DEPLASE PROJESİ

- Proje Metraji: 650 m.

OSB DEPO-ÇAVUŞKÖY ARASI İLETİM HATTI DEPLASE PROJESİ

- Proje Metraji: 3750 m.

KARACAGÜR TERFİ MERKEZİ Ø500 PE KOLEKTÖR HATTI PROJESİ

- Proje Metraji: 100 m.

YÜRÜK BUCAĞI-KARAIĞDEMİR ARASI İLETİM HATTI PROJESİ

- Proje Metraji: 4683 m.

İBRİBEY Ø500 DF İÇMESUYU TERFİ HATTI DEPLASE PROJESİ

- Proje Metraji: 2200 m.

İÇME SUYU PROJELERİ

BÜYÜKYONCALI-YENİKÖY ARASI Ø150 DF DEPLASE PROJESİ

- Proje Metraji: 1143 m.

ÇUKURYURT MAHALLESİ Ø140 PE İLETİM HATTI PROJESİ

- Proje Metraji: 282 m.

TATARLI MAHALLESİ İÇMESUYU DEPO VE HİDROFOR HATTI BAĞLANTI PROJESİ

- Proje Metraji: 150 M.

BÜYÜKKARAKARLI MAHALLESİ İLETİM HATTI PROJESİ

- Proje Metraji : 4200 M.

KADRİYE MAHALLESİ İÇMESUYU PROJESİ

- Proje Metraji : 8630 M.

TEMREZLİ-KARAKAVAK MAHALLELERİ ARASI İLETİM HATTI PROJESİ

- Proje Metraji : 8100 M.

MARMARACIK İÇMESUYU DEPOSU Ø600 BB DEŞARJ HATTI PROJESİ

- Proje Metraji :492 M.

2017 YILI İÇERİSİNDE TAMAMLANAN PROJELER

KANALİZASYON VE ARITMA ATIK SU TESİSİ PROJELERİ

DOĞU ATIKSU ARITMA TESİSİ PROJESİ

KAZANDERE KANALİZASYON PROJESİ

- Proje Metrajı: 5.570 m.

KUMBAĞ ARITMA TESİSİ ZEMİN ETÜDÜ YAPILMASI

- Proje Metrajı: 60 m. Sondaj ve 2 Sismik

SÜLEYMANPAŞA FUTBOL SAHASI DRENAJ PROJESİ

- Proje Metrajı: 747 m.

KÖSEİLYAS CADDESİ EK KANALİZASYON PROJESİ

- Proje Metrajı: 500 m.

KAVAKDERE KOLEKTÖR HATTI PROJESİ

- Proje Metrajı: 3.550 m.

DALYANPARK SİTESİ EK KANALİZASYON PROJESİ

- Proje Metrajı : 1.850 M.

ŞALGAMLI MAHALLESİ ATIKSU ARITMA TESİSİ PROJESİ

HAYRABOLU İLÇESİ, LAHANA MAHALLESİ KANALİZASYON PROJESİ

- Proje Metrajı : 5000 m.

TRENYOLU EK KANALİZASYON PROJESİ

- Proje Metrajı :1.800 M.

KANALİZASYON VE ARITMA ATIK SU TESİSİ PROJELERİ

OSMANLI MAHALLESİ KANALİZASYON PROJESİ

- Metraj: 5.700 m.

1 Adet 50 m³ fosseptik.

ÇAYLA MAHALLESİ DOĞAL ARITMA TESİSİ PROJESİ

ÇUKURYURT MAHALLESİ DOĞAL ARITMA TESİSİ PROJESİ

GÜNGÖRMEZ MAHALLESİ KANALİZASYON PROJESİ

- Metraj: 13.470 m.

1 Adet Terfi, 1 Adet Fosseptik, 1 Adet Arıtma

AYASPAŞA MAHALLESİ EK KANALİZASYON PROJESİ

- Metraj: 1.300 m.

BÜYÜKYONCALI MAHALLESİ ATIKSU ARITMA TESİSİ FONKSİYONEL-
PROSES DİZAYN PROJELERİ

KADRİYE MAHALLESİ ATIKSU ARITMA PROJESİ

ÇENE MAHALLESİ ATIKSU ARITMA PROJESİ

KABAHÖYÜK MAHALLESİ ATIKSU ARITMA PROJESİ

ÇERKEZMÜSELLİM MAHALLESİ ATIKSU ARITMA TESİSİ REVİZYON PROJESİ

2017 YILI İÇERİSİNDE TAMAMLANAN PROJELER

YAĞMURSUYU VE TAŞKIN KORUMA PROJELERİ

KUMBAĞ YAĞMURSUYU PROJESİ

- Proje Metraji: 3318 M.

TİNTİNDERE TAŞKIN KORUMA TESİSİ PROJESİ

- Proje Metraji: 707 M.

DUTLUK DERESİ TAŞKIN KORUMA PROJESİ

- Proje Metraji : 2.208 M.

CEM MATBAASI ÖNÜ TAŞKIN KORUMA PROJESİ

- Proje Metraji : 214 M.

KIZILPINAR ÜLKÜ SOKAK YAĞMURSUYU HATTI PROJESİ

- Proje Metraji : 170 M.

SULTANKÖY MAHALLESİ YAĞMURSUYU PROJESİ

- Proje Metraji : 11.000 M.

KARAAĞAÇ MAHALLESİ YAĞMURSUYU PROJESİ

- Proje metraji: 270 m. (Kutu Kesit)

MUHTELİF MAHALLELER YAĞMURSUYU PROJESİ

- Proje metraji: 5.665 m.

YAĞMURSUYU VE TAŞKIN KORUMA PROJELERİ

KOZYÖRÜK MAHALLESİ YAĞMURSUYU PROJESİ

- Proje metraji: 2.495 m.

SARAY VATAN CADDESİ YAĞMURSUYU PROJESİ

- Proje Metraji: 440 m.

TRENYOLU YAĞMURSUYU PROJESİ

- Proje Metraji :1.300 M.

CUMHURİYET İLKOKULU YAĞMURSUYU PROJESİ

- Proje Metraji :230 M.

TEKİRDAĞ GENELİ

-MİMARİ PROJELERİ

- TESKİ HİZMET BİNASI
- HAZIRLIK VE ETÜD ÇALIŞMALARI
- ÖN PROJE-KESİN PROJE-UYGULAMA PROJESİ
- SİSTEM DETAYLARI
- TEKNİK ŞARTNAMESLER VE KEŞİF METRAJ
- MALİYET ANALİZLERİNİN HAZIRLANMASI
- STATİK-MEKANİK-ELEKTRİK AVAN-KESİN VE UYGULAMA PROJELERİ
- SÖZKONUSU HİZMET BİNASININ İMALATI İÇİN YÖNETİM KURULUNUN VERECEĞİ KARAR DOĞRULTUSUNDA HAREKET EDİLECEKTİR.

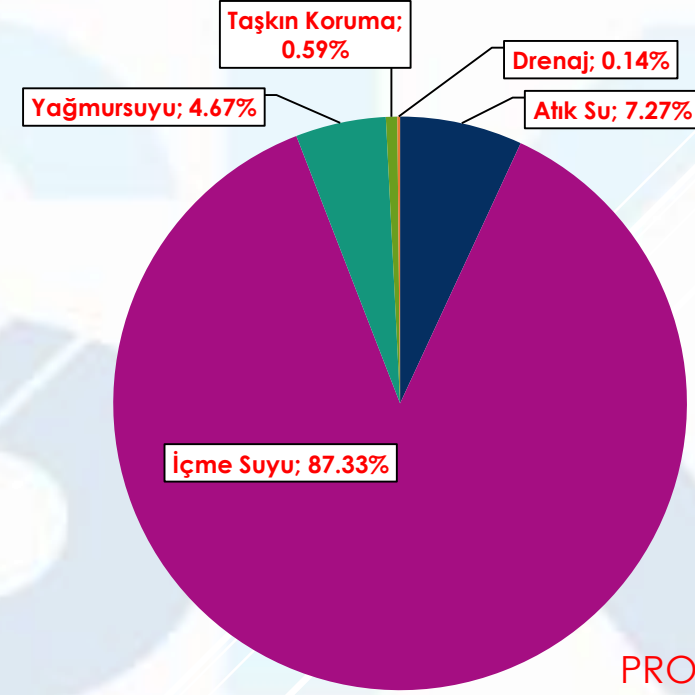
-DİĞER ÇALIŞMALAR

- 3.ETAP İÇMESUYU KUYULARININ ARAMA İZİNİ ALINMASI (11 Adet İçmesuyu Kuyusu).
- DEMİR-MANGAN-ARSENİK ARITMA TESİSİ TİP PROJELERİ.



2017 YILINDA TAMAMLANAN PROJE METRAJLARI

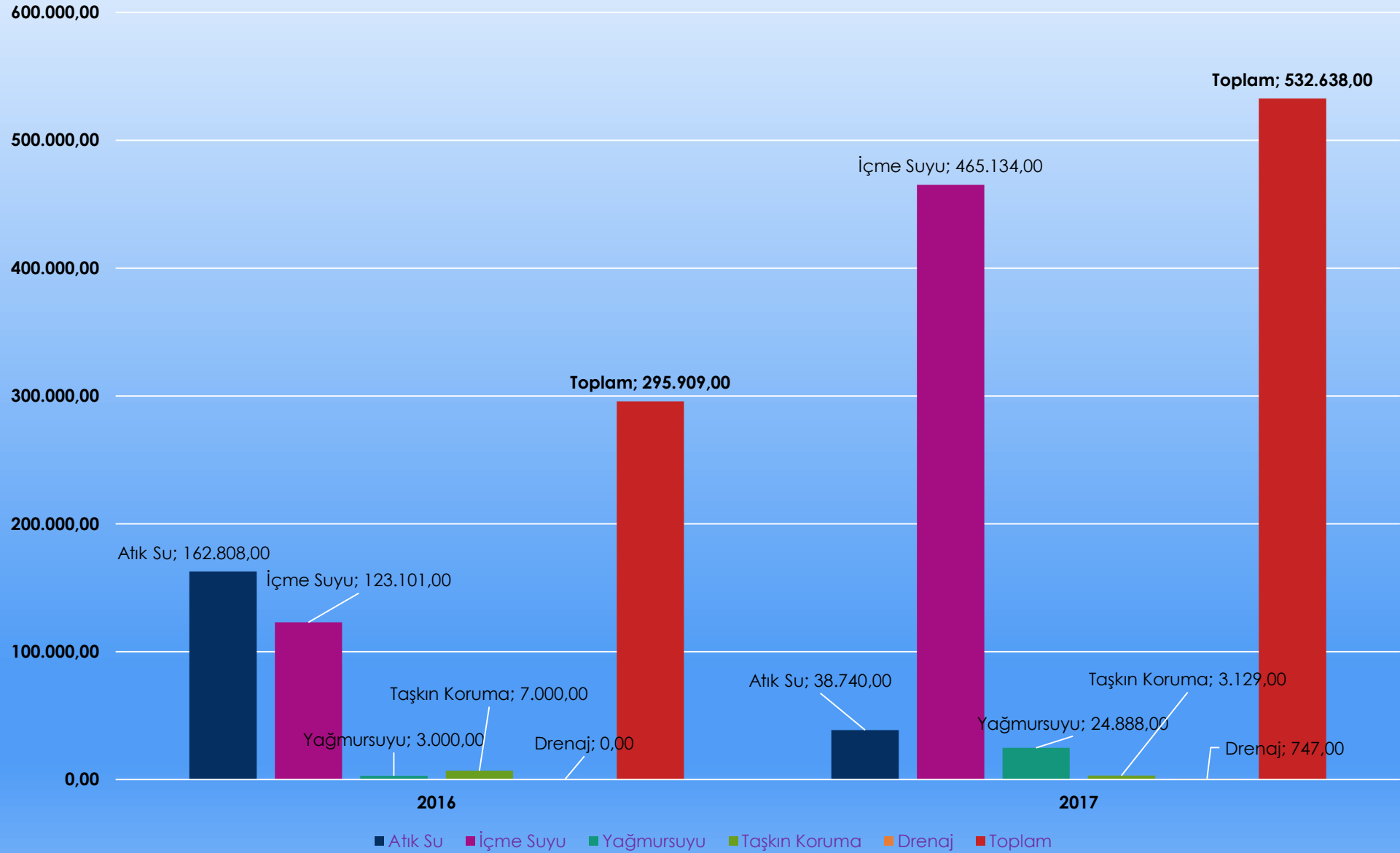
- **38.740.00** METRE KANALİZASYON PROJESİ
- **465.134,00** METRE İÇMESUYU ŞEBEKE PROJESİ
- **24.888.000** METRE YAĞMURSUYU PROJESİ
- **3.129** METRE TAŞKIN KORUMA PROJESİ
- **747** METRE DRENAJ PROJESİ



■ Atık Su ■ İçme Suyu ■ Yağmursuyu ■ Taşkın Koruma ■ Drenaj

YUKARIDA DA GÖRÜLECEĞİ ÜZERE 2017 YILI İÇERİSİNDE YAKLAŞIK **533 KM** ALTYAPI TESİSİ TAMAMEN ÖZ KAYNAKLARIMIZ KULLANILARAK DAİRE BAŞKANLIĞIMIZ BÜNYESİNDE PROJELENDİRİLMİŞ OLUP, PROJE METRAJINDA 2015 YILINA KIYASLA **%136 LİK**, 2016 YILINA KIYASLA İSE YAKLAŞIK **%80 LİK** ARTIŞ SÖZ KONUSUDUR.

PROJE METRAJ KARŞILAŞTIRMALARI



TEKİRDAĞ GENELİ

-İÇMESUYU PROJELERİ

ŞARKÖY İLÇESİ, GÜVENTUR DEPO-KOVALIK MEVKİİ İÇMESUYU ANA İLETİM HATTI PROJESİ.

- Proje Metraji: 3.700 m.

ŞARKÖY İLÇESİ, YENİKÖY-SOFUKÖY MAHALLELERİ İÇİN ÇOKAL HATTINDAN BRANŞMAN ALINARAK SU TEMİN PROJESİ

- Proje Metraji: 1 Adet Terfi Merkezi ve Mevcut Hattın Simülasyonu

ERGENE İLÇESİ VAKIFLAR MAHALLESİ İÇMESUYU PROJESİ

- Proje Metraji: 19.000 m.

ÇORLU İLÇESİ ŞAHPAZ MAHALLESİ POMPA ODASI PROJESİ

ÇERKEZKÖY İLÇESİ İSTASYON MAHALLESİ KISMİ İÇMESUYU PROJESİ

- Proje Metraji: 2.000 m.

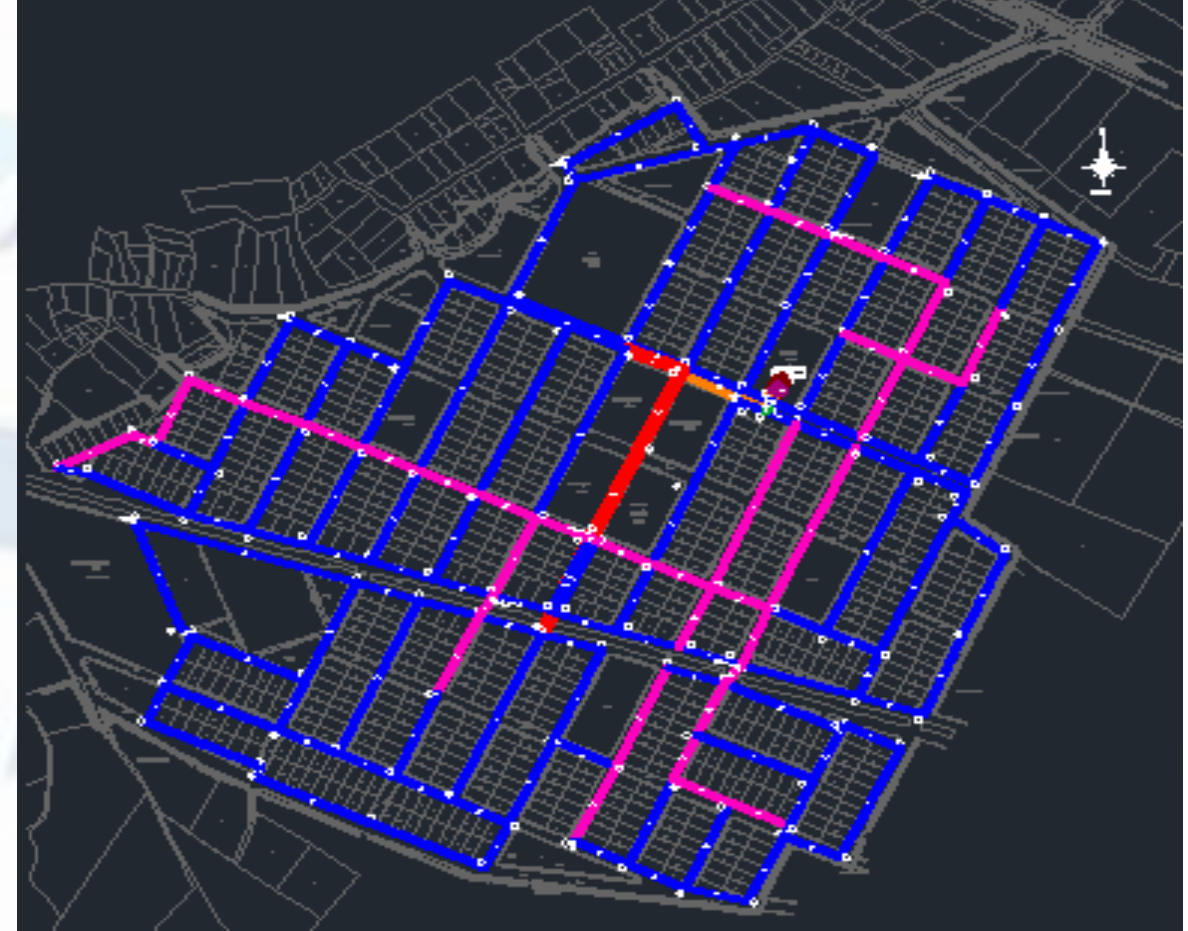
ÇERKEZKÖY İLÇESİ İPEK SOKAK-YEŞİLADA SOKAK ARASI İÇMESUYU PROJESİ

- Proje Metraji: 2.100 m.

ÇORLU İLÇESİ REŞDAİYE, EMİRGAN ve RUMELİ MAHALLELERİ KISMİ İÇMESUYU PROJESİ

- Proje Metraji: 1.100 m.

ERGENE İLÇESİ VELİMEŞE MAHALLESİNİN AYAKLI SU DEPOSU YIKIMI İÇİN RAPOR HAZIRLANMASI



ERGENE İLÇESİ VAKIFLAR MAHALLESİ İÇMESUYU PROJESİ

TEKİRDAĞ GENELİ

-İÇMESUYU PROJELERİ

HAYRABOLU MAHALLESİ BAYRAMŞAH MAHALLESİ İLETİM HATTI PROJESİ.

- Proje Metrajı: 1750 m.

KAPAKLI İLÇESİ BAĞÇEAĞIL MAHALLESİ İÇMESUYU PROJESİ REVİZYONU

- Proje Metrajı: 12.290 m.

MALKARA İLÇESİ OSB DEPO İÇİN YÖRGÜÇTEN SU TEMİNİ ÖN PROJESİ

- Proje Metrajı: 22.000 m.

MALKARA İLÇESİ DOLÜKÖY GRUBU (10 ADET KÖY) OLUŞTURULMASI İÇİN ÖN PROJE ÇALIŞMASI

- Proje Metrajı: 54.500 m.

- 3 Adet Depo

- 1 Adet Terfi Merkezi

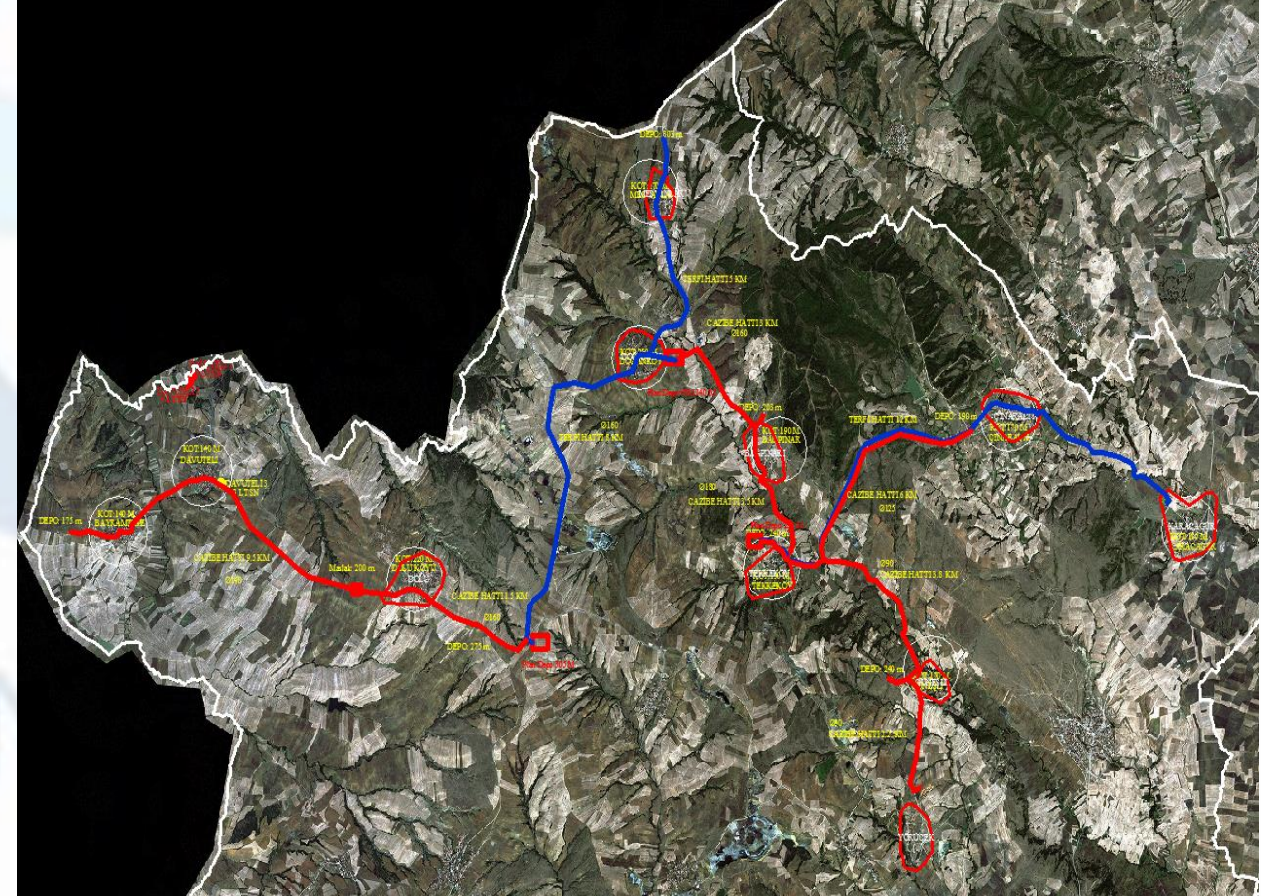
MARMARAEREĞLİSİ İLÇESİ DEPOSUNA KUYULARDAN SU TEMİNİ SAĞLANAN HATTIN KISMİ DEPLASE PROJESİ

- Proje Metrajı: 457 m. Ø450 PE İsale Hattı

MARMARAEREĞLİSİ İLÇESİ ÇEŞMELİ TÜRKMENLİ ARASI İSALE HATTI

- Proje Metrajı: 1773 m.

- 1 Adet Kuyu



MALKARA İLÇESİ DOLÜKÖY GRUBU (10 ADET KÖY) OLUŞTURULMASI İÇİN ÖN PROJE ÇALIŞMASI

TEKİRDAĞ GENELİ

-İÇMESUYU PROJELERİ

MARMARAEREĞLİSİ İLÇESİ TÜRKMENLİ TERFİ İSTASYONU-ARITMA TESİSİ ARASI TERFİ HATTI DEPLASE PROJESİ

- Proje Metrajı: 774 m. Ø560 PE İsale Hattı

MURATLI İLÇESİ HANOĞLU MAHALLESİ KUYU DEPO ARASI İSALE HATTI DEPLASE PROJESİ

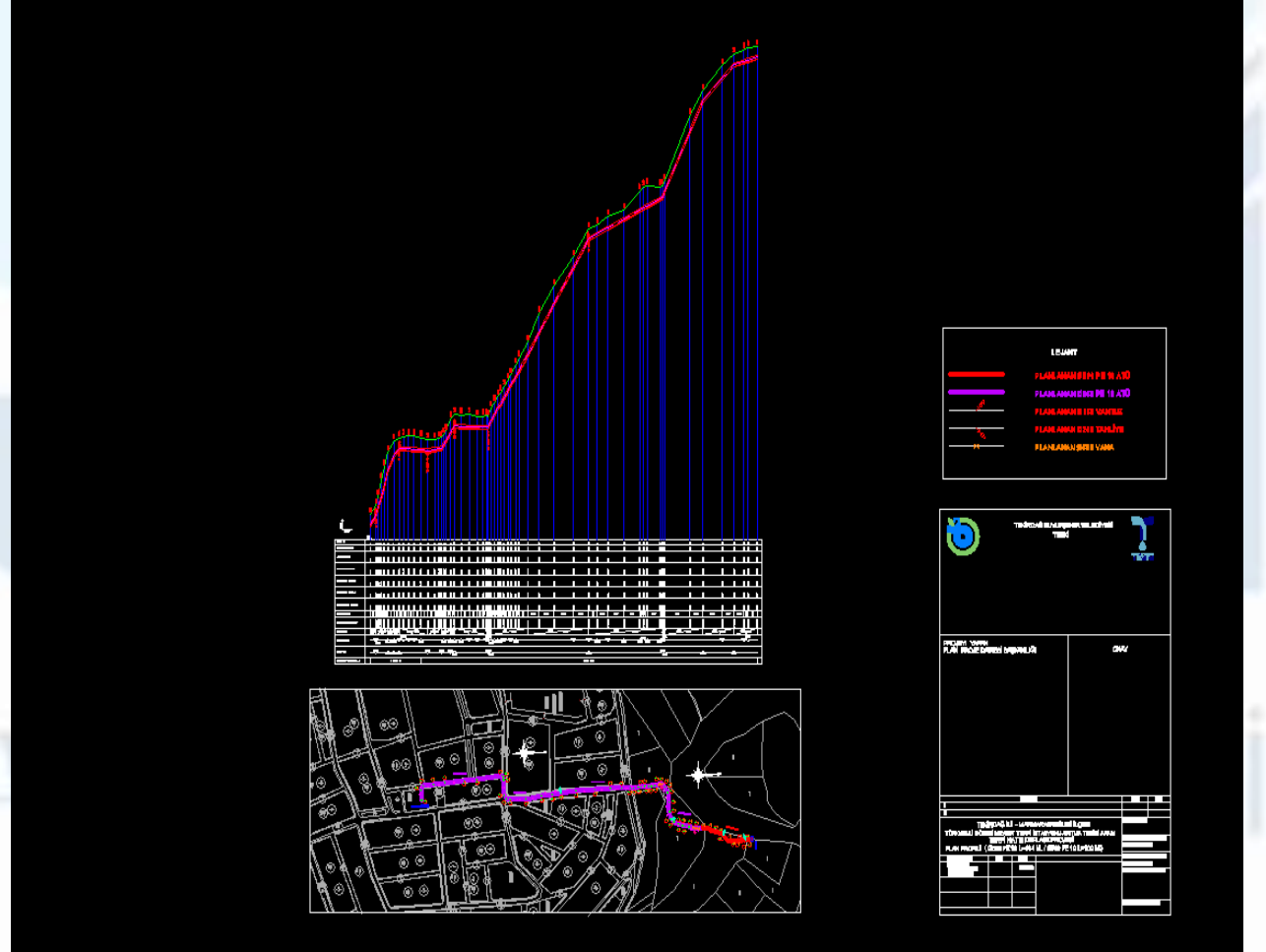
- Proje Metrajı: 350 m.

SARAY İLÇESİ KİREMİTHANE YOLU İÇMESUYU PROJESİ

- Proje Metrajı: 450 m.

SÜLEYMANPAŞA İLÇESİ YENİKÖY MAHALLESİ ŞEBEKE YENİLEME PROJESİ

- Proje Metrajı: 1800 m.



MARMARAEREĞLİSİ İLÇESİ TÜRKMENLİ TERFİ İSTASYONU-ARITMA TESİSİ ARASI TERFİ HATTI DEPLASE PROJESİ

TEKİRDAĞ GENELİ

-KANALİZASYON PROJELERİ

ERGENE İLÇESİ PINARBAŞI-PAŞAKÖY MAHALLELERİ KANALİZASYON PROJESİ

- Proje Metraji: 9.710 m.

HAYRABOLU İLÇESİ DAMBASLAR MAHALLESİ KANALİZASYON PROJESİ

- Proje Metraji: 5.140 m.

ÇORLU İLÇESİ YENİCE MAHALLESİ KISMİ KANALİZASYON PROJESİ

- Proje Metraji: 500 m.

ÇORLU İLÇESİ DUTLUK DERESİ YANI KANALİZASYON PROJESİ

- Proje Metraji: 1950 m.

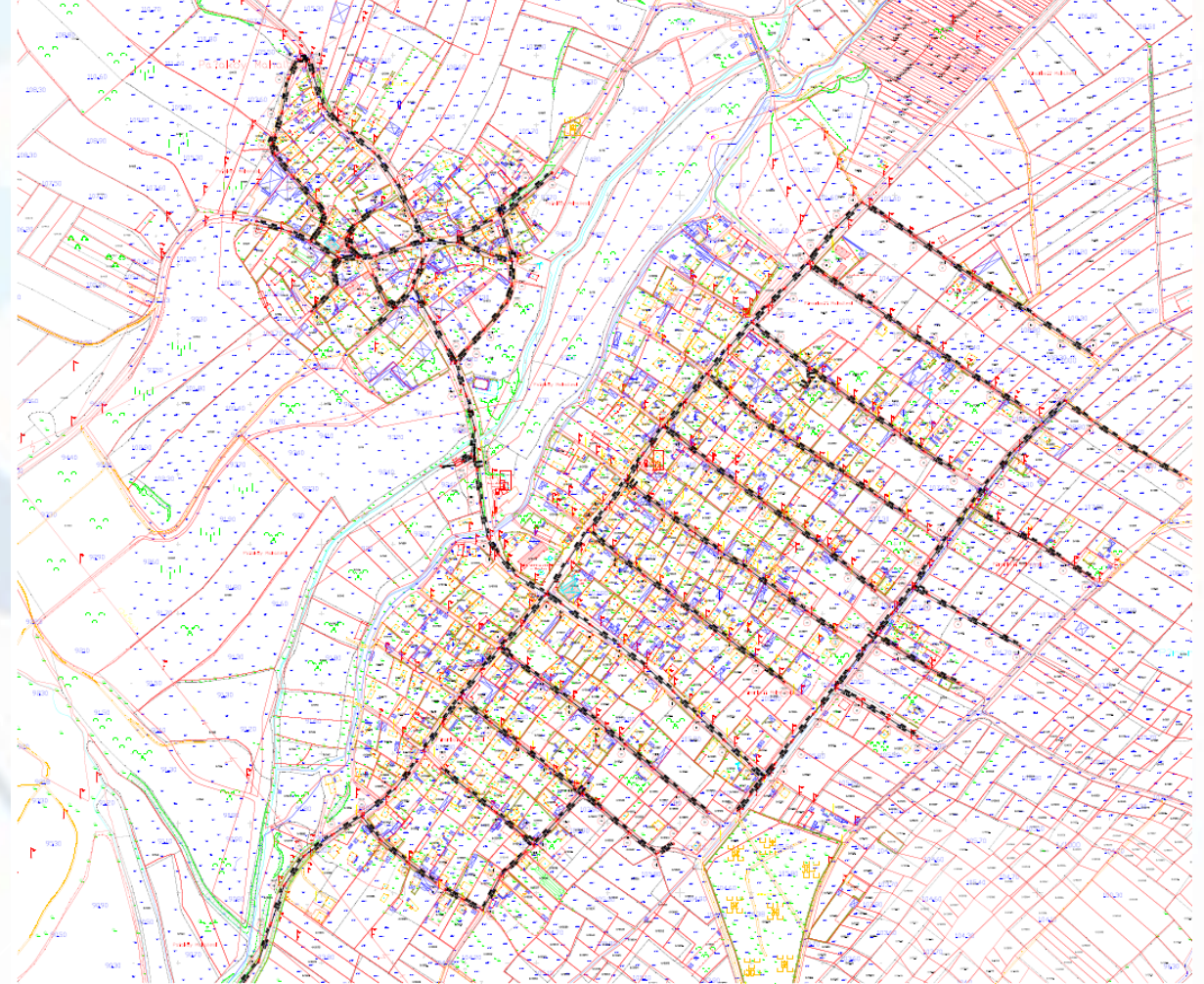
SARAY İLÇESİ BAHÇEAĞIL MAHALLESİ KANALİZASYON PROJESİ

- Proje Metraji: 9.710 m.

MARMARAEREĞLİSİ İLÇESİYENİÇİFTLİK MAHALLESİ KISMİ KANALİZASYON PROJESİ

- Proje Metraji: 35.055 m.

MARMARAEREĞLİSİ İLÇESİ YENİÇİFTLİK ARITMA TESİSİ REVİZYONU
ÇÖKTÜRME HAVUZLARI SATATİK PROJESİ



ERGENE İLÇESİ PINARBAŞI-PAŞAKÖY MAHALLELERİ KANALİZASYON PROJESİ

TEKİRDAĞ GENELİ

-KANALİZASYON PROJELERİ

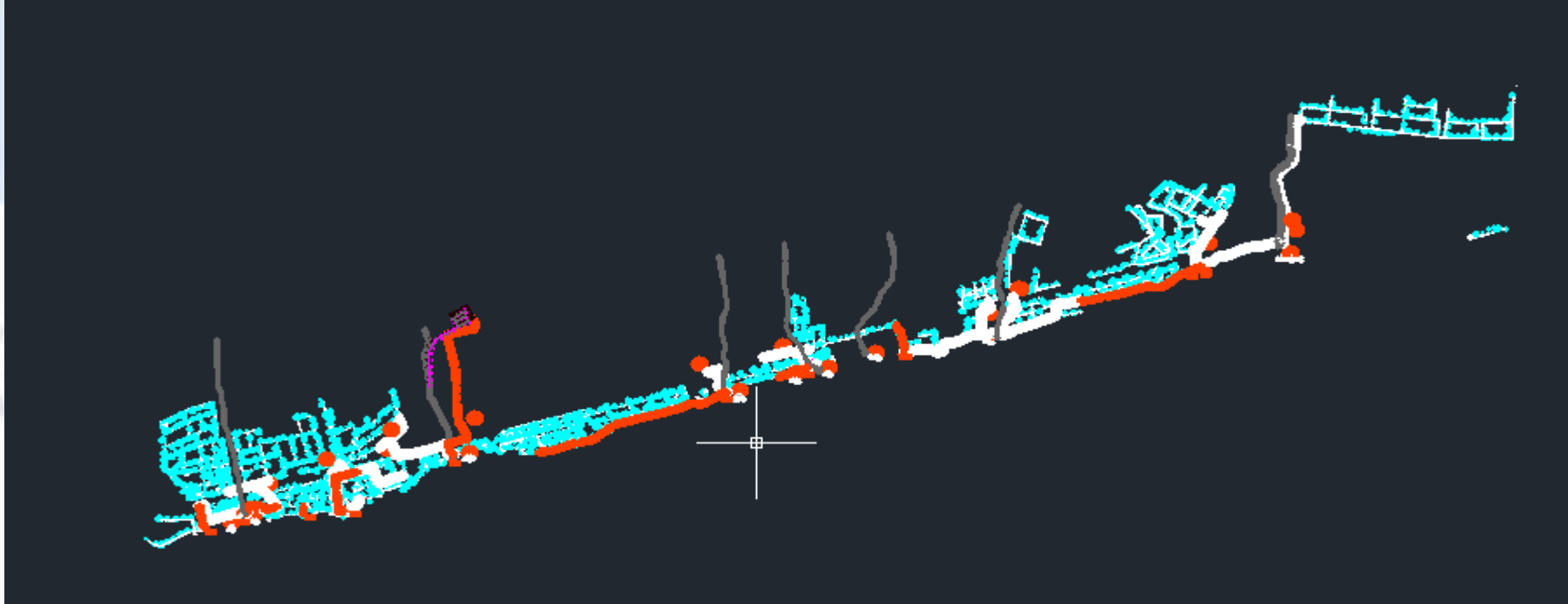
SÜLEYMANPAŞA İLÇESİ DOĞU KISMI KANALİZASYON PROJESİ REVİZYONU

- Proje Metrajı: 20.000 m.

SÜLEYMANPAŞA İLÇESİ DOĞU KISMI KANALİZASYON PROJESİ TERFİ MERKEZLERİ SİMÜLASYONLARI (TM1-2-3-4-5-6-7-8-9)

- Proje Metrajı: 5.145 m.

ÇERKEZKÖY İLÇESİ KAVAKDERE KOLEKTÖR HATTI PROJE REVİZYONU



SÜLEYMANPAŞA İLÇESİ DOĞU KISMI KANALİZASYON PROJESİ REVİZYONU

TEKİRDAĞ GENELİ

- ARITMA TESİSİ PROJELERİ

- SARAY İLÇESİ GÜNGÖRMEZ MAHALLESİ ATIKSU ARITMA TESİSİ VE ŞEBEKE PROJESİ
- SÜLEYMAPAŞA İLÇESİ KARACAKILAVUZ MAHALLESİ SBR ATIKSU ARITMA TESİSİ PROJESİ
- SÜLEYMAPAŞA İLÇESİ DOĞU ATIKSU ARITMA TESİSİ ÇIKIŞ SUYU GERİ KAZANIM TESİSİ PROJESİ
- SÜLEYMANPAŞA İLÇESİ KUMBAĞ MAHALLESİ ATIKSU ARITMA TESİSİ PROJESİ (İLLER BANKASI ONAYINDA)
- MARMARA EREĞLİSİ İLÇESİ ATIKSU ARITMA TESİSİ, İLÇE MERKEZİ ATIKSU TOPLAMA VE İLETİM HATLARI (İLLER BANKASI ONAYINDA)
- MURATLI İLÇESİ YEŞİLSIRT MAHALLESİ DÖNER BİYODİSK ARITMA TESİSİ PROJESİ.



TEKİRDAĞ SU ve KANALİZASYON BAKANLIĞI

TEKİRDAĞ GENELİ

-TAŞKIN KORUMA, YAĞMURSUYU VE DRENAJ PROJELERİ

SÜLEYMANPAŞA İLÇESİ DOĞU KISMI DRENAJ PROJESİ

- Proje Metrajı: 914 m.

SÜLEYMANPAŞA İLÇESİ 100. YIL MAHALLESİ KISMİ YAĞMURSUYU PROJESİ

- Proje Metrajı: 120 m.

ÇORLU İLÇESİ CUMHURİYET BULVARI YAĞMURSUYU VE DRENAJ PROJESİ

- Proje Metrajı: 580 m.

ÇORLU İLÇESİ DUTLUK DERESİ TAŞKIN KORUMA PROJESİ REVİZYONU

- Proje Metrajı: 3.404 m.

MARMARAEREĞLİSİ İLÇESİ YENİÇİFTLİK MAHALLESİ 10 ADET KARAYOLU MENFEZ GEÇİŞ PROJESİ

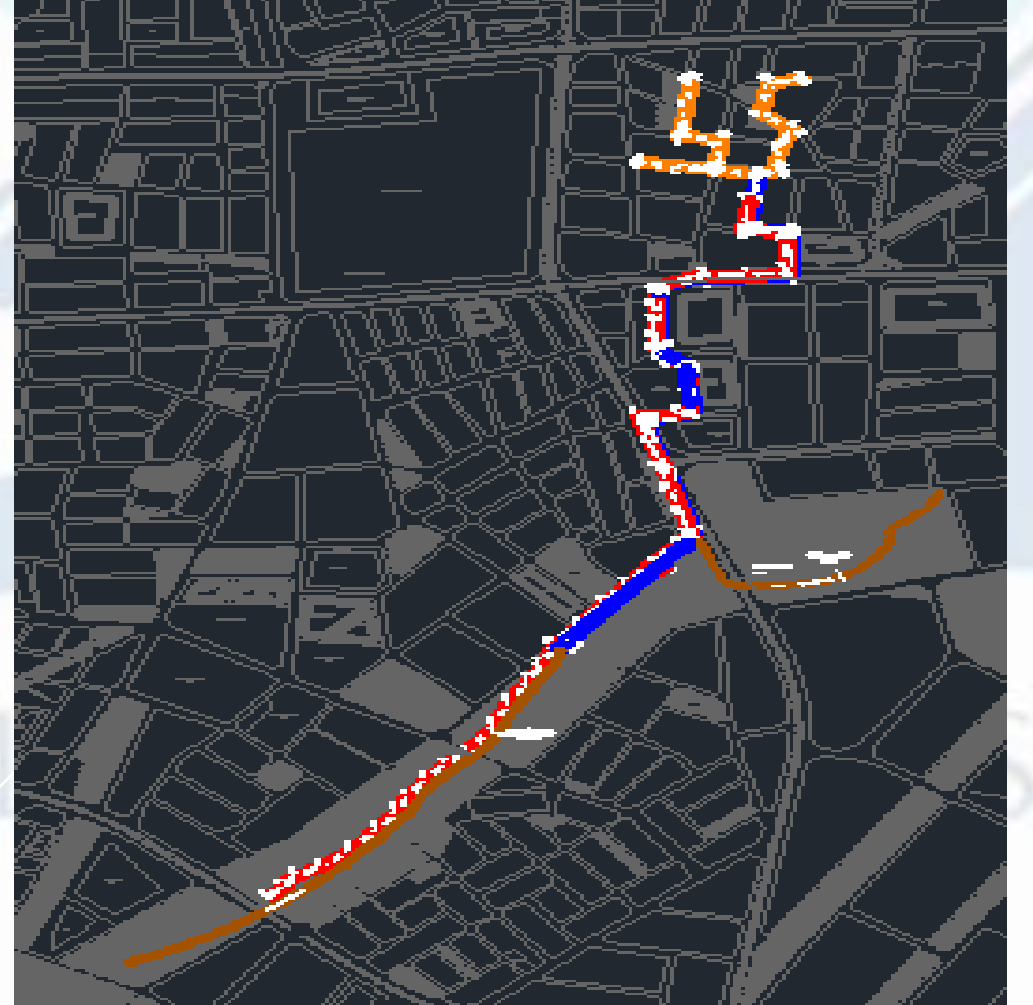
- Proje Metrajı: 440 m.

MARMARAEREĞLİSİ İLÇESİ YENİÇİFTLİK MAHALLESİ 10 ADET KARAYOLU MENFEZ MANSAP BAĞLANTI PROJESİ

- Proje Metrajı: 1.850 m.

MARMARAEREĞLİSİ İLÇESİ KISMİ YAĞMURSUYU PROJESİ

- Proje Metrajı: 2.665 m.



TEKİRDAĞ GENELİ

-DİĞER PROJELER

- 4. ETAPTA AÇILACAK OLAN İÇMESUYU KUYULARININ REZİSTİVİTE ÇALIŞMALARI İLE KUYU İZİNLERİNİN ALINMASI ÇALIŞMASI (34 ADET İÇMESUYU KUYUSU)
- TESKİ GENEL MÜDÜRLÜK ANA BİNA 2 NORMAL KATIN ALÜMİNYUM DOĞRAMA İLE BÖLÜMLENDİRİLEREK OFİS YAPILMASI PROJESİ
- ŞARKÖY AŞAĞIKALAMIŞ MAHALLESİNDE TESKİ SU DEPOSU ARAZİSİNİN PARK OLARAK DÜZENLENMESİ PROJESİ
- ŞARKÖY UÇMAKDERE TESİSLERİNİN MASA OTURUM DÜZENLENMESİ VE UYGULANMASI PROJESİ
- TESKİ GENEL MÜDÜRLÜK ANA BİSANI 2. KAT BALKONUN ÇATI İLE ÖRTÜLMESİ PROJESİ
- TESKİ SÜLEYMANPAŞA BATI ATIKSU ARITMA TESİSİ İÇERİSİNDE BULUNAN MEVCUT TEK KATLI BİNANIN TESKİ EK HİZMET BİNASI OLARAK ETÜT PROJESİ HAZIRLANDI.



2018 YILI PROJESİ DEVAM EDEN İŞLER

TEKİRDAĞ GENELİ

-İÇMESUYU PROJELERİ

- SÜLEYMANPAŞA İLÇESİ KUMBAĞ MAHALLESİ İÇMESUYU PROJESİ
- SÜLEYMANPAŞA İLÇESİ BARBAROS MAHALLESİ İÇMESUYU PROJESİ
- SÜLEYMANPAŞA İLÇESİ BARBAROS MAHALLESİ NAİP ANA İSALE HATTI MENFEZ GEÇİŞİ İLE Ø355 PE DEPLASE PROJESİ
- MALKARA İLÇESİ MEVCUT OSB DEPOYA YÖRGÜÇTEN İÇMESUYU TEMİN PROJESİ
- MALKARA İLÇESİ DOLUKÖY GRUBU (10 ADET MAHALLE) İÇMESUYU GRUBU OLUŞTURULMASI PROJESİ.
- HAYRABOLU İLÇESİ DAMBASLAR MAHALLESİ İÇMESUYU PROJESİ
- SARAY İLÇESİ KÜÇÜKYONCALI MAHALLESİNE SU TEMİNİ İÇİN KUYU YERİ BELİRLEME (REZİSTİVİTE) ÇALIŞMALARI.
- ÇORLU İLÇESİ YENİCE MAHALLESİNE SU TEMİNİ İÇİN KUYU YERİ BELİRLEME (REZİSTİVİTE) ÇALIŞMALARI.
- TESKİ İÇMESUYU MASTER PLANI İÇİN TEKNİK ŞARTNAME HAZIRLANMASI.

2018 YILI ROJESİ DEVAM EDEN İŞLER

TEKİRDAĞ GENELİ

-KANALİZASYON PROJELERİ

- ŞARKÖY GÖLCÜK MAHALLESİ KANALİZASYON PROJESİ VE DOĞAL ARITMA TESİSİ (ÇOKAL BARAJ HAVZASI ATIKSU TOPLAMA VE ARITMA TESİSLERİ KAPSAMINDA)
- ŞARKÖY İSAKLI MAHALLESİ KANALİZASYON PROJESİ VE DOĞAL ARITMA TESİSİ (ÇOKAL BARAJ HAVZASI ATIKSU TOPLAMA VE ARITMA TESİSLERİ KAPSAMINDA)
- ŞARKÖY YAYAĞAÇ MAHALLESİ KANALİZASYON PROJESİ VE DOĞAL ARITMA TESİSİ (ÇOKAL BARAJ HAVZASI ATIKSU TOPLAMA VE ARITMA TESİSLERİ KAPSAMINDA)
- ŞARKÖY ULUMAN MAHALLESİ KANALİZASYON PROJESİ VE DOĞAL ARITMA TESİSİ (ÇOKAL BARAJ HAVZASI ATIKSU TOPLAMA VE ARITMA TESİSLERİ KAPSAMINDA)
- ŞARKÖY-MÜREFTE ARASI KANALİZASYON ŞEBEKE VE KOLEKTÖR HATTI PROJESİ
- ŞARKÖY İLÇESİ MÜREFTE ATIKSU ARITMA TESİSİ KAPASİTE ARTTIRIM PROJESİ
- MALKARA AKSAKAL MAHALLESİ KANALİZASYON PROJESİ VE DOĞAL ARITMA TESİSİ (ÇOKAL BARAJ HAVZASI ATIKSU TOPLAMA VE ARITMA TESİSLERİ KAPSAMINDA)
- MALKARA BALLI MAHALLESİ KANALİZASYON PROJESİ VE DOĞAL ARITMA TESİSİ (ÇOKAL BARAJ HAVZASI ATIKSU TOPLAMA VE ARITMA TESİSLERİ KAPSAMINDA)
- MALKARA ÇİMENDERE MAHALLESİ KANALİZASYON PROJESİ VE DOĞAL ARITMA TESİSİ (ÇOKAL BARAJ HAVZASI ATIKSU TOPLAMA VE ARITMA TESİSLERİ KAPSAMINDA)
- MALKARA EMİRALİ MAHALLESİ KANALİZASYON PROJESİ VE DOĞAL ARITMA TESİSİ (ÇOKAL BARAJ HAVZASI ATIKSU TOPLAMA VE ARITMA TESİSLERİ KAPSAMINDA)
- MALKARA KALAYCI MAHALLESİ KANALİZASYON PROJESİ VE DOĞAL ARITMA TESİSİ (ÇOKAL BARAJ HAVZASI ATIKSU TOPLAMA VE ARITMA TESİSLERİ KAPSAMINDA)
- ÇORLU ŞAHBAZ MAHALLESİ KANALİZASYON PROJESİ VE ARITMA TESİSİ (TÜRKMENLİ BARAJ HAVZASI ATIKSU TOPLAMA VE ARITMA TESİSLERİ KAPSAMINDA).

2018 YILI PROJESİ DEVAM EDEN İŞLER

TEKİRDAĞ GENELİ

-KANALİZASYON PROJELERİ

- MALKARA MÜSTECEP MAHALLESİ KANALİZASYON PROJESİ VE DOĞAL ARITMA TESİSİ (ÇOKAL BARAJ HAVZASI ATIKSU TOPLAMA VE ARITMA TESİSLERİ KAPSAMINDA)
- MALKARA ÇINARLIDERE MAHALLESİ KANALİZASYON PROJESİ VE BİYOLOJİK ARITMA TESİSİ (ÇOKAL BARAJ HAVZASI ATIKSU TOPLAMA VE ARITMA TESİSLERİ KAPSAMINDA)
- MALKARA SAĞLAMTAŞ MAHALLESİ KANALİZASYON PROJESİ VE BİYOLOJİK ARITMA TESİSİ (ÇOKAL BARAJ HAVZASI ATIKSU TOPLAMA VE ARITMA TESİSLERİ KAPSAMINDA)
- MALKARA BALABANCIK MAHALLESİ KANALİZASYON PROJESİ VE BİYOLOJİK ARITMA TESİSİ (ÇOKAL BARAJ HAVZASI ATIKSU TOPLAMA VE ARITMA TESİSLERİ KAPSAMINDA)
- MARMARA EREĞLİSİ TÜRKMENLİ MAHALLESİ KANALİZASYON PROJESİ VE BİYOLOJİK ARITMA TESİSİ (TÜRKMENLİ BARAJ HAVZASI ATIKSU TOPLAMA VE ARITMA TESİSLERİ KAPSAMINDA)
- MARMARA EREĞLİSİ YAKUPLU MAHALLESİ KANALİZASYON PROJESİ VE BİYOLOJİK ARITMA TESİSİ (TÜRKMENLİ BARAJ HAVZASI ATIKSU TOPLAMA VE ARITMA TESİSLERİ KAPSAMINDA)

2018 YILI PLANLANAN ÇALIŞMALAR

HEDEFLERİMİZ

- Öncelikli hedefimiz, kendimizi başarısız olarak gördüğümüz zaman yönetimi konusunda, kendimizi geliştirmektir. Bu kapsamda konunun önemli anlamda çözülebilmesi adına amirlerimizin de desteklerini beklemekteyiz.
- 2018 yılı öncelikli diğer bir hedefimiz de yapımı devam eden bütün projelerin, günümüz gereksinimlerini karşılayacak şekilde ve teknolojik ilerlemeler çerçevesinde Başkanlığımız bünyesinde tamamlanmasıdır. Birçok projede 2017 yılı Eylül ayı itibarı ile bu hedefe ulaşmış durumdayız, ancak öncelikli çizdiğimiz hedef, acil işler ve termin planındaki işler tamamlandıktan sonra karşılaşılan her türlü probleme çözüm olacak proje çalışmalarını Başkanlığımız bünyesinde hazırlamaktır.
- 2017 yılı içerisinde Proje Alımları için yaklaşık olarak 572.000 TL ödenek kullanılmış olup, 2018 yılı içerisinde bu miktarın minimuma düşürülmesi ve neticesinde bütün projelerin Başkanlığımız bünyesinde yapılması hedeflenmektedir.
- 2018 yılında ki bir diğer hedefimiz TESKİ Proje Teknik Şartnamelerinin kendi bünyemizde yapılmasıdır. Halihazırda kullanılan İller Bankası ve DSİ şartnameleri günümüz gereksinimlerini karşılayamaya yetmediği için, her türlü problemde optimum çözümlerin sağlanabilmesi amacıyla şartname oluşturmak elzem konuma gelmiştir. Bu kapsamda çalışmalar başlatılmış olup 2018 yılında proje şartnamelerinin bitirilmesi planlanmaktadır.
- 2018 yılındaki önemli bir diğer hedefimiz TESKİ Master Planının hazırlanması olacaktır. Master Plan çalışmalarında öncelikli olarak su konusuna yoğunlaşılacak olup Master Planın tamamlanmasından sonra gerekli görülen revizyonların kendi bünyemizde çözülmesi planlanmaktadır.

2018 YILI PLANLANAN ÇALIŞMALAR

PLANLANAN PROJELERİMİZ

- Tekirdağ İli, Master Planının Hazırlanması.
- Şarköy İlçesi, İçmesuyu Arıtma Tesisi Projesi.
- Şarköy İlçesi, Muhtelif Mahalleler Kanalizasyon ve İçmesuyu Projesi
- Kapaklı İlçesi İçmesuyu Arıtma Tesisi Projesi.
- Süleymanpaşa İlçesi, Barbaros Mahallesi İçmesuyu Projesi
- Süleymanpaşa İlçesi, Kumbağ Mahallesi İçmesuyu Projesi
- Marmaraereğlisi İlçesi, Muhtelif Mahalleler Yağmursuyu ve Taşkın Koruma Projesi.
- Kapaklı İlçesi, Karaağaç Mahallesi Kanalizasyon ve İçmesuyu Projesi
- Çorlu İlçesi, Vakıflar Mahallesi Atıksu Arıtma Tesisi Projesi
- Ergene İlçesi, Ulaş Mahallesi Atıksu Arıtma Tesisi Projesi
- Sultanköy Atıksu Arıtma Tesisi Projesi
- Arıtma Çamurları Bertaraf Tesisi Projesi
- Muhtelif İlçelerde, Su Temini için Gölet Projeleri.
- Muhtelif Mahallelerde, Su Temini için Regülatör Projeleri.
- TESKİ Lojistik Merkezi Projesi

TEŞEKKÜR EDERİZ...

TEKİRDAĞ SU ve KANALİZASYON İDARESİ

PLAN PROJE DAİRESİ BAŞKANLIĞI